

15 16

SPECTACLES
VIVANTS



scène nationale Cergy-Pontoise & Val d'Oise
L'apostrophe
théâtre des Arts • théâtre des Louvrais



L'apOSTROPHE SCÈNE NATIONALE DE CERGY-PONTOISE ET DU VAL D'OISE

UN SERVICE PUBLIC

DEUX THÉÂTRES D'AGGLOMÉRATION



L'-THÉÂTRE DES ARTS

PLACE DES ARTS / CERGY-CENTRE

- mardi au vendredi / 13h30-18h30
- samedi / 15h-18h
- vacances scolaires, mardi
au vendredi / 15h-18h

L'-THÉÂTRE DES LOUVAIS

PLACE DE LA PAIX / PONTOISE

- mardi au vendredi / 16h30-18h30
- samedi / 15h-18h
- vacances scolaires / fermé

L'apOSTROPHE

**SCÈNE NATIONALE DE CERGY-PONTOISE
ET DU VAL D'OISE**

BP 60307 - 95027 Cergy-Pontoise Cedex
Tél 01 34 20 14 25 - fax 01 34 20 14 20

INFORMATION ET BILLETTERIE

01 34 20 14 14

reservation@lapostrophe.net

BILLETTERIE ET ABONNEMENT EN LIGNE

www.lapostrophe.net

La direction se réserve le droit de modifier ce programme.

ÉDITO

UN THÉÂTRE PUBLIC

C'est quoi le théâtre public?... un *Étonnant équilibre* qui exprime, par de multiples moyens, le projet de son directeur pour la rencontre des publics avec les œuvres et les artistes d'une saison en mouvement, forcément en mouvements.

Projet singulier tourné vers la population du territoire, dans le cadre d'un Contrat d'objectifs et de moyens discuté et adopté par les partenaires publics co-financeurs et des représentants de spectateurs, L'apostrophe n'est pas une initiative individuelle subventionnée mais le fruit de la volonté des collectivités publiques.

Lieu des émotions et des passions les plus extrêmes, carrefour des contradictions comme des expérimentations jugées conventionnelles ou audacieuses, trop ou pas assez... la scène de théâtre permet cette approche large, nourrie à l'échelle régionale, nationale et internationale capable de suggérer une vision, d'aider au jugement esthétique, à la discussion sur les œuvres émergentes comme sur le répertoire, sans cesse revisitée. Elle nous incite cette année encore à de belles occurrences avec de grands créateurs : Joël Pommerat, Roméo Castellucci, Maguy Marin, François Verret, Jean François Sivadier, Peeping Tom, Brad Melhdau...

Dans la tourmente planétaire de l'époque, qui devrait nous rendre plus forts, si elle ne nous tue pas, la paupérisation du secteur artistique pourrait paraître dérisoire. La sanctuarisation par l'Etat du budget du spectacle vivant et le pacte proposé aux collectivités locales laissent pourtant entrevoir un espoir puisqu'au plus haut niveau on estime* que le soutien à la culture est aussi une réponse à la crise.

La mission de l'institution théâtrale est au cœur d'enjeux réels pour la défense des artistes, le soutien aux créations... tout autant que symboliques en reposant sur des valeurs d'ouverture aux autres, de curiosité, de tolérance, de laïcité.

La Scène nationale met ainsi en œuvre son cahier des charges dans un engagement au service de la cité, et une action faite de diversité et d'exigence attentive aux territoires et aux partenariats, aux projets nouveaux, aux mixités qu'illustre l'intense travail d'action culturelle menée auprès des élèves des établissements scolaires et universitaires qui, chaque année dans les Melting'potes, témoignent par exemple de l'extraordinaire vitalité des jeunes générations.

Dans ce monde de fêlures idéologiques, sociales, politiques, celles des créateurs sont, elles, poétiques. C'est l'espace des possibles par où passe la lumière, qui donne sens et épaisseur aux interrogations humaines les plus futiles et les plus profondes.

L'interstice où transitent les joies, les misères, les colères, les déceptions relève de cet informulable nécessaire à l'existence laissant à penser, comme le suggère Cesare Pavèse**, que *L'art est la preuve que la vie ne suffit pas.*

Jean Joël Le Chapelain
Directeur

* Manuel Valls - Les matins sur France culture - 18/5/2015

** Cesare Pavese : écrivain italien - 1908/1950

LÉGENDE

- théâtre
- musique
- danse
- arts plastiques
- actions artistiques
- performance / acrobatie / humour

TDA > L-Théâtre des Arts / Cergy-centre
TDL > L-Théâtre des Louvrais / Pontoise
Ext. > en extérieur

La direction se réserve le droit de modifier ce programme.

SEPTEMBRE

M 1
M 2
J 3
V 4
S 5
D 6
L 7
M 8
M 9
J 10
V 11
S 12
D 13
L 14
M 15
M 16
J 17
V 18
S 19 Sacré Sucré Salé Ext. p.74
D 20 Journées du Patrimoine TDL
Sacré Sucré Salé Ext. p.74
L 21
M 22 Rencontre La belle... TDA p.14
M 23
J 24
V 25 Métamorphoses géométriques TDL p.12
Le crocodile trompeur TDL p.13
S 26 Le crocodile trompeur TDL
D 27
L 28
M 29
M 30

OCTOBRE

J 1 La belle au bois dormant TDA p.14
V 2 La belle au bois dormant TDA
S 3 La belle au bois dormant TDA
D 4
L 5
M 6 Onomatopée TDL p.15
M 7 Onomatopée TDL
J 8 Onomatopée TDL
V 9 Une fresque VI TDA p.16
L'amphithéâtre sanglant TDA p.17
S 10 Prés. Jazz au Fil de l'Oise TDL p.18
D 11
L 12
M 13 Gala TDL p.19
M 14
J 15
V 16
S 17
D 18 Il trionfo del tempo... TDL p.20

L 19
M 20
M 21
J 22
V 23
S 24
D 25
L 26
M 27
M 28
J 29
V 30
S 31

NOVEMBRE

D 1
L 2
M 3
M 4
J 5 Dedans-dehors #2 TDA p.22
Conférence Marcel Bozonnet Ext. p.30
V 6 Dedans-dehors #2 TDA
Le silence de l'exode Ext. p.24
S 7 Dedans-dehors #2 TDA
D 8
L 9
M 10
M 11
J 12 Il ne faut jurer de rien TDL p.26
V 13 Il ne faut jurer de rien TDL
S 14
D 15
L 16
M 17 The last supper TDL p.27

M 18
J 19
V 20
S 21 La nuit du jazz 8° TDL p.28
D 22
L 23
M 24
M 25
J 26 Nijinski à minuit TDL p.29
V 27 Soulèvement(s) TDA p.30
S 28 Théâtre du présent TDA p.31
Soulèvement(s) TDA
D 29 Théâtre du présent TDA
L 30

DÉCEMBRE

M 1
M 2
J 3 Ça ira (1) - Fin de Louis TDL p.32

V 4 Ça ira (1) - Fin de Louis TDL
S 5
D 6
L 7
M 8
M 9
J 10 Paroles du dedans TDA p.33
V 11 Umwelt TDL p.34
S 12 Rencontre Paroles du dedans Paroles du dedans TDA
D 13
L 14
M 15
M 16
J 17 Stéréoscopia TDA p.35
V 18 Stéréoscopia TDA
Celui qui tombe TDL p.36
S 19 Stéréoscopia TDA
Celui qui tombe TDL
D 20
L 21
M 22
M 23
J 24
V 25
S 26
D 27
L 28
M 29
M 30
J 31

JANVIER

V 1
S 2
D 3
L 4
M 5
M 6
J 7 Lettres de l'intérieur TDA p.37
V 8 Lettres de l'intérieur TDA
Mobiles de pierre TDL p.38
Orestie TDL p.39
S 9 Orestie TDL
D 10
L 11
M 12 Rép. publique Dibouk TDA p.64
M 13
J 14 Vader TDL p.41
V 15 Vader TDL
S 16
D 17 Le yark Ext. p.8
L 18 Le yark Ext.
M 19 Les ballets de Monte-Carlo TDL p.42
Le yark Ext.

M 20 **Les ballets de Monte-Carlo** TDL
Le yark Ext.
J 21 **Les années** TDA p.43
V 22 **Rencontre** *Les années* TDA p.43
S 23 **Les années** TDA
D 24
L 25
M 26
M 27 **Les palmiers sauvages** TDA p.44
J 28 **Les palmiers sauvages** TDA
Les années Ext. p.43
V 29
S 30 **Brigitte** TDL p.45
D 31

FÉVRIER

L 1
M 2
M 3
J 4 **Les danseurs ont apprécié...**
TDL p.46
V 5 **Les danseurs ont apprécié...** TDL
S 6
D 7
L 8
M 9 **Yiddish Cowboys** TDA p.48
M 10
J 11 **Les années** Ext. p.43
V 12 **La mélancolie des dragons**
TDL p.49
Les années Ext.
Yom et Aurélien Naffrichoux
Ext. p.50
S 13
D 14 **Piano campus** TDL p.51
L 15
M 16
M 17 **Les liaisons dangereuses** TDL p.52
J 18 **Les liaisons dangereuses** TDL
Staring girl TDA p.53
V 19 **Les liaisons dangereuses** TDL
Staring girl TDA
Tenir le temps Ext. p.66
S 20 **Staring girl** TDA
D 21
L 22
M 23
M 24
J 25
V 26
S 27
D 28
L 29

MARS

M 1
M 2
J 3
V 4
S 5
D 6
L 7
M 8 **Stefano Di Battista** TDL p.54
M 9
J 10
V 11 **La fin du monde est pour dimanche** TDL p.55
S 12 **La fin du monde est pour dimanche** TDL
D 13
L 14
M 15 **Melting'Potes** TDL p.56
M 16 **Melting'Potes** TDL
J 17 **Melting'Potes** TDL
V 18
S 19
D 20
L 21
M 22
M 23
J 24
V 25 **Cupidon est malade** TDL p.57
S 26 **Cupidon est malade** TDL
D 27
L 28
M 29 **Badke** Ext. p.58
M 30 **Badke** TDL
J 31

AVRIL

V 1 **Les mémoires d'un seigneur...**
Ext. p.59
S 2 **Les mémoires d'un seigneur...** Ext.
Identité TDA p.60
D 3
L 4
M 5 **Figures tutélaires** TDL p.62
Jamais assez TDL p.63
M 6
J 7 **Dibouk** TDA p.64
V 8 **Dibouk** TDA
S 9
D 10
L 11
M 12 **Dom Juan** TDL p.65
M 13 **Dom Juan** TDL
J 14 **Dom Juan** TDL
V 15
S 16
D 17
L 18

M 19
M 20
J 21
V 22
S 23
D 24
L 25
M 26
M 27
J 28
V 29
S 30

MAI

D 1
L 2
M 3 **Tenir le temps** TDL p.66
M 4
J 5
V 6
S 7
D 8
L 9
M 10 **Rencontre** *Les époux* Ext. p.72 - 73
M 11
J 12 **Retour à Reims** TDA p.68
V 13 **Retour à Reims** TDA
S 14
D 15
L 16
M 17
M 18 **Brad Mehldau Trio** TDL p.69
J 19 **Le procès de Socrate** Ext. p.71
V 20 **Des villes refuges** TDA p.71
Le procès de Socrate TDA & Ext.
Sacré Sacré Salé Ext. p.74
S 21 **Rencontre** *Le Procès de Socrate*
TDA p.70
Le procès de Socrate TDA
D 22
L 23
M 24 **Richard III** TDL p.72-73
M 25 **Les époux** TDA p.72-73
J 26 **Richard III** TDL
Les époux TDA
V 27 **Sacré Sacré Salé** Ext. p.74
S 28 **Sacré Sacré Salé** Ext.
D 29
L 30
M 31 **Agamemnon** TDL p.75
J 2 **Sacré Sacré Salé** Ext p.74
V 3 **Roméo et Juliette** TDL p.76
S 4 **Roméo et Juliette** TDL
V 17 **Le silence de l'exode** Ext. p.24

→ THÉÂTRE / CIRQUE

La belle au bois dormant • P 14
Onomatopée • P 15
Il ne faut jurer de rien • P 26
The last supper • P 27
Soulèvement(s) • P 30
Théâtre du présent
Rendez-vous d'auteurs • P 31
Ça ira (1) – fin de Louis • P 32
Paroles du dedans
(Le fleuve) • P 33
Lettres de l'intérieur • P 37
Orestie (une comédie
organique?) • P 39
Les années • P 43
Les liaisons dangereuses • P 52
Cupidon est malade • P 57
Identité • P 60
Dom Juan • P 65
Retour à Reims • P 68
Des villes refuges • P 71
Le procès de Socrate • P 71
Richard III • P 72
Les époux • P 73
Sacré Sacré Salé • P 74

→ DANSE

Gala • P 19
Dedans-Dehors #2 • P 22
Nijinski à minuit • P 29
Umwelt • P 34
Stéréoscopia • P 35
Les ballets de Monte-Carlo • P 42
Badke • P 58
Les mémoires d'un seigneur
ou l'homme disparu • P 59
Jamais assez • P 63
Tenir le temps • P 66
Roméo et Juliette • P 76

→ MUSIQUES

Jazz au Fil de l'Oise
présentation 2015 • P 18

Le silence de l'exode • P 24
La Nuit du Jazz 8^e • P 28
Brigitte • P 45
Yiddish Cowboys • P 48
Yom et Aurélien
Naffrichoux • P 50
Piano Campus • P 51
Stefano di Battista • P 54
Brad Mehldau Trio • P 69

→ OPÉRA / THÉÂTRE MUSICAL

Le crocodile trompeur • P 13
L'amphithéâtre sanglant • P 17
Il Trionfo del Tempo e del
Disinganno • P 20
Dibouk • P 64
Agamemnon • P 75

→ PERFORMANCE / ACROBATIE / HUMOUR

Celui qui tombe • P 36
La fin du monde est pour
dimanche • P 55
En classe • P 61

PÉRIPHÉRIQUE FESTIVAL DES ARTS MÊLÉS

Vader • P 41
Les palmiers sauvages • P 44
Les danseurs ont apprécié
la qualité du parquet • P 46
La mélancolie des dragons • P 49
Staring girl • P 53

→ VERNISSAGES D'EXPOSITIONS

Métamorphoses
géométriques • P 12
Frasques en fresque -
une fresque VI • P 16
Mobiles de pierre • P 38
Figures tutélaires • P 62

INFORMATIONS PRATIQUES • P 77

TROIS ARTISTES EN RÉSIDENCE

L'apostrophe a développé au fil des saisons une politique de résidence affirmée, soutenant ainsi la présence des artistes sur le territoire. La scène nationale accueille, pour une durée moyenne de deux ou trois saisons, trois compagnies en résidence: l'une en théâtre, une autre en danse, une, enfin, en musique jazz. Un lien particulier se tisse ainsi avec les habitants et les publics. L'artiste et le théâtre nouent une relation d'échange et d'hospitalité, construisant un véritable compagnonnage artistique. Ateliers dans des établissements partenaires (établissements scolaires ou spécifiques tels que milieu hospitalier ou carcéral), sensibilisations auprès de classes, rencontres et répétitions publiques... et autres multiples possibles à inventer!

FRANÇOIS VERRET - DANSE (DEPUIS 2014)

Dedans-dehors #2

5 AU 7 NOVEMBRE

L'-Théâtre des Arts / Cergy-centre (P 22)

LES CHIENS DE NAVARRE - THÉÂTRE (DEPUIS 2014)

Les danseurs ont apprécié la qualité du parquet

4 & 5 FÉVRIER

L'-Théâtre des Louvrais / Pontoise (P 46)

YOM - JAZZ (DEPUIS 2015)

• Le silence de l'exode

6 NOVEMBRE

Maison de l'Île / Auvers-sur-Oise (P 24)

17 JUIN

Auditorium de Coulanges / Gonesse (P 24)

• Yiddish Cowboys

9 FÉVRIER

L'-Théâtre des Arts / Cergy-centre (P 48)

• Yom et Aurélien Naffrichoux

12 FÉVRIER

Le Forum / Vauréal (P 50)

DIX-SEPT ARTISTES EN RÉSIDENCE DEPUIS 1999 !

CHARLES CRÉ-ANGE (DANSE, 1999-2001), CHARLIE BROZZONI (THÉÂTRE, 1999-2001), BÉATRICE MASSIN (DANSE, 2001-2003), DANIEL DOBBELS (DANSE, 2003-2005), MICHAEL BATZ (DANSE, 2003-2005), ANDY EMLER (JAZZ, 2005-2007), ABBI PATRICK (THÉÂTRE, 2005-2007), FRANÇOIS VERRET (DANSE, 2005-2007), YVES BEAUNESNE (THÉÂTRE, 2007-2011), FRANÇOIS MECHALI (JAZZ, 2007-2011), NASSER MARTIN-GOUSSET (DANSE, 2007-2011), JACQUES REBOTIER (THÉÂTRE-MUSIQUE, 2012-2013), OLIVIER DUBOIS (DANSE, 2012-2014), ANTOINE CAUBET (THÉÂTRE, 2012-2014), PIERRE DE BETHMANN (JAZZ, 2012-2015)

RETROUVEZ NOS CARNETS DE RÉSIDENCE EN VENTE À L'ACCUEIL DES DEUX THÉÂTRES D'AGGLOMÉRATION

LES ARTISTES DE LA SAISON EN TOURNÉE DANS LE VAL D'OISE

LE SILENCE DE L'EXODE

YOM

VENDREDI 6 NOVEMBRE 20H30

Maison de l'Île / Auvers-sur-oise

VENDREDI 17 JUIN 20H30

Auditorium de Coulanges / Gonesse

LE YARK

ÉLODIE SÉGUI - CIE L'ORGANISATION

DIMANCHE 17 JANVIER 16H30

LUNDI 18 ET MARDI 19 JANVIER 10H ET 14H30

MERCREDI 20 JANVIER 15H

Centre culturel Le Figuier Blanc / Argenteuil

LES ANNÉES

ANNIE ERNAUX

JEANNE CHAMPAGNE - THÉÂTRE ÉCOUTE

JEUDI 28 JANVIER 20H30 - Dôme / Pontoise

JEUDI 11 FÉVRIER 10H & 14H

VENDREDI 12 FÉVRIER 20H30

Auditorium de Coulanges / Gonesse

YOM ET AURÉLIEN NAFFRICHOUX

CONCERT COMMENTÉ

VENDREDI 12 FÉVRIER 20H30 - Le Forum / Vauréal

TENIR LE TEMPS

RACHID OURAMDANE

VENDREDI 19 FÉVRIER 21H - Espace Germinal / Fosses

BADKE

KVS, LES BALLETS C DE LA B, A.M. QATTAN FOUNDATION

MARDI 29 MARS 21H - Théâtre Paul Éluard / Bezons

LES MÉMOIRES D'UN SEIGNEUR

OLIVIER DUBOIS

VENDREDI 1^{ER} ET SAMEDI 2 AVRIL 21H

Théâtre Paul Éluard / Bezons

EN CLASSE

JULIE NIOCHE

DU 4 AU 15 AVRIL

En établissements scolaires à Cergy-Pontoise
et Garges-lès-Gonesse

SACRÉ SUCRÉ SALÉ

STÉPHANIE SCHWARTZBROD

CIE L'OUBLI DES CERISIERS

SAMEDI 19 ET/OU DIMANCHE 20 SEPTEMBRE

Salle Jacques Brel / Gonesse

VENDREDI 20 MAI 20H30 Maison de quartier

de La Challe à Eragny-sur-Oise

VENDREDI 27 MAI 20H30

Théâtre de Jouy / Jouy-le-Moutier

SAMEDI 28 MAI 20H30 L'Antarès / Vauréal

JEUDI 2 JUIN 20H30 Dôme / Pontoise

RENCONTRES AVEC LES ARTISTES

RÉPÉTITIONS PUBLIQUES

DIBOUK

FRANÇOIS MECHALI ET ALAIN TIMÁR (VOIR P 64)

MARDI 12 JANVIER 19H30

L'-Théâtre des Arts / Cergy-centre

RENCONTRE

JEAN-MICHEL RABEUX

AUTOUR DE LA BELLE AU BOIS DORMANT (VOIR P 14)

MARDI 22 SEPTEMBRE 19H30

L'-Théâtre des Arts / Cergy-centre

RENCONTRES-DÉBATS

OLIVIER BRUNHES

AUTOUR DE PAROLES DU DEDANS (VOIR P 33)

SAMEDI 12 DÉCEMBRE 17H

L'-Théâtre des Arts / Cergy-centre

JEANNE CHAMPAGNE ET ANNIE ERNAUX

AUTOUR DE LES ANNÉES (VOIR P 43)

VENREDI 22 JANVIER 19H30

L'-Théâtre des Arts / Cergy-centre

AUTOUR DE LE PROCÈS DE SOCRATE (VOIR P 71)

SAMEDI 21 MAI 17H

L'-Théâtre des Arts / Cergy-centre

RENCONTRES À L'ISSUE DES REPRÉSENTATIONS

VENREDI 6 NOVEMBRE

DEDANS-DEHORS #2 DE FRANÇOIS VERRER

VENREDI 11 DÉCEMBRE

UMWELT DE MAGUY MARIN

VENREDI 8 JANVIER

ORESTIE DE ROMÉO CASTELLUCCI

JEUDEI 4 FÉVRIER

LES DANSEURS ONT APPRÉCIÉ LA QUALITÉ

DU PARQUET DES CHIENS DE NAVARRE

MARDI 9 FÉVRIER

YIDDISH COWBOYS DE YOM

VENREDI 1^{er}, SAMEDI 2 AVRIL

LES MÉMOIRES D'UN SEIGNEUR D'OLIVIER DUBOIS

MARDI 3 MAI

TENIR LE TEMPS DE RACHID OURAMDANE

VENREDI 27 MAI

SACRÉ SUCRÉ SALÉ DE STÉPHANIE SCHWARTZBROD

•
**LA
SAISON**

MÉTAMOR- PHOSES GÉOMÉTRIQUES

ANIA BORZOBOHATY - SCULPTEUR

Métal et hologrammes

Ania Borzobohaty a su retrouver le fil qui la relie à l'Art construit de l'Europe de l'Est du début du vingtième siècle. Ainsi, une filiation existe entre elle et Katarzyna Kobro, sculpteur polonaise de référence, auteur de sculptures dans les années trente, en accord avec les théories de l'Unisme*. Utilisant les moyens technologiques actuels, Ania Borzobohaty a mis au point une méthode de conception informatique pour la réalisation de ses sculptures en métal coloré qui sont pensées, en fonction du lieu de leur présentation, comme une suite logique de propositions formelles, où chaque élément de la suite découle de l'élément qui le précède selon un processus de métamorphose géométrique qui est restitué dans des sculptures holographiques. Cette démarche résolument contemporaine, reste fidèle à l'esthétique d'un art géométrique devenu classique.

* Unisme: Théorie esthétique élaborée par Wladyslaw Strzeminski en 1925, qui prône la pureté d'un art géométrique. Un recueil de textes publiés en revue de Katarzyna Kobro et Wladyslaw Strzeminski ont été réunis sous le titre: «L'espace uniste»

VERNISSAGE AVEC L'ARTISTE

VENREDI 25 SEPTEMBRE 18H30
EXPOSITION DU 25 SEPTEMBRE
AU 19 DÉCEMBRE
L'-Théâtre des Louvrais / Pontoise

→ **ARTS PLASTIQUES**

TARIF ENTRÉE LIBRE,
SUR RÉSERVATION POUR
LE VERNISSAGE © DR



(RE)CRÉATION 2015-2016

LE CROCODILE TROMPEUR / DIDON ET ÉNÉE

HENRY PURCELL
SAMUEL ACHACHE - JEANNE CANDEL

Esprit farceur pour opéra tragique

« Crocodile trompeur » : ce sont les mots que lance Didon, reine de Carthage, à l'adresse du prince troyen Énée, lorsque ce dernier l'informe de son départ pour l'Italie. Leurs amours contrariées ont inspiré à Henry Purcell un chef d'œuvre d'opéra baroque. Trois siècles plus tard, Jeanne Candel et Samuel Achache en reprennent le cours, sous la direction musicale du jazzman Florent Hubert. Si la partition de Purcell, même transposée dans de nouvelles et vives couleurs, est respectée dans son intégrité, la mise en scène et le jeu des acteurs-chanteurs s'en donnent à cœur joie. Sur fond d'éboulis (les ruines de Carthage), la tragédie prend ici des allures de farce savamment dosée, où le sens de l'absurde et du décalage touche à l'euphorie.

VENDREDI 25 SEPTEMBRE 20H30

SAMEDI 26 SEPTEMBRE 20H30

L'-Théâtre des Louvrais / Pontoise

→ OPÉRA

CRÉATION D'APRÈS HENRY PURCELL ET AUTRES MATÉRIAUX • MISE EN SCÈNE SAMUEL ACHACHE, JEANNE CANDEL • DIRECTION MUSICALE FLORENT HUBERT • AVEC MATTHIEU BLOCH, ANNE-EMMANUELLE DAVY, VLADISLAV GALARD, FLORENT HUBERT, CLÉMENT JANINET, OLIVIER LAISNEY, LÉO-ANTONIN LUTINIER, THIBAUT PERRIARD, JAN PETERS, JEANNE SICRE, MARION SICRE ET LAWRENCE WILLIAMS. (DISTRIBUTION COMPLÈTE SUR WWW.LAPOSTROPHE.NET) © VICTOR TONELLI - ARTCOMART

TARIF A PLEIN 24 € • RÉDUIT 19 € • GROUPE SCOLAIRE 9 € • TARIFS ABONNÉS 6 € À 17 € (P. 80)

CRÉATION 2015-2016

LA BELLE AU BOIS DORMANT

CHARLES PERRAULT
JEAN-MICHEL RABEUX

L'effrayant merveilleux des contes

Les contes, avec toute leur part d'«effrayant merveilleux», Jean-Michel Rabeux les affectionne tout particulièrement. Vogue alors le plateau vers les contrées de l'enfance, sans édulcorant: «le conte dit toute la vie, avec ses beautés, mais aussi ses inadmissibles cruautés.» Avec *La Belle au Bois dormant*, Rabeux passe Perrault au mixeur de ses rêves, entrechoque époques et langages: les princes et les princesses se déplacent en skate et sur roulettes, et la Reine est une «ogresse du dollar», qui veut dévorer tout le royaume, à commencer par sa bru et ses petits-enfants. Mais que les «adultes de plus de six ans», comme dit Rabeux, se rassurent: tout finira bien. Dans la marmite à cuire les méchants!

EN FAMILLE À PARTIR DE 6 ANS

MARDI 22 SEPTEMBRE 19H30: VENEZ RENCONTRER L'ÉQUIPE ARTISTIQUE

EN PARTENARIAT AVEC RGB 99.2 FM

JEUDI 1^{ER} OCTOBRE 10H & 14H30
VENREDI 2 OCTOBRE 10H & 14H30
SAMEDI 3 OCTOBRE 17H
L'-Théâtre des Arts / Cergy-centre

→ THÉÂTRE

JEAN-MICHEL RABEUX À L'APOSTROPHE: ARLEQUIN POLI PAR L'AMOUR (2002), LA BARBE BLEUE (2010), LA PETITE SOLDATE AMÉRICAINE (2015).

CRÉATION D'APRÈS CHARLES PERRAULT • TEXTE ET MISE EN SCÈNE JEAN-MICHEL RABEUX • AVEC MORGANE ARBEZ, JACINTHE CAPPELLO, CORINNE CICOLARI, RENAUD TRIFFAULT © BÉRENGÈRE VALLET (DISTRIBUTION COMPLÈTE SUR WWW.LAPOSTROPHE.NET)
TARIF C PLEIN 13 € • RÉDUIT 10 € • MOINS 12 ANS 6,5 € • GROUPE SCOLAIRE +12 ANS 8 € • TARIFS ABONNÉS 4 € À 9 € (P. 80)



ONOMATOPÉE

TG STAN, DE KOE, DOOD PAARD,
MAATSCHAPPIJ DISCORDIA

Une banderole d'agit-prop

Entre Flandre et Pays-Bas, le théâtre semble avoir trouvé une potion magique tout à fait revigorante. Ses ingrédients ? Un appétit de jeu que rien ne semble entamer, une liberté assumée dans le rapport aux textes, et un zeste d'effronterie. Dans *Onomatopée*, ils sont cinq esprits libres, issus de différentes compagnies, à faire vivacité commune en passant d'un poème sonore à une badinerie, d'un monologue raté à un inénarrable choix de mots sibyllins. La scène devient alors une formidable banderole d'agit-prop, magistralement déployée par nos cinq compères, mués en garçons de café, qui opposent à «l'environnement néolibéral qu'est actuellement la société», la salutaire insolence du «geste spontané».

DANS LE CADRE DU FESTIVAL D'AUTOMNE À PARIS

ATTENTION: PLACEMENT LIBRE!

MARDI 6 OCTOBRE 20H30

MERCREDI 7 OCTOBRE 20H30

JEUDI 8 OCTOBRE 19H30

L'-Théâtre des Louvrais / Pontoise



THÉÂTRE

DE ET AVEC GILLIS BIESHEUVEL, DAMIAAN DE SCHRIJVER, WILLEM DE WOLF, PETER VAN DEN EEDE, MATTHIAS DE KONING © SANNE PEPER

(DISTRIBUTION COMPLÈTE SUR WWW.LAPOSTROPHE.NET)

TARIF B PLEIN 19 € • RÉDUIT 16 € • GROUPE SCOLAIRE 9 € • TARIFS ABONNÉS 5 € À 14 € (P. 80)

FRASQUES EN FRESQUE UNE FRESQUE VI

ROLAND SHÖN - ARTISTE

Vent de fraîcheur pataphysique

Dans l'univers du spectacle vivant, Roland Schön n'est pas un inconnu. On lui doit de nombreuses créations où son invention est sans limite. *Gyromances*, *Ni fini ni infini*, *Visites obliques*, nous ont éblouis par un univers entre farces métaphysique, rêveries sur les mathématiques floues, et transmutations joyeuses du langage. Représentant exclusif en France de la Fondation Volter Notzing* et frère de cœur du peintre Loxias, adepte de l'art Coucou, Roland Schön est un artiste multidimensionnel sans pourtant adhérer aux théories d'Herbert Marcuse. Plus proche de la pataphysique que du structuralisme idéologique, il est à la fois metteur en scène, comédien, écrivain, musicien, marionnettiste, et peintre. C'est dans ce costume qu'il donnera un air de frasques à la nouvelle Fresque tout en conservant ses multiples panoplies en réserve. Un vent de fraîcheur va souffler, venant de tous les coins de la pensée, dans le couloir de L'-Théâtre des Arts.

* Volter Notzing est un fameux explorateur ayant découvert les franges de l'invisible.

VERNISSAGE AVEC L'ARTISTE

VENREDI 9 OCTOBRE 18H30
EXPOSITION DU 9 OCTOBRE AU 25 JUIN
L'-Théâtre des Arts / Cergy-centre

→ ARTS PLASTIQUES





L'AMPHI- THÉÂTRE SANGLANT

JEAN-PIERRE CAMUS
FLORENCE BEILLACOU

Baroque et cruel, à la lueur des bougies

Tremblez, mécréants! Les «nouvelles tragiques» de Jean-Pierre Camus, zélé prédicateur du XVII^e siècle naissant, évoquent avec force détails les rudes et sanglants châtiements réservés à ceux qui emprunteraient les voies du mal et du vice. Mais l'auteur ne se délecte-t-il pas lui-même des descriptions imagées de carnages, et du sadisme des personnages? En exhumant ces textes, Florence Beillacou, jeune metteuse en scène, y décèle un théâtre de la Cruauté avant l'heure. Dans une ambiance qui tient du cabinet de curiosités, éclairé à la bougie, avec violoncelle à la clé (Louise Amazan) en costumes et diction d'époque (Vivien Guarino), elle retourne aux sources du baroque, violentes et terrifiantes, mais aussi gourmandes et jubilatoires.

DANS LE CADRE DU FESTIVAL BAROQUE DE PONTOISE

VENDREDI 9 OCTOBRE 20H30
L'-Théâtre des Arts / Cergy-centre

→ THÉÂTRE MUSICAL

CRÉATION CIE LUMINEUSE • **TEXTE** JEAN-PIERRE CAMUS • **MISE EN SCÈNE** FLORENCE BEILLACOU • **AVEC** LOUISE AMAZAN (VIOLONCELLE BAROQUE), VIVIEN GUARINO © GUILLERMO CASAS (DISTRIBUTION COMPLÈTE SUR WWW.LAPOSTROPHE.NET)
TARIF B PLEIN 19 € • RÉDUIT 16 € • GROUPE SCOLAIRE 9 € • TARIFS ABONNÉS 5 € À 14 € (P. 80)

JAZZ AU FIL DE L'OISE

6 NOVEMBRE > 13 DECEMBRE
PRÉSENTATION DE L'ÉDITION 2015

FRED PALLEM
NEIL YOUNG NEVER SLEEPS

Sur les brisées de Neil Young, capable du folk le plus touchant comme de la tempête électrique la plus violente, le bassiste Fred Pallem, jazzman amoureux des télescopages musicaux, engage les cuivres du Sacre du tympan, son fameux big band rejoint pour l'occasion par Juliette Paquereau, la chanteuse du groupe pop Diving With Andy. Un *tribute* de grande tenue.

HUGH COLTMAN

Hugh Coltman, le plus francophile des songwriters britanniques, se souvient que sa mère faisait swinguer le tourne-disque domestique du côté du jazz, avec un faible pour Nat King Cole, crooner mâtiné de blues et de soul. En double hommage, maternel et musical, il ranime un répertoire où les standards ont parfois éclipsé des titres moins connus, mais tout aussi épatants.

ACCUEIL ET COCKTAIL EN COMPAGNIE
DE L'ENSEMBLE DE VIOLONCELLES DIVERSION

SAMEDI 10 OCTOBRE 18H30
L'-Théâtre des Louvrais / Pontoise

→ JAZZ

FRED PALLEM DIRECTION, GUITARES, CLAVIERS, CHANT FRED PALLEM • BATTERIE EMILIANO TURI • CHANT JULIETTE PAQUEREAU • SAXOPHONES FRÉDÉRIC GASTARD • GUITARES, CHANT GUILLAUME MAGNE • BASSE ÉLECTRIQUE JEAN-MARC PELETAN • TROMPETTE, BUGLE SYLVAIN BARDIAU • TROMBONNE TÉNOR MATTHIAS MAHLER © DR

HUGH COLTMAN VOIX HUGH COLTMAN • GUITARE MISJA FITZGERALD-MICHEL • PIANO GAËL RAKOTONDRABE • BASSE LAURENT VERNERY • BATTERIE RAPHAËL CHASSAIN © MARC OBIN
TARIF ENTRÉE LIBRE SUR RÉSERVATION



A woman with blonde hair, wearing a bright pink shawl over a gold sequined skirt and blue tights, is walking towards the camera on a stage. In the background, other performers are visible, including a woman in a blue top and striped shorts, and another in a dark top. The lighting is warm and focused on the performers.

GALA

CRÉATION 2015-2016

JÉRÔME BEL

Le bal des singularités

Déclaration d'amour au spectacle. Après *The Show must go on* et *Cour d'honneur* (conçu pour le Festival d'Avignon en 2013), l'inégalable Jérôme Bel réunit une vingtaine de personnes, en un groupe qui mêle professionnels et amateurs (enfants, adolescents, retraités, handicapés...) dans une forme qui rappelle joyeusement le gala de fin d'année. Loin d'une quête de virtuosité ou d'excellence, mais faisant appel aux outils et à l'imaginaire des participants, *Gala* questionne la « culture du spectacle » en offrant « une représentation la plus large possible des corps. » Une utopie égalitaire, au fond, qui met en jeu la mise en valeur des singularités et le partage des savoirs. Un foisonnement où chacun a enfin sa place.

DANS LE CADRE DU FESTIVAL D'AUTOMNE À PARIS

MARDI 13 OCTOBRE 20H30

L'-Théâtre des Louvrais / Pontoise

→ DANSE

CRÉATION CONCEPTION, MISE EN SCÈNE JÉRÔME BEL • INTERPRÉTATION EN ALTERNANCE TAOUS ABBAS, CÉDRIC ANDRIEUX, MICHÈLE BARGUES, CORALIE BERNARD, CHIARA BERSANI, VASSIA CHAVAROCHE, HOUDA DAUDI, RAPHAËLLE DELAUNAY, DIOLA DJIBA, SHEILA DONOVAN, NICOLE DUFAURE, CHIARA GALLERANI, STÉPHANIE GOMES, MARIE-YOLETTE JURA, ALDO LEE, FRANÇOISE LEGARDINIER, MAGALI SABY, MARLENE SALDANA, OLIVIERE SARRAZIN, FREDÉRIC SEGUETTE, SIMONE TRUONG, SHUNTARO YOSHIDA © HERMAN SORGELOOS
(DISTRIBUTION COMPLÈTE SUR WWW.LAPOSTROPHE.NET)
TARIF B PLEIN 19 € • RÉDUIT 16 € • GROUPE SCOLAIRE 9 € • TARIFS ABONNÉS 5 € À 14 € (P. 80)

CRÉATION 2015-2016

IL TRIONFO DEL TEMPO E DEL DISINGANNO

G.F. HAENDEL
OPHÉLIE GAILLARD

Le raffinement du style italien

À 21 ans, en 1706, Haendel arrive à Rome. Quelques mois plus tard, après avoir travaillé avec Corelli et Scarlatti, il maîtrise déjà le raffinement du style italien et compose son premier oratorio, *Il Trionfo del Tempo e del Disinganno*. Une allégorie du combat que mènent, pour conquérir la Beauté, le Plaisir d'une part, le Temps et la Désillusion d'autre part, que Haendel pare d'airs inspirés, avec un sens profond du drame. A la tête de l'Ensemble Pulcinella, en résidence au Festival Baroque de Pontoise, la violoncelliste Ophélie Gaillard réunit un collectif de virtuoses passionnés par l'interprétation sur instruments historiques. Un écrin pour les voix de la soprano Raquel Camarinha, de la mezzo-soprano Blandine Staskiewicz et du ténor Mathias Vidal.

DANS LE CADRE DU FESTIVAL BAROQUE DE PONTOISE

DIMANCHE 18 OCTOBRE 16H
L'-Théâtre des Louvrais / Pontoise

→ OPÉRA

CRÉATION ENSEMBLE PULCINELLA • DIRECTION MUSICALE OPHÉLIE GAILLARD • SOLISTES RAQUEL CAMARINHA (SOPRANO), BLANDINE STASKIEWICZ (MEZZO-SOPRANO), MATHIAS VIDAL (TÉNOR), LUCILE RICHARDOT (ALTO) • THIBAUT NOALLY (1^{ER} VIOLON SOLO), NICOLAS MAZZOLENI (2^E VIOLON SOLO), MARIEKE BOUCHE (VIOLON), PIERRE VALLET (ALTO), OPHÉLIE GAILLARD (VIOLONCELLE), BRICE SAILLY (ORGUE SOLO, CLAVECIN, CHEF DE CHANT), ANTOINE TORUNCZIK (HAUTBOIS SOLO) (EN COURS) © CAROLINE DOUTRE (DISTRIBUTION COMPLÈTE SUR WWW.LAPOSTROPHE.NET)

TARIF A PLEIN 24 € • RÉDUIT 19 € • GROUPE SCOLAIRE 9 € • TARIFS ABONNÉS 6 € À 17 € (P. 80)



ESCALES DANSE EN VAL D'OISE

L'époque est révolue où la danse contemporaine était censée ne s'adresser qu'à un public « d'initiés ». À l'initiative d'un réseau de 11 structures sur tout le territoire du Val d'Oise, Escales danse déploie une large palette d'univers chorégraphiques, théâtralisés ou plus abstraits. Julie Nioche suscite l'imaginaire corporel des plus jeunes, et François Verret invente le laboratoire commun « d'autres manières de percevoir et de ressentir... » Olivier Dubois, lui, convoque sur le plateau une toute autre forme de choralité pour soutenir la figure solitaire d'un « seigneur ». Et quand bien même le mouvement se fait « abstrait », il traduit, avec Fabrice Lambert et Rachid Ouramdane, « la capacité de l'humanité à concevoir son propre avenir », face à la course des temps.

- **DEDANS-DEHORS #2** François Verret (p22)
- **BADKE** KVS, Les ballets C de la B, A.M. Gattan Foundation (p58)
- **LES MÉMOIRES D'UN SEIGNEUR OU L'HOMME DISPARU** Olivier Dubois (p59)
- **EN CLASSE** Julie Nioche (p61)
- **JAMAIS ASSEZ** Fabrice Lambert (p63)
- **TENIR LE TEMPS** Rachid Ouramdane (p66)

LE RÉSEAU ESCALES DANSE EN VAL D'OISE THÉÂTRE PAUL-ÉLUARD
SCÈNE CONVENTIONNÉE DE BEZONS • L'APOSTROPHE SCÈNE NATIONALE DE CERGY-PONTOISE ET DU VAL-D'OISE • DIRECTION DE L'ACTION CULTURELLE ET DE L'ORANGE BLEUE* D'EAUBONNE • ESPACE GERMINAL, SCÈNE DE L'EST VALDOISIEN, DE FOSSES • DIRECTION DE L'ACTION CULTURELLE DE GARGES-LÈS-GONESSE • DIRECTION DES ACTIONS CULTURELLES DE LA VILLE DE GONESSE • DIRECTION DE L'ACTION CULTURELLE DE LA VILLE DE GOUSSAINVILLE • DIRECTION DE L'ACTION CULTURELLE DE JOUY-LE-MOUTIER • ESPACE CULTUREL LUCIEN JEAN DE MARLY-LA-VILLE • COORDINATION DE L'ACTION CULTURELLE DE SAINT-GRATIEN • CENTRE CULTUREL DE TAVERNY
SOUTENU PAR LE MINISTÈRE DE LA CULTURE ET DE LA COMMUNICATION ET LE CONSEIL DÉPARTEMENTAL DU VAL D'OISE



Zoom sur François Verret

Dans ses chorégraphies, qui restent depuis les années 1980 comme autant d'étoiles charbonneuses, ou en fondant les Laboratoires d'Aubervilliers, qu'il a dirigés de 1993 à 2000, François Verret n'a cessé de cultiver une fibre soucieuse des désordres du monde. À nouveau en résidence à L'apostrophe (après y avoir été accueilli de 2005 à 2007), il développe un projet au long cours, *Chantiers 2014-2018*, qui engage « la construction d'une mémoire commune et une critique de l'héritage politique et culturel du XX^e siècle. »

FRANÇOIS VERRET DANS LE CADRE DE SA RÉSIDENCE :

CHANTIER MUSIL (2005), *IN THE BACK OF MY MIND* (2006), *SANS RETOUR* (2006), *LABORATOIRE DE RECHERCHES ARTISTIQUES* (2007), *RHAPSODIE DÉMENTE* (2015)

CRÉATION CIE FV • CONCEPTION, CHORÉGRAPHIE FRANÇOIS VERRET • AVEC CHARLINE GRAND, NATACHA KOUZNETSOVA, CHI HARU MAMIYA, MARC SENS, FRANÇOIS VERRET, PAUL PONCET JEAN LOUIS FERNANDEZ

TARIF C PLEIN 13 € • RÉDUIT 10 € • MOINS 12 ANS 6,5 € • GROUPE SCOLAIRE +12 ANS 8 € • TARIFS ABONNÉS 4 € À 9 € (P. 80)

DEDANS-DEHORS

#2

CRÉATION 2015-2016

FRANÇOIS VERRET

ARTISTE EN RÉSIDENCE

Atelier commun, forge d'expériences

Dans *Rhapsodie démente* (la saison passée à L'apostrophe), François Verret engageait, en chair et en os, la bataille «contre les forces d'abandon, de renoncement, de résignation, qui cherchent à nous posséder.» N'y a-t-il pas urgence, en effet, à «conjuré certains enfermements obsessionnels» et à déjouer «la langue de la marchandise qui forge certaines habitudes-réflexes»? Le plateau de théâtre, que le chorégraphe perçoit comme «lieu d'exorcisme», viendra en temps utile distiller, tout au long d'un cycle de «formes-laboratoire» ce qui aura été éprouvé lors de dispositifs de rencontre et d'échange, notamment alimentés par des textes de Primo Levi, de Dürrenmatt et d'André Gorz. Un atelier commun, une forge d'expériences, pour inventer «d'autres manières de percevoir, ressentir, associer...»

RENCONTRE AVEC L'ÉQUIPE ARTISTIQUE
À L'ISSUE DE LA REPRÉSENTATION DU 6 NOVEMBRE

EN PARTENARIAT AVEC RGB 99.2 FM

JEUDI 5 NOVEMBRE 19H30

VENDREDI 6 NOVEMBRE 20H30

SAMEDI 7 NOVEMBRE 20H30

L'-Théâtre des Arts / Cergy-centre

→ DANSE



Zoom sur Yom

Formé au Conservatoire de Paris, Yom a la clarinette voyageuse. Depuis 2007, c'est en toute liberté qu'il mêle sa passion pour le klezmer, cette musique des joies et des peines ashkénazes à la guimbarde chinoise de Wang Li, ou encore aux sons de l'electro-rock, du jazz ou de la country (avec *Yiddish Cowboys*). Des univers fantasmagiques, qui laissent pourtant poindre, dans *Le Silence de l'exode*, des accents plus mystiques.

YOM À L'ÀPOSTROPHE : YOM & FARID D (2014)

CRÉATION COMPOSITION, CLARINETTES YOM • VIOLONCELLE FARID D. • CONTREBASSE CLAUDE TCHAMITCHIAN • ZARB, DAF, BENDIR BIJAN CHEMIRANI © ARNO WEIL

TARIF PARTICULIER PLEIN 16 € • RÉDUIT 12 € • TARIFS ABONNÉS 5 € ET 10 € • ENTRÉE LIBRE POUR LES MOINS DE 10 ANS (P. 81)
TARIF PARTICULIER À GONESSE (P. 81)



LE SILENCE DE L'EXODE

CONCERT D'OUVERTURE
DE JAZZ AU FIL DE L'OISE

YOM

ARTISTE EN RÉSIDENCE

Les notes croisées d'une épopée

Entre puissante ancestralité et étonnante modernité, fruit d'une commande du Festival d'île-de-France, *Le Silence de l'Exode* part de l'histoire fondatrice de la sortie d'Égypte du peuple juif et de ses longues années d'errance dans le désert du Sinaï. À cette aune, le compositeur et clarinettiste Yom fait germer la vibrante traversée d'un ailleurs mystique, à la croisée des musiques juives, orientales et moyen-orientales. Les envolées véloces de sa clarinette, aux sons lourds et graves, tissent le fil initiatique d'une épopée où prennent part les percussions persanes de Bijan Chemirani, le violoncelle orientalisant, façon oud, de Farid D, et la contrebasse inspirée de Claude Tchamitchian. En lumineuse et brûlante ferveur.

ACCUEIL ET COCKTAIL EN COMPAGNIE
DE LA FANFARE KLEZMER D'ÎLE-DE-FRANCE

EN PARTENARIAT AVEC RGB 99.2 FM

VENDREDI 6 NOVEMBRE 20H30
Maison de l'Île / Auvers-sur-Oise

→ JAZZ

HORS-LES-MURS
VENDREDI 17 JUIN 20H30
Auditorium de Coulanges / Gonesse

IL NE FAUT JURER DE RIEN

ALFRED DE MUSSET
YVES BEAUNESNE

La stratégie amoureuse, un champ de bataille

Si Valentin aime l'alcool, le jeu et les femmes, il ne croit pas en grand-chose et surtout pas à l'amour. Tout du moins s'en convainc-t-il. Et lorsque son oncle, qui finance bon gré mal gré ses frasques, l'engage à se marier avec une jeune aristocrate, Valentin va s'ingénier, pour prouver la futilité des femmes, à séduire incognito et en peu de jours sa promise. Las, pour avoir sous-estimé l'intelligence d'une femme plus rouée qu'il ne le soupçonnait, le dandy sera lui-même vaincu par sa vanité. Cette pièce d'Alfred de Musset, Yves Beaunesne l'avait déjà abordée en 1996, alors tout jeune metteur en scène. «La pièce», dit-il, «est construite comme un champ de bataille dont les généraux sont femmes, celles de la stratégie amoureuse moderne.»

EN PARTENARIAT AVEC RGB 99.2 FM

JEUDI 12 NOVEMBRE 19H30
VENREDI 13 NOVEMBRE 14H30 & 20H30
L'-Théâtre des Louvrais / Pontoise

→ **THÉÂTRE**

YVES BEAUNESNE DANS LE CADRE DE SA RÉSIDENCE :
L'ÉCHANGE (2008), *LE CANARD SAUVAGE* (2008),
LORENZACCIO (2009), *RÉCIT DE LA SERVANTE ZERLINE*
(2010), *COSI FAN TUTTE* (2011), *PIONNIERS*
À INGOLSTADT (2011)

CRÉATION TEXTE ALFRED DE MUSSET • MISE EN SCÈNE YVES
BEAUNESNE • AVEC FLORENCE CRICK, FABIAN FINKELS, OLIVIER
MASSART, OLIVIA SMETS, ALEXANDRE VON SIVERS (DISTRIBUTION
COMPLÈTE SUR WWW.LAPOSTROPHE.NET) © GUY DELAHAYE
TARIF B PLEIN 19€ • RÉDUIT 16€ • GROUPE SCOLAIRE 9€ • TARIFS
ABONNÉS 5€ À 14€ (VOIR P. 80)

THE LAST SUPPER



AHMED EL ATTAR

SPECTACLE EN ARABE SURTITRÉ EN FRANÇAIS

Une satire de l'élite égyptienne

La charge est féroce. Figure incontournable de la scène indépendante au Caire, fondateur du théâtre Falaki et du Downtown Contemporary Arts Festival, Ahmed El Attar dresse, dans *The Last Supper*, un portrait cinglant de l'élite économique égyptienne. La chute du régime de Moubarak semble ne pas avoir entamé l'arrogance d'une caste pour laquelle le peuple n'est que « tas de cafards ». Attablés pour un dîner familial, treize personnages conversent de tout et de rien. Futilité, autoritarisme, allusions malades à l'argent : dans un art consommé de l'oralité et une mise en scène parfaitement maîtrisée, Ahmed El Attar révèle, sous le vernis des richesses extérieures, l'égoïsme et la superficialité d'une bourgeoisie que l'on disait autrefois « éclairée ».

DANS LE CADRE DU FESTIVAL D'AUTOMNE À PARIS

MARDI 17 NOVEMBRE 20H30
L'-Théâtre des Louvrais / Pontoise

→ THÉÂTRE

CRÉATION TEMPLE THEATRE COMPANY • TEXTE ET MISE EN SCÈNE AHMED EL ATTAR • AVEC BOUTROS BOUTROS-GHALI (PISSO), MAHMOUD EL HADDAD, AHMED FARAG, MONA FARAG, MOHAMED HATEM, NANDA MOHAMMAD, RAMSI LEHNER, ABDEL RAHMAN NASSER, SAYED RAGAB, MONA SOLIMAN ET MARWA THARWAT • MUSIQUE HASSAN KHAN (DISTRIBUTION COMPLETE SUR WWW.LAPOSTROPHE.NET) © MOSTAFA ABDEL ATY
TARIF B PLEIN 19 € • RÉDUIT 16 € • GROUPE SCOLAIRE 9 € • TARIFS ABONNÉS 5 € À 14 € (P. 80)

LA NUIT DU JAZZ 8^E

SONIA WIEDER-ATHERTON
AVISHAI COHEN

SONIA WIEDER-ATHERTON
LITTLE GIRL BLUE, FROM NINA SIMONE

Sonia Wieder-Atherton, l'une des grandes violoncellistes de sa génération, refuse les carcans et poursuit depuis toujours une «quête du chant de l'instrument». Accompagnée par le piano coloriste de Bruno Fontaine et les percussions bigarrées de Laurent Kraif, elle substitue la voix de son violoncelle au timbre de Nina Simone, dont elle réveille les mélodies, comme un souvenir lointain, une ritournelle enfantine.

AVISHAI COHEN TRIO
FROM DARKNESS

Quand l'harmonie du jazz se mêle au lyrisme des modes orientaux... Depuis deux décennies, le compositeur et contrebassiste Avishai Cohen, parfaitement à son aise en trio avec le pianiste Nitai Hershkovits et le batteur Daniel Dor, a su s'imposer comme l'icône d'une musique israélo-new-yorkaise où les mesures asymétriques flirtent avec des improvisations maîtrisées.

DANS LE CADRE DU FESTIVAL JAZZ AU FIL DE L'OISE
EN PARTENARIAT AVEC RGB 99.2 FM

SAMEDI 21 NOVEMBRE 20H
L'-Théâtre des Louvrais / Pontoise

→ JAZZ

AVISHAI COHEN À L'APOSTROPHE : AURORA (2011)

SONIA WIEDER-ATHERTON DIRECTION ARTISTIQUE, VIOLONCELLE
SONIA WIEDER-ATHERTON • COLLABORATION MUSICALE, PIANO
BRUNO FONTAINE • COLLABORATION MUSICALE, PERCUSSIONS
LAURENT KRAIF © XAVIER ARIAS

AVISHAI COHEN TRIO CONTREBASSE AVISHAI COHEN • PIANO NITAI
HERSHKOVITS • BATTERIE DANIEL DOR © YOURI LENQUETTE

TARIF A PLEIN 24 € • RÉDUIT 19 € • GROUPE SCOLAIRE 9 € • TARIFS
ABONNÉS 6 € À 17 € (P. 80)



NIJINSKI À MINUIT

CRÉATION 2015-2016

INSPIRÉ DE L'APRÈS-MIDI D'UN FAUNE

KO MUROBUSHI

Le Faune et les étincelles du Butô

Danse des ténèbres, corps obscurs. En proclamant la «révolte de la chair», dans le Japon des années 1960, Tatsumi Hijikata répandait le soufre du Butô, cette danse d'avant-garde autant qu'archaïque, que l'on pourrait qualifier d'animisme contemporain. Ko Murobushi en est aujourd'hui l'un des plus fidèles héritiers, en incarnation d'une spiritualité organique que la lecture de Nietzsche, Georges Bataille ou encore Michel Foucault vient nourrir. « Mon corps n'est jamais un, il est toujours innombrable », dit-il à l'orée d'une nouvelle création qui vise à réveiller, avec une dizaine d'interprètes, le fantôme du Faune immortalisé par Nijinski. Avec la conviction qu'il y a là un formidable combustible pour émettre de nouvelles étincelles.

RETROUVEZ LE SPECTACLE DU 30 NOVEMBRE AU 4 DÉCEMBRE À LA GRANDE HALLE DE LA VILLETTE À PARIS

JEUDI 26 NOVEMBRE 19H30
L'-Théâtre des Louvrais / Pontoise

→ DANSE

CRÉATION K & ASSOCIÉS / KO & EDGE • CHORÉGRAPHIE KO MUROBUSHI • MUSIQUE OSAMU GOTO • SCÉNOGRAPHIE ET LUMIÈRE SALLAHDYN KHATIR • COSTUMES LAURENCE BRULEY • INTERPRÉTATION AYMERIC BICHON, KEVIN FRANC, FHUNYUE GAO, IZASKUN INSAUSTI, ANAÏS MICHELIN, YO NAKAMURA, ALEXANDRA ROGOVSKA, FANNY SAGE, HÉLÈNA SAMPAIO VAN RIEMSDYK, SARJO SANKAREH, KAORI SEKI, OLIVER TIDA, LEANDRO VILLANVICENCIO CRUPI, HANNA WIADROWSKA © LAURENT ZIEGLER
(DISTRIBUTION COMPLÈTE SUR WWW.LAPOSTROPHE.NET)
TARIF B PLEIN 19 € • RÉDUIT 16 € • GROUPE SCOLAIRE 9 € • TARIFS ABONNÉS 5 € À 14 € (P. 80)

CRÉATION 2015-2016

SOULÈVEMENT(S)

MARCEL BOZONNET
LES COMÉDIENS VOYAGEURS

La force subversive de l'éloquence

À quel moment une révolution s'incarne-t-elle? Qu'est-ce qui fait qu'à un moment donné les événements se précipitent, que le temps s'emballe et se condense, et qu'il crée une rupture qui réoriente l'histoire? Et quels discours en portent le flot? Au cœur des soulèvements populaires qui renversent l'ordre des choses, des paroles s'élèvent. Force subversive de l'éloquence, bouche qui délivre, art oratoire. En complicité avec la comédienne Valérie Dréville et avec le metteur en scène et compositeur Richard Dubelski, qui fut l'interprète et le collaborateur de Georges Aperghis, Marcel Bozonnet fait jaillir, à travers un montage de textes, « la parole collective de la révolution, son bruissement, ses craquements, ses inquiétudes et son enthousiasme. »

DANS LE CADRE DU THÉÂTRE DU PRÉSENT

CONFÉRENCE DE MARCEL BOZONNET À L'UNIVERSITÉ DE CERGY-PONTOISE, DANS LE CADRE DE L'UNIVERSITÉ OUVERTE, EN LIEN AVEC LA LICENCE MÉDIATION CULTURELLE : JEUDI 5 NOVEMBRE - 18H

EN PARTENARIAT AVEC RGB 99.2 FM

VENDREDI 27 NOVEMBRE 20H30

SAMEDI 28 NOVEMBRE 20H30

L'-Théâtre des Arts / Cergy-centre

→ **THÉÂTRE**

CRÉATION CIE LES COMÉDIENS VOYAGEURS • TEXTE MARCEL BOZONNET, JUDITH ERTTEL D'APRÈS LES TEXTES DE MIRABEAU, ABDELWAHAB MEDDEB, ROBESPIERRE, ANTONIN ARTAUD, OLYMPE DE GOUGES... • MUSIQUE ORIGINALE RICHARD DUBELSKI • SCÉNOGRAPHIE ET COSTUMES RENATO BIANCHI • AVEC MARCEL BOZONNET, VALÉRIE DRÉVILLE, RICHARD DUBELSKI © DR

TARIF C PLEIN 13 € • RÉDUIT 10 € • MOINS 12 ANS 6,5 € • GROUPE SCOLAIRE +12 ANS 8 € • TARIFS ABONNÉS 4 € À 9 € (P. 80)



THÉÂTRE DU PRÉSENT

RENDEZ-VOUS D'AUTEURS

28 & 29 NOVEMBRE

L'-THÉÂTRE DES ARTS / CERGY-CENTRE

«*Hauteur, altitude de la parole, de la prise de parole. Comment creuse-t-elle un silence où ensuite s'épanouir, d'où monter et se propager dans l'air et dans les têtes.*»

Note de Denis Podalydès autour du projet *Soulèvement(s)*, juillet 2014.

Focus sur les écritures dramatiques contemporaines, **Théâtre du Présent** permet de mettre le texte au centre. La porosité, aujourd'hui remarquable, entre les fonctions autrefois clairement définies d'auteur et de metteur en scène, ouvre de nouveaux champs et témoigne de l'importance d'interroger la place du texte dans la création contemporaine.

Mis en voix par des comédiens, trois textes – sélectionnés au cours de la saison dans le cadre du Comité de lecture de la scène nationale – d'auteurs dits émergents, seront donnés à entendre: *L'Attentat disparu* d'Anaïs de Clercq, *Le bon grain* de François Dumont, *Ogres* de Yann Verburgh. Soumis au choix des spectateurs, un vote déterminera le texte favori qui, avec les deux textes lauréats élus en 2013 et 2014 lors des précédentes journées **Théâtre du Présent**, seront proposés à un artiste qui mettra l'un d'eux en scène. Une façon stimulante et vivante de s'interroger sur les enjeux du théâtre aujourd'hui!



SAMEDI 28 NOVEMBRE 15H

- Lecture de deux textes coups de cœur 14-15 du comité de lecture
- Rencontre-débat avec des artistes de la programmation (Marcel Bozonnet, Jeanne Champagne, Joël Pommerat, Jean-Michel Rabeux, sous réserve)
- *Soulèvement(s)* de Marcel Bozonnet à 20h30

DIMANCHE 29 NOVEMBRE 15H

- Lecture du troisième texte coup de cœur 14-15 du comité de lecture
- Rencontre-débat avec les auteurs
- Sélection et vote du texte lauréat du Comité de lecture
- Annonce du lauréat du Comité de lecture

EN COMPLICITÉ AVEC LES ÉDITIONS THÉÂTRALES

TARIFS : ENTRÉE LIBRE SUR RÉSERVATION.

POUR SOULÈVEMENT(S) LE 28 NOVEMBRE : TARIF C PLEIN 13 € • RÉDUIT 10 € • MOINS 12 ANS 6,5 € • GROUPE SCOLAIRE +12 ANS 8 € • TARIFS ABONNÉS 4 € À 9 € (P. 80)

ÇA IRA (1) FIN DE LOUIS

CRÉATION 2015-2016

JOËL POMMERAT

DURÉE EXCEPTIONNELLE

La Révolution au présent

Sculpteur de mots, Joël Pommerat a l'art de révéler ce qui, sous les subterfuges de la « communication » et du *storytelling* publicitaire, hante notre inconscient contemporain. Sa nouvelle création attaque le noyau dur, si l'on ose dire, de toutes nos représentations. Questionnant « l'avènement et l'évènement de la démocratie », il s'agit de mettre en scène « une époque politique et une histoire des idées. En dehors des grandes figures et des stéréotypes historiques, comment redonner vie à une matière qui est devenue un mythe auquel le présent ne cesse pourtant de nous renvoyer ? » Partant du processus qui a conduit à la Révolution française, de 1787 à 1789, Joël Pommerat nous prend à témoin d'une histoire déployée au vif de l'action et des débats qui la traversent.

DANS LE CADRE DU FESTIVAL THÉÂTRAL DU VAL D'OISE

RETROUVEZ ÇA IRA (1) - FIN DE LOUIS DU 4 AU 29 NOVEMBRE
AU THÉÂTRE NANTERRE-AMANDIERS

EN PARTENARIAT AVEC RGB 99.2 FM

JEUDI 3 DÉCEMBRE 19H30

VENDREDI 4 DÉCEMBRE 19H30

L'-Théâtre des Louvrais / Pontoise

→ THÉÂTRE

JOËL POMMERAT À L'APOSTROPHE :

AU MONDE (2004), LE PETIT CHAPERON ROUGE (2006),
LES MARCHANDS (2009), MA CHAMBRE FROIDE (2012),
UNE ANNÉE SANS ÉTÉ (2014), CENDRILLON (2014)

CRÉATION CIE LOUIS BROUILLARD • CRÉATION JOËL POMMERAT •
AVEC SAADIA BENTÂËB, AGNÈS BERTHON, YANNICK CHOIRAT,
ERIC FELDMAN, PHILIPPE FRÉCON, YVAIN JUILLARD, ANTHONY
MOREAU, RUTH OLAIZOLA, GÉRARD POTIER, ANNE ROTGER, DAVID
SIGHICELLI, MAXIME TSHIBANGU, SIMON VERJANS, BOGDAN ZAMFIR
(EN COURS) © CICI OLSSON
(DISTRIBUTION COMPLÈTE SUR WWW.LAPOSTROPHE.NET)

TARIF A PLEIN 24 € • RÉDUIT 19 € • GROUPE SCOLAIRE 9 € • TARIFS
ABONNÉS 6 € À 17 € (P. 80)

PAROLES DU DEDANS

CRÉATION 2015-2016

(LE FLEUVE)

OLIVIER BRUNHES

Des détenus, acteurs de leurs propres vies

Il aurait pu se contenter d'un joli parcours de comédien (Ariane Mnouchkine, Maurice Bénichou, Joël Pommerat, et pendant 15 ans, avec Laurent Terzieff). Avec L'Art éclair, qu'il a fondé en 2004, Olivier Brunhes a tenu à ce que le théâtre aille à la rencontre de ceux que la société met en marge, sans rien renier d'une exigence artistique convaincue. *Fracas*, en 2013, a ainsi été conçu avec des personnes en situation de handicap ou en rupture sociale. L'univers carcéral – «un monde où sont réunies toutes nos misères» – devient aujourd'hui matière et sujet d'un spectacle où, à la suite d'ateliers d'écriture, des détenus de la maison d'arrêt du Val d'Oise vont devenir, aux côtés d'artistes confirmés, «acteurs de leurs propres vies.»

RENCONTRE-DÉBAT «L'ART EN PRISON»

Samedi 12 décembre à 17h. En compagnie d'Olivier Brunhes, Nancy Huston, romanciers, co-auteurs de *Passés par la case prison*, ed. La Découverte, Yazid Kherfi, ancien détenu, aujourd'hui médiateur, Kemso, ancien détenu, aujourd'hui comédien de L'Art Éclair.

EN PARTENARIAT AVEC LA MAISON D'ARRÊT DU VAL D'OISE ET RGB 99.2 FM

JEUDI 10 DÉCEMBRE 19H30

SAMEDI 12 DÉCEMBRE 20H30

L'-Théâtre des Arts / Cergy-centre

→ **THÉÂTRE**

CRÉATION CIE L'ART ÉCLAIR • CONCEPTION, ÉCRITURE, MISE EN SCÈNE OLIVIER BRUNHES • MUSIQUE JEAN-YVES GRATIUS • CHORÉGRAPHIE NOÉMIE ETLIN • AVEC DES DÉTENU·ES DE LA MAISON D'ARRÊT DU VAL D'OISE © DR
(DISTRIBUTION COMPLÈTE SUR WWW.LAPOSTROPHE.NET)
TARIF C PLEIN 13 € • RÉDUIT 10 € • MOINS 12 ANS 6,5 € • GROUPE SCOLAIRE +12 ANS 8 € • TARIFS ABONNÉS 4 € À 9 € (P. 80)

UMWELT

MAGUY MARIN

Une fresque implacable de la dureté des temps

Assurément, «un des spectacles les plus forts de ces dix dernières années», écrivait *Libération* à la création d'*Umwelt*, en décembre 2004. Intense jusqu'à la saturation, la chorégraphie est ici bourrasque ininterrompue de figures en marche, qui apparaissent et disparaissent dans la coulisse d'un plateau nu strié de grandes lames métalliques et miroitantes. Fresque implacable de la dureté des temps, entêtante et hypnotique, où chacun semble courir après son ombre, dans un monde en perte de sens. Comme autant de brefs arrêts sur image, les éclats de vie ordinaire qui s'échappent de ce maelström n'en sont que plus saillants. Pour Maguy Marin, «il n'y a d'existence que déploiement...»

DANS LE CADRE DU FESTIVAL D'AUTOMNE À PARIS

RENCONTRE AVEC L'ÉQUIPE ARTISTIQUE À L'ISSUE DE LA REPRÉSENTATION

EN PARTENARIAT AVEC RGB 99.2 FM

VENDREDI 11 DÉCEMBRE 20H30

L'-Théâtre des Louvrais / Pontoise

→ DANSE

MAGUY MARIN À L'ÀPOSTROPHE :

ÇA QUAND MÊME (2006), MAY B (2009), TURBA (2009), SALVES (2012)

CRÉATION CIE MAGUY MARIN • CONCEPTION MAGUY MARIN • AVEC 9 INTERPRÈTES (EN COURS) • MUSIQUE DENIS MARIOTTE © DIDIER GRAPPE (DISTRIBUTION COMPLÈTE SUR WWW.LAPOSTROPHE.NET)

TARIF B PLEIN 19 € • RÉDUIT 16 € • GROUPE SCOLAIRE 9 € • TARIFS ABONNÉS 5 € À 14 € (P. 80)






STÉRÉOSCOPIA

VINCENT DUPONT

Trouble de la perception



Aux confins du théâtre, de la danse, de la performance et de l'installation plastique, les créations de Vincent Dupont créent un véritable « sensorium » où l'ensemble des paramètres (gestes, voix, lumière et son) participe à une reconfiguration du sensible et des modes de perception. En hommage au peintre florentin Jacopo Chimenti, le chorégraphe cherche dans *Stéréoscopia* l'écart entre deux images presque semblables, le spectateur étant immergé dans un espace « cinémascope » et en stéréophonie, par le biais de casques individuels. Les rapports entre attraction et répulsion, entre son propre corps et celui des danseuses, génèrent un trouble chargé de densité poétique, sans laquelle le dispositif ne serait que cabinet de curiosité.

EN FAMILLE À PARTIR DE 9 ANS

JEUDI 17 DÉCEMBRE 10H & 14H30

VENDREDI 18 DÉCEMBRE 10H & 14H30

SAMEDI 19 DÉCEMBRE 17H

L'-Théâtre des Arts / Cergy-centre

→ DANSE

CRÉATION CIE J'Y PENSE SOUVENT (...) • **CONCEPTION** VINCENT DUPONT • **DANSE** ARIANE GUITTON, ALINE LANDREAU • **MUSIQUE**, SON MAXIME FABRE © MARC DOMAGE (DISTRIBUTION COMPLÈTE SUR WWW.LAPOSTROPHE.NET)
TARIF C PLEIN 13 € • RÉDUIT 10 € • MOINS 12 ANS 6,5 € • GROUPE SCOLAIRE +12 ANS 8 € • TARIFS ABONNÉS 4 € À 9 € (P. 80)

CELUI QUI TOMBE

YOANN BOURGEOIS

Instabilité maximale

On pourrait le qualifier de danseur d'acrobatie. Entre jeux de simulacre et jeux de vertige, Yoann Bourgeois met le corps au cœur de situations pour le moins instables. Dans *Celui qui tombe*, six intrépides (trois garçons et trois filles) embarquent sur une plateforme suspendue, qui craque de tout son bois à la moindre oscillation, laquelle va bientôt tanguer puis tourner sur un axe central. Bien difficile, dans ces conditions, de résister à la force centrifuge qui contrarie toute tentative d'équilibre. Sans paroles, c'est alors un autre genre de «drame» qui apparaît, où l'acteur, dit Yoann Bourgeois, «est vecteur des forces qui passent par lui. Il est traversé, il est agi par des flux qu'il traduit comme il peut.»

VENDREDI 18 DÉCEMBRE 20H30

SAMEDI 19 DÉCEMBRE 20H30

L'-Théâtre des Louvrais / Pontoise

→ **ACROBATIE** **DANSE**



CRÉATION CIE YOANN BOURGEOIS • **CONCEPTION, MISE EN SCÈNE** SCÉNOGRAPHIE YOANN BOURGEOIS • **INTERPRÉTATION** MATHIEU BLETON, JULIEN CRAMILLET, MARIE FONTE, DIMITRI JOURDE OU JEAN-BAPTISTE ANDRÉ, ELISE LEGROS, VANIA VANEAU OU FRANCESCA ZIVIANNI © GÉRALDINE ARESTEANU (DISTRIBUTION COMPLÈTE SUR WWW.LAPOSTROPHE.NET)
TARIF B PLEIN 19€ • RÉDUIT 16€ • GROUPE SCOLAIRE 9€ • TARIFS ABONNÉS 5€ À 14€ (P. 80)

LETTRES DE L'INTÉRIEUR



JOHN MARSDEN / MARIE DUPLEIX

Quand violence rime avec adolescence

C'était avant Internet, les textos et les réseaux sociaux. Mandy et Tracy, deux adolescentes en mal de solitude se découvrent progressivement à travers les lettres qu'elles échangent. Pas vraiment une correspondance à l'eau de rose: au fil des jours, Tracy révèle qu'elle est incarcérée dans une prison pour mineurs, quand Mandy confie son angoisse face à l'extrême violence de son frère. Ces *Lettres de l'intérieur*, imaginées par le romancier et pédagogue australien John Marsden, sont théâtralisées au plus juste par Marie Dupleix; le jeu des deux comédiennes (Ariane Brousse et Marie Delmarès) parvenant, via la confiance intime, à faire pleinement ressentir le désarroi de l'adolescence, entre doutes et peurs.

À PARTIR DE 13 ANS

EN PARTENARIAT AVEC RGB 99.2 FM

JEUDI 7 JANVIER 14H30 & 19H30

VENDREDI 8 JANVIER 14H30

L'-Théâtre des Arts / Cergy-centre

→ **THÉÂTRE**

CRÉATION CIE LES MISTONS • D'APRÈS JOHN MARSDEN • ADAPTA-
TION ET MISE EN SCÈNE MARIE DUPLEIX • AVEC ARIANE BROUSSE,
MARIE DELMARÈS • MUSIQUE OSCAR CLARK © MARINE GARNIER
(DISTRIBUTION COMPLÈTE SUR WWW.LAPOSTROPHE.NET)
TARIF C PLEIN 13 € • RÉDUIT 10 € • MOINS 12 ANS 6,5 € • GROUPE SCO-
LAIRE +12 ANS 8 € • TARIFS ABONNÉS 4 € À 9 € (P. 80)

MOBILES DE PIERRE

FRANÇOIS WEIL - SCULPTEUR

Roches aériennes

Le défi des sculpteurs est de rendre de la légèreté à la matière sculptée. Dans l'esprit d'Alexandre Calder, dont les mobiles* métalliques ont révolutionné l'art de la sculpture en 1935 en introduisant le mouvement, et des reliefs de Pol Bury aux déplacements infimes des années cinquante, François Weil a ajouté une gageure supplémentaire, celle de rendre la roche aérienne et mobile. Ses sculptures sont composées de plusieurs blocs de pierre, choisis soigneusement pour leurs textures, leurs couleurs et leurs formes et assemblés les uns aux autres par un ingénieux système de rotules en acier qui assure à chaque élément indépendamment un mouvement de rotation. La sculpture n'est pas qu'une entité que l'on découvrirait en tournant autour, mais elle contient dans sa forme un potentiel infini de combinaisons. C'est au spectateur de faire varier avec jubilation ces œuvres en faisant tourner les pierres, d'en capter les traces par le regard et de se souvenir de ce qu'elles pourraient être.

* Mobile: Marcel Duchamp en 1913 a sans doute créé le premier mobile de l'histoire de l'art; la roue de bicyclette (sur tabouret). Mais, c'est à Alexandre Calder que revient le mérite d'avoir, à partir de 1935, inventé la sculpture mobile.

VERNISSAGE AVEC L'ARTISTE

VENDREDI 8 JANVIER 18H30

EXPOSITION DU 8 JANVIER AU 30 MARS

L'-Théâtre des Louvrais / Pontoise

→ ARTS PLASTIQUES



ORESTIE

(RE)CRÉATION 2015-2016

(UNE COMÉDIE ORGANIQUE ?)

ESCHYLE
ROMEO CASTELLUCCI

Puissance du mythe, langage du présage

« J'ai toujours eu le soupçon que le théâtre était pour moi un travail sur le présent exprimé dans le langage du présage. » Avec la Societas Raffaello Sanzio, qu'il a créée en 1981 à Cesena, en Italie, Romeo Castellucci a développé une incomparable œuvre scénique dont les tableaux vivants combinent effroi et beauté. Créée en 1995, son *Orestie* renoue avec la puissance du mythe pour « mettre en scène les dysfonctionnements de l'être humain dans un cadre humain de ruine artificielle. » Il la recrée vingt ans plus tard avec de nouvelles images à couper le souffle, des corps hors-normes, entre obésité et anorexie : il s'agit pour Castellucci de « redécouvrir une communication élémentaire qui passe directement par le système nerveux, les sensations, et redonne au théâtre sa force et sa spécificité. »

RENCONTRE AVEC L'ÉQUIPE ARTISTIQUE À L'ISSUE DE LA REPRÉSENTATION DU 8 JANVIER

DANS LE CADRE DU FESTIVAL D'AUTOMNE À PARIS

VENDREDI 8 JANVIER 20H30

SAMEDI 9 JANVIER 20H30

L'-Théâtre des Louvrais / Pontoise

→ **THÉÂTRE**

CRÉATION D'APRÈS ESCHYLE • MISE EN SCÈNE DÉCOR, LUMIÈRE, COSTUMES ROMEO CASTELLUCCI • MUSIQUE SCOTT GIBBONS • INTERPRÉTATION EN COURS © LUCA DEL PIA
(DISTRIBUTION COMPLÈTE SUR WWW.LAPOSTROPHE.NET)
TARIF A PLEIN 24 € • RÉDUIT 19 € • GROUPE SCOLAIRE 9 € • TARIFS ABONNÉS 6 € À 17 € (P. 80)

PÉRIPHÉRIQUE FESTIVAL DES ARTS MÊLÉS

XII^E ÉDITION

8 JANVIER > 20 FÉVRIER 2016



Ouf, la fantaisie n'a pas dit son dernier mot! Et telle un passe-murailles, elle passe joyeusement de la musique au théâtre, du théâtre à la danse, et construit des univers éphémères, s'infiltrant au cœur d'une maison de retraite, faisant road-movie sur les routes de l'Amérique, inventant avec trois fois rien un parc d'attraction... Sur ces chemins «périphériques» et buissonniers, on croisera des enfants excentriques, des danseurs fous, des rockers désœuvrés, dans des ambiances tantôt électriques, tantôt mélancoliques! Rendez-vous des formes «inclassables» voire désaxées, Périphérique Festival des Arts fédère des spectacles qui assument pleinement leur liberté de ton.

À CERGY-PONTOISE

- **VADER** Peeping Tom
- **LES PALMIERS SAUVAGES**
William Faulkner / Séverine Chavrier
- **LES DANSEURS ONT APPRÉCIÉ LA QUALITÉ DU PARQUET**
Les Chiens de Navarre
- **LA MÉLANCOLIE DES DRAGONS**
Philippe Quesne
- **STARING GIRL** Zonzo Compagnie

AU THÉÂTRE PAUL ÉLUARD DE BEZONS

- **SOIRÉE « CORPS À CORDES » SUITES DANSÉES** Alban Richard, Christophe Rousset, KDO, Mié Coquempot
- **LA NUIT DE LA SCIENCE-FICTION SYSTEM FAILURES** Leslie Mannès et Louise Baduel
Et des films de science-fiction
- **NUMÉROS MACABRES** Aurélie Richard
- **LE MOULIN DES TENTATIONS**
Maxence Rey

À GONESSE

- **LE GRAND VOYAGE** Judith Nab
- **L'INTRÉPIDE SOLDAT DE PLOMB**
Pupentheater Meiningen / Stephan Wey
- **LA NUIT TRANSFIGURÉE** Cie Orféo 21

EN PARTENARIAT AVEC LA VILLE DE GONESSE
ET LE THÉÂTRE PAUL ÉLUARD DE BEZONS

VADER

PEEPING TOM
GABRIELA CARRIZO / FRANCK CHARTIER

La fantaisie n'a pas d'âge

Chassez le naturel, il revient en contrebande. À la tête de la compagnie belge Peeping Tom, voilà quinze ans que Gabriela Carrizo et Franck Chartier font tourner dans nos têtes de spectateurs le manège des vies ordinaires, au fond pas si banales que cela. Après avoir privilégié les intérieurs domestiques (*Le Jardin*, *Le Salon* et *Le Sous-sol*) pour y camper de succulentes scènes de genre, Peeping Tom s'est lancée dans une nouvelle trilogie dont la famille est le prisme. *Vader (Père)*, qui en est le premier volet, prend ses quartiers dans la salle d'une maison de retraite. Une vie sur le déclin, ponctuée par une chorale de refrains nostalgiques? Sans doute. Mais où la fantaisie n'a pas dit son dernier mot, entre valse des souvenirs et saveurs burlesques.

ÉLU MEILLEUR SPECTACLE DANSE 2014 EN HOLLANDE
EN PARTENARIAT AVEC RGB 99.2 FM

JEUDI 14 JANVIER 19H30
 VENDREDI 15 JANVIER 20H30
L'-Théâtre des Louvrais / Pontoise

→ **DANSE** **THÉÂTRE**

CRÉATION CIE PEEPING TOM • MISE EN SCÈNE FRANCK CHARTIER • AIDE À LA MISE EN SCÈNE, DRAMATURGIE GABRIELA CARRIZO • CREATION ET INTERPRÉTATION LEO DE BEUL, MARIE GYSELBRECHT OU TAMARA GVOZDENOVIC, HUN-MOK JUNG, SIMON VERSNEL, MARIA CAROLINA VIEIRA, YI-CHUN LIU, BRANDON LAGAERT AVEC L'AIDE DE EURUDIKE DE BEUL © HERMAN SORGELOOS (DISTRIBUTION COMPLÈTE SUR WWW.LAPOSTROPHE.NET)
TARIF B PLEIN 19 € • RÉDUIT 16 € • GROUPE SCOLAIRE 9 € • TARIFS ABONNÉS 5 € À 14 € (P. 80)

LES BALLETS DE MONTE-CARLO

ALTRO CANTO 1 & VERS UN PAYS SAGE

JEAN-CHRISTOPHE MAILLOT

Double extase

Avec Jean-Christophe Maillot, à la tête des Ballets de Monte-Carlo depuis vingt ans, la danse est ample, lumineuse et généreuse. Ce double programme en témoigne avec force. Créé en 1995, *Vers un Pays Sage* est un hommage du chorégraphe à son père, artiste peintre trop tôt disparu, dont les tableaux inspirent une cascade de rythmes et de couleurs. Portés par la musique effrénée de John Adams, les danseurs ne lâchent rien d'une intensité physique gourmande. L'exaltation est encore au rendez-vous d'*Altro Canto 1*, sur les accents dramatiques du *Magnificat* de Monteverdi. Entre la statuaire des cathédrales et le clair-obscur d'un George de la Tour, la quête spirituelle traverse la chair de la danse.

MARDI 19 JANVIER 20H30

MERCREDI 20 JANVIER 20H30

L'-Théâtre des Louvrais / Pontoise

→ DANSE

CRÉATION ALTRO CANTO 1 • CHORÉGRAPHIE JEAN-CHRISTOPHE MAILLOT • MUSIQUES CLAUDIO MONTEVERDI (EXTRAITS DU MAGNIFICAT), BIAGIO MARINI (SINFONIA GRAVE), GIOVANNI GIROLAMO KAPSBERGER (COLASCIONE, TOCCATA ARPEGGIATA) • INTERPRÉTÉES PAR L'ENSEMBLE AKADÉMIA DIRIGÉ PAR FRANÇOIS LASSERRE © ALICE BLANGERO - VERS UN PAYS SAGE : CHORÉGRAPHIE JEAN-CHRISTOPHE MAILLOT • MUSIQUE JOHN ADAMS
SOUS LA PRÉSIDENTENCE DE S.A.R. LA PRINCESSE DE HANOVRE • LES BALLETS DE MONTE-CARLO • JEAN-CHRISTOPHE MAILLOT (DISTRIBUTION COMPLÈTE SUR WWW.LAPOSTROPHE.NET)
TARIF A PLEIN 24 € • RÉDUIT 19 € • GROUPE SCOLAIRE 9 € • TARIFS ABONNÉS 6 € À 17 € (P. 80)

LES ANNÉES

CRÉATION 2015-2016



ANNIE ERNAUX / JEANNE CHAMPAGNE

Sauver quelque chose du temps où l'on ne sera plus jamais

Loin des épanchements narcissiques dont se repaît parfois l'autofiction, Annie Ernaux préfère parler d'« autobiographie impersonnelle ». Parue en 2008, *Les Années* est la fresque intime et collective d'un demi-siècle, de l'immédiat après-guerre à l'ère d'Internet et de la mondialisation, en passant par l'élan libérateur de Mai 68, le tournant cynique des années 1980, etc. Non sans une part de mélancolie, il s'agit de « sauver quelque chose du temps où l'on ne sera plus jamais. » Après avoir longtemps exploré l'écriture de Marguerite Duras, Jeanne Champagne s'empare de cette foule de détails, d'expressions et de sensations, mêlant au flot des mots le grain d'images d'archives. Polyphonie de voix, kaléidoscope d'une époque en pleine transformation.

RENCONTRE AVEC JEANNE CHAMPAGNE ET
ANNIE ERNAUX VENDREDI 22 JANVIER - 19H30
EN PARTENARIAT AVEC LES VILLES DE GONESSE
ET PONTOISE

JEUDI 21 JANVIER 19H30
SAMEDI 23 JANVIER 20H30
L'-Théâtre des Arts / Cergy-centre

→ **THÉÂTRE**

HORS-LES-MURS
JEUDI 28 JANVIER 20H30
Dôme / Pontoise
JEU. 11 FÉVRIER 10H & 14H + **VEN. 12 FÉVRIER** 20H30
Auditorium de Coulanges / Gonesse

JEANNE CHAMPAGNE À L'ÀPOSTROPHE : LA FEMME GELÉE (2002), LES GARDIENS DU RÊVE (2007), ÉCRIRE (2012)

CRÉATION : CIE THÉÂTRE ECOUTE • TEXTE ANNIE ERNAUX • MISE EN SCÈNE JEANNE CHAMPAGNE • AVEC MARIE MATHERON, DENIS LÉGER MILHAU, AGATHE MOLIÈRE, TANIA TORRENS, EMMANUELLE WION (EN COURS) (DISTRIBUTION COMPLÈTE SUR WWW.LAPOSTROPHE.NET) © DR / © ULF ANDERSEN-SIPA

TARIF € PLEIN 13€ • RÉDUIT 10€ - MOINS 12 ANS 6,5€ • GROUPE SCOLAIRE +12 ANS 8€ • TARIFS ABONNÉS 4€ À 9€ (VOIR P. 80)
TARIF PARTICULIER À GONESSE ET PONTOISE (P. 81)

LES PALMIERS SAUVAGES

WILLIAM FAULKNER
SÉVERINE CHAVRIER

Amour et fureur, une cavalcade venteuse

S'il est ancré dans la littérature, le théâtre de Séverine Chavrier fait matière de tout: musique, voix, corps, vidéo et scénographie. *Les Palmiers sauvages*, onzième roman de ce peintre impitoyable des mouvements de l'âme humaine que fut William Faulkner, nous entraîne dans un road-movie américain, de Chicago à un bungalow en bord de mer. Une histoire d'amour, de bruit et de fureur, qui court comme une cavalcade venteuse dans «un vent sans horaires, sans lois, imprévisible, venant de nulle part et n'allant nulle part, comme un attelage emballé à travers une plaine déserte.» C'est en musicienne que Séverine Chavrier aborde le récit de Faulkner, dont elle donne intensité et relief au rythme, à la durée et aux nuances.

DÉCOUVREZ AUSSI SÉVERINE CHAVRIER AVEC *APRÈS COUPS/PROJET UN-FEMME*, LE 2 NOVEMBRE - 20H45 AU THÉÂTRE ROGER BARAT D'HERBLAY EN OUVERTURE DU FESTIVAL THÉÂTRAL DU VAL D'OISE

EN PARTENARIAT AVEC RGB 99.2 FM

MERCREDI 27 JANVIER 20H30

JEUDI 28 JANVIER 19H30

L'-Théâtre des Arts / Cergy-centre

→ **THÉÂTRE**

SÉVERINE CHAVRIER À L'APOSTROPHE :
PLAGE ULTIME (2013)

CRÉATION CIE LA SÉRÉNADE INTERROMPUE • D'APRÈS WILLIAM FAULKNER • MISE EN SCÈNE SÉVERINE CHAVRIER • AVEC LAURENT PAPOT, DÉBORAH ROUACH © SAMUEL RUBIO (DISTRIBUTION COMPLÈTE SUR WWW.LAPOSTROPHE.NET)
TARIF B PLEIN 19€ • RÉDUIT 16€ • GROUPE SCOLAIRE 9€ • TARIFS ABONNÉS 5€ À 14€ (P. 80)





BRIGITTE

La veine d'un disco chaloupé

Quel est le chemin le plus court entre une page Myspace et les Victoires de la musique ? En unissant leurs voix, Sylvie Hoarau et Aurélie Saada ont trouvé le sésame, sous le nom commun de Brigitte. *Battez-vous*, *La Vengeance d'une Louve*, la reprise langoureuse du célèbre *Ma Benz* de NTM : avec des titres bien trempés qui s'incrudent dans la mémoire, le premier album de Brigitte, *Et vous, tu m'aimes ?*, s'est vendu à plus de 200.000 exemplaires. Succès réitéré avec un nouvel opus, *A bouche que veux-tu*, aux ambiances insouciantes, sur des musiques dansantes et sensuelles où l'on retrouve en concert la veine d'un disco chaloupé, à travers des compositions colorées qui évoquent Minnie Riperton, Diana Ross ou encore Donna Summer.

EN PARTENARIAT AVEC LE FORUM DE VAURÉAL
ET RGB 99.2 FM

SAMEDI 30 JANVIER 20H30
L'-Théâtre des Louvrais / Pontoise

→ CHANSON

CRÉATION CHANT SYLVIE HOARAU , AURÉLIE SAADA • BATTERIE GRÉGORY MAUME • BASSE BENOÎT JULLIARD • GUITARE GRÉGOIRE MAHE • CLAVIERS JEAN MAX MÉRY © DIMITRI COSTE
TARIF A PLEIN 24 € • RÉDUIT 19 € • GROUPE SCOLAIRE 9 € • TARIFS ABONNÉS 6 € À 17 € (P. 80)



Zoom sur Les Chiens de Navarre

Avec Les Chiens de Navarre, L'apostrophe accueille en résidence un collectif d'acteurs effrontés, dont le meneur de bande, Jean-Christophe Meurisse, voulait en finir avec « un théâtre figé, élitiste et poussiéreux. » Objectif atteint dès leur premier spectacle, *Une raclette*, en 2008. Les créations suivantes ont confirmé, entre joutes verbales, humour trash et situations déjantées, la voracité jouissive d'un désir de plateau affranchi de toutes les bienséances.

LES CHIENS DE NAVARRE À L'APOSTROPHE : QUAND JE PENSE QU'ON VA VIEILLIR ENSEMBLE (2014), DANS LE CADRE DE LEUR RÉSIDENCE : LES ARMOIRES NORMANDES (2015)

CRÉATION CIE CHIENS DE NAVARRE • DIRECTION JEAN-CHRISTOPHE MEURISSE • AVEC CAROLINE BINDER, CÉLINE FUHRER, ROBERT HATISI, MANU LASKAR, THOMAS SCIMECA, ANNE-ÉLODIE SORLIN, MAXENCE TUAL, JEAN-LUC VINCENT (DISTRIBUTION COMPLÈTE SUR WWW.LAPOSTROPHE.NET) © PH. LEBRUMAN

TARIF B PLEIN 19 € • RÉDUIT 16 € • GROUPE SCOLAIRE 9 € • TARIFS ABONNÉS 5 € À 14 € (P. 80)

LES DANSEURS ONT APPRÉCIÉ LA QUALITÉ DU PARQUET



LES CHIENS DE NAVARRE

COLLECTIF EN RÉSIDENCE

La charge d'une brigade légère

Ne pas s'étonner si, en plein spectacle, déboule une bande de fêtards motorisés: avec les Chiens de Navarre, on peut s'attendre à tout. Passés maîtres dans l'art de dézinguer toutes les conventions théâtrales, dont ils font (littéralement) orgie, ils ne pouvaient laisser bien longtemps la danse à l'écart de leur furia ironique. Avec *Les danseurs ont apprécié la qualité du parquet*, c'est chose faite. Jusqu'à l'hallali: un mix du *Boléro* de Bédart et du *Sacre du printemps* de Pina Bausch, porté à bout de souffle. Cette stratégie d'épuisement, menée par un commando aguerrri (et masqué), pulvérise tous les poncifs de la danse, du classique au Butô, de la danse indienne aux claquettes. La charge est féroce, décomplexée, et... joyeuse!

RENCONTRE AVEC L'ÉQUIPE ARTISTIQUE À L'ISSUE
DE LA REPRÉSENTATION DU 4 FÉVRIER

EN PARTENARIAT AVEC RGB 99.2 FM

JEUDI 4 FÉVRIER 19H30

VENDREDI 5 FÉVRIER 20H30

L'-Théâtre des Louvrais / Pontoise



THÉÂTRE

CRÉATION 2015-2016

YIDDISH COWBOYS

YOM

ARTISTE EN RÉSIDENCE

Plongée dans le Far West

« Je suis même assez extrême dans mes délires, mais je prends la musique très au sérieux », confie Yom, le plus éclectique des clarinettes français. Son héritage culturel maternel (origines juives de Transylvanie) l'a mené vers la musique klezmer. Avec *Yiddish Cowboys*, le voilà sur les pas du père, parti plusieurs années aux USA dans les années cinquante. Une épopée qui plonge dans le Far West et ses ambiances country et bluegrass. En complicité avec le guitariste Aurélien Naffrichoux, dans une nouvelle instrumentation en quintet qui fait la part belle aux guitares (banjo, guitares folk, électrique, baryton...), Yom met en relief de surprenantes parentés, sur fond d'errance et de déracinement, entre la nostalgie des chansons yiddish et celle des ballades de cowboys.

RENCONTRE AVEC L'ÉQUIPE ARTISTIQUE À L'ISSUE
DE LA REPRÉSENTATION

MARDI 9 FÉVRIER 20H30

L'-Théâtre des Arts / Cergy-centre

→ JAZZ

CRÉATION COMPOSITION, DIRECTION MUSICALE, CLARINETTE YOM • GUITARE BARYTON, GUITARE ÉLECTRIQUE, BANJO, STEEL GUITAR, ARRANGEMENTS AURÉLIEN NAFFRICHOUX • GUITARE FOLK, GUITARE ÉLECTRIQUE, DOBRO GUILLAUME MAGNE • BASSE SYLVAIN DANIEL • BATTERIE MATHIEU PENOT © ARNO WEIL
TARIF B PLEIN 19 € • RÉDUIT 16 € • GROUPE SCOLAIRE 9 € • TARIFS ABONNÉS 5 € À 14 € (P. 80)

LA MÉLANCOLIE DES DRAGONS

PHILIPPE QUESNE

Avec trois fois rien, naissance d'un parc d'attraction

Nul besoin d'aller à Disneyland! Le merveilleux est à portée de main. Dans *La Mélancolie des dragons*, pourtant, tout commence plutôt mal. Une panne de delco, une voiture et sa petite caravane, immobilisées sous la neige, dans un paysage champêtre: rien de très rock and roll! C'est compter sans Philippe Quesne et sa bande d'acteurs-musiciens un peu foutraques. Avec trois fois rien (un projecteur, une machine à fumée et quelques perruques), les voilà qui inventent à vue un parc d'attraction minimal et multifonctions. Peu de mots, mais une partition faite de niveaux sonores, de lumière, de mouvements: l'esprit de Beckett n'est pas étranger à ce théâtre-paysage qui combine subtilement absurde et féérique.

EN PARTENARIAT AVEC RGB 99.2 FM

VENDREDI 12 FÉVRIER 20H30
L'-Théâtre des Louvrais / Pontoise

→ **THÉÂTRE**

PHILIPPE QUESNE À L'APOSTROPHE:
L'EFFET DE SERGE (2014)

CRÉATION VIVARIUM STUDIO • CONCEPTION, MISE EN SCÈNE ET SCÉNOGRAPHIE PHILIPPE QUESNE • AVEC ISABELLE ANGOTTI, RODOLPHE AUTÉ, CYRIL GOMEZ-MATHIEU, SÉBASTIEN JACOBS, VICTOR LENOBLE, ÉMILIE TESSIER, GAËTAN VOURC'H © PIERRE GROSBOIS (DISTRIBUTION COMPLÈTE SUR WWW.LAPOSTROPHE.NET)

TARIF B PLEIN 19 € • RÉDUIT 16 € • GROUPE SCOLAIRE 9 € • TARIFS ABONNÉS 5 € À 14 € (P. 80)

YOM & AURÉLIEN NAFFRICHOUX

CONCERT COMMENTÉ

ARTISTE EN RÉSIDENCE

Mariage atypique

Une clarinette « d'origine klezmer » et une guitare baryton puissamment blues, cette formule en duo oscille entre mélodies inspirées des musiques juives d'Europe de l'Est et blues saturé caractéristique des musiques « nord-américaines » dont Aurélien Naffrichoux, également enseignant à l'Ecole des Arts de Marcoussis, est un grand connaisseur. Les sonorités de l'Est et de l'Ouest s'entremêlent pour raconter l'exil, la rencontre des cultures et des hommes. Sous forme de concerts commentés, Yom et Aurélien Naffrichoux donnent à entendre et à ressentir ce mariage atypique et livrent quelques clés de compréhension de ces deux cultures et univers musicaux.

EN PARTENARIAT AVEC LE FORUM DE VAURÉAL

VENREDI 12 FÉVRIER 20H30

Le Forum / Vauréal

→ JAZZ

DISTRIBUTION CLARINETTES YOM • GUITARE BARYTON AURÉLIEN
NAFFRICHOUX © DR

TARIF C PLEIN 13 € • RÉDUIT 10 € - MOINS 12 ANS 6,5 € • GROUPE SCOLAIRE +12 ANS 8 € • TARIFS ABONNÉS 4 € À 9 € (VOIR P. 80)

PIANO CAMPUS

LA FINALE



Jeunesse virtuose

Depuis quinze ans déjà, Piano Campus veille à soutenir la découverte de jeunes pianistes et le développement de leur carrière. Les trophées seront décernés par un jury présidé par Michel Dalberto, lequel se souviendra sans doute qu'il avait tout juste 20 ans lorsqu'il fut lauréat du premier concours Mozart de Salzbourg ! Le 1er mouvement du *Concerto n°7 en sol mineur Opus 25* de Felix Mendelssohn sera au programme imposé du concert de clôture, qui donnera également à entendre une œuvre d'une jeune compositrice grecque, Lina Tonia, très active entre Athènes et la Grande-Bretagne, mais encore quasiment jamais jouée en France !

EN PARTENARIAT AeuropAA ET LA VILLE DE PONTOISE

DIMANCHE 14 FÉVRIER 16H
L'-Théâtre des Louvrais / Pontoise

→ MUSIQUE

CRÉATION COMPOSITEUR INVITÉ LINA TONIA • PRÉSIDENT DU JURY MICHEL DALBERTO • AVEC L'ORCHESTRE SYMPHONIQUE DU CONSERVATOIRE À RAYONNEMENT RÉGIONAL DE CERGY-PONTOISE SOUS LA DIRECTION DE BENOÎT GIRAULT © DR
TARIF C PLEIN 13 € • RÉDUIT 10 € • MOINS 12 ANS 6,5 € • GROUPE SCOLAIRE +12 ANS 8 € • TARIFS ABONNÉS 4 € À 9 € (P. 80)

CRÉATION 2015-2016

LES LIAISONS DANGEREUSES

PIERRE CHODERLOS DE LACLOS
CHRISTINE LETAILLEUR

Un érotisme de tête

Choderlos de Laclos a été l'homme d'un seul roman, mais quel roman! Publié en 1782, mettant en jeu deux aristocrates libertins, Valmont (Vincent Pérez) et Mme de Merteuil (Dominique Blanc), *Les Liaisons dangereuses* fit scandale et ne fut longtemps considéré que comme une «œuvre licencieuse mineure», avant de passer enfin à la postérité. Sa forme épistolaire ne rebute pas Christine Letailleur, dont l'adaptation théâtrale, avec des acteurs d'exception, soumet à un rythme haletant un jeu de séduction qui, peu à peu, se révèle être celui d'une rivalité destructrice. Pour Christine Letailleur, déjà passée par Sade (avec *La Philosophie dans le boudoir*), «l'œuvre fait montre d'un érotisme de tête: chez le libertin, tout est dans l'art du langage.»

EN PARTENARIAT AVEC RGB 99.2 FM

MERCREDI 17 FÉVRIER 20H30

JEUDI 18 FÉVRIER 19H30

VENDREDI 19 FÉVRIER 20H30

L'-Théâtre des Louvrais / Pontoise

→ THÉÂTRE

CRÉATION FABRIK THÉÂTRE • CIE CHRISTINE LETAILLEUR • TEXTE PIERRE CHODERLOS DE LACLOS • ADAPTATION ET MISE EN SCÈNE CHRISTINE LETAILLEUR • AVEC DOMINIQUE BLANC, VINCENT PÉREZ, FANNY BLONDEAU, STÉPHANIE COSSERAT, JULIE DUCHAUSSOY, MANUEL GARCIE-KILIAN, KAREN RENCUREL, VÉRONIQUE WILLEMAERS (EN COURS) (DISTRIBUTION COMPLÈTE SUR WWW.LAPOSTROPHE.NET) © CAROLE BELLAICHE
TARIF A PLEIN 24 € • RÉDUIT 19 € • GROUPE SCOLAIRE 9 € • TARIFS ABONNÉS 6 € À 17 € (P. 80)

STARING GIRL

LA FILLE QUI FIXAIT

ZONZO COMPAGNIE

Les yeux n'oublent pas les oreilles...

La compagnie belge Zonzo, basée à Gand, aime marier musique et enfance. Elle a ainsi fait goûter aux plus jeunes l'art de John Cage (*Listen to the silence*) comme celui de Miles Davis (*Mile(s)tones*). Avec *Staring Girl*, le compositeur Jan Van Outryve, habitué des musiques de théâtre, s'est librement inspiré de poèmes du cinéaste Tim Burton, qui ont pour héros un enfant ou un adolescent différent: *Enfant Tache*, le petit enfant huître, la *Fille avec plein d'yeux*, etc. En chansons, un trio de musiciens donne vie aux aventures de ces personnages excentriques, qu'accompagnent les images de la jeune cinéaste Nathalie Teirlinck, primée au dernier Festival de Berlin. Tous les ingrédients sont réunis pour un «concert visuel» de très belle prestance.

EN FAMILLE À PARTIR DE 8 ANS

EN PARTENARIAT AVEC RGB 99.2 FM

JEUDI 18 FÉVRIER 10H & 14H30

VENDREDI 19 FÉVRIER 10H & 14H30

SAMEDI 20 FÉVRIER 17H

L'-Théâtre des Arts / Cergy-centre

→ MUSIQUE - VIDÉO

ZONZO COMPAGNIE À L'APOSTROPHE: *LISTEN TO THE SILENCE - A JOURNEY WITH JOHN CAGE* (2013)

CRÉATION ZONZO COMPAGNIE • DIRECTION, VIDÉO NATHALIE TEIRLINCK • TEXTES WANNES CAPELLE • MUSIQUE JAN VAN OUTRYVE • VOIX ALINE GOFFIN • PIANO JORIS CALUWAERTS • BATTERIE FREDERIK MEULYZER • TECHNICIEN PIETER NYS © WOUTER VAN LOOY

TARIF C PLEIN 13 € • RÉDUIT 10 € • MOINS 12 ANS 6,5 € • GROUPE SCOLAIRE +12 ANS 8 € • TARIFS ABONNÉS 4 € À 9 € (P. 80)

STEFANO DI BATTISTA

WOMAN'S LAND

Le saxophone des muses

Son goût des tempos intrépides ne l'empêche pas d'entretenir la flamme d'un certain lyrisme. À la barre de son saxophone, l'Italien Stefano di Battista a su conquérir les amateurs de jazz tout autant que le grand public. Son énergie généreuse n'y est pas pour rien. Tout au long des 16 titres de *Woman's land*, il rend hommage à quelques-unes des grandes figures féminines du XX^e siècle, de la chanteuse Ella Fitzgerald à l'héroïne de jeux vidéo Lara Croft. Swing des années 30 pour évoquer Coco Chanel, ballades sensuelles dans les sillages de Joséphine Baker et d'Anna Magnani, ou encore accents coltraniens pour dialoguer avec la Molly Bloom de James Joyce, Stefano di Battista nous embarque dans le tourbillon de ses muses.

EN PARTENARIAT AVEC RGB 99.2 FM

MARDI 8 MARS 20H30

L'-Théâtre des Louvrais / Pontoise

→ JAZZ



CRÉATION SAXOPHONE STEFANO DI BATTISTA • GUITARE SYLVAIN LUC • BATTERIE ROBERTO PISTOLESI • PIANO DANIELE SORENTINO
© JEAN-BAPTISTE MILLOT
TARIF A PLEIN 24 € • RÉDUIT 19 € • GROUPE SCOLAIRE 9 € • TARIFS ABONNÉS 6 € À 17 € (P. 80)

LA FIN DU MONDE EST POUR DIMANCHE

FRANÇOIS MOREL

Les pépites du quotidien

La naïveté n'est pas un vilain défaut, surtout lorsqu'elle est incarnée par François Morel. Compagnon d'équipée des Deschiens, il n'a cessé depuis lors de cultiver, jusque dans ses chroniques hebdomadaires pour France Inter, des airs faussement ingénus, où se glisse parfois un humour mordant, et où affleure dans tous les cas une poésie du quotidien. Et sur ce terrain-là, François Morel sait dénicher de vraies pépites. Un peu bonimenteur, c'est surtout en conteur éclairé de la vie ordinaire qu'il incarne à lui seul, dans *La fin du monde est pour dimanche*, une épatante galerie de personnages qui livrent des instantanés de vie, comme autant de bulles drôles et subtiles, petits bonheurs arrachés à la fuite du temps.

EN PARTENARIAT AVEC RGB 99.2 FM

VENDREDI 11 MARS 20H30

SAMEDI 12 MARS 20H30

L'-Théâtre des Louvrais / Pontoise

→ HUMOUR THÉÂTRE

FRANÇOIS MOREL À L'APOSTROPHE : LES HABITS DU DIMANCHE (2000), COLLECTION PARTICULIÈRE (2006)

CRÉATION TEXTE ET JEU FRANÇOIS MOREL • MISE EN SCÈNE BENJAMIN GUILLARD (DISTRIBUTION COMPLÈTE SUR WWW.LAPOSTROPHE.NET) © FRANCK MOREAU
TARIF A PLEIN 24 € • RÉDUIT 19 € • GROUPE SCOLAIRE 9 € • TARIFS ABONNÉS 6 € À 17 € (P. 80)

MELTING'POTES

2016 RENCONTRES INTERSCOLAIRES DES ARTS



PARRAIN
FRANÇOIS MOREL

Une ruche de création interscolaire

Quand le théâtre devient ruche... Toute l'année, des artistes pollinisateurs interviennent au nom de L'apostrophe, auprès d'élèves du Val d'Oise et des Yvelines, du collège à l'université. De ce butinage, rendu possible par les dispositifs d'éducation artistique et culturelle en milieu scolaire, auxquels la scène nationale prend une part significative, essaime un moment festif de «rencontres interscolaires des arts», *Melting'Potes*. Pendant trois jours, L'-Théâtre des Louvrais est alors occupé par plus de 600 élèves, une vingtaine d'artistes-intervenants et une quarantaine d'enseignants. Dans le joyeux chahut de la création, de petits groupes se forment et composent sur le vif une intervention basée sur une thématique choisie au hasard. Un succédané d'échanges créatifs!

Partenariat :

Rectorat de l'Académie de Versailles (Délégation Académique à l'Action Culturelle), l'Inspection Académique du Val-d'Oise et la Direction Régionale des Affaires culturelles d'Ile-de-France, les établissements scolaires et les élèves participant.

15 AU 17 MARS

Soirées ouvertes au public

MERCREDI 16 ET JEUDI 17 MARS 18H

L'-Théâtre des Louvrais / Pontoise

→ ACTION CULTURELLE



TARIF ENTRÉE LIBRE SUR RÉSERVATION © DR

VOTRE ÉTABLISSEMENT SOUHAITE PARTICIPER AUX MELTING'POTES ?
RENSEIGNEZ-VOUS AUPRÈS DE NOTRE ÉQUIPE DES RELATIONS AUX
PUBLICS AU 01 34 20 14 25



CUPIDON EST MALADE

UNE RÊVERIE AUTOUR DU SONGE
D'UNE NUIT D'ÉTÉ

PAULINE SALES / JEAN BELLORINI
SUR UNE COMMANDE DE FABRICE MELQUIOT

Joutes amoureuses, sous l'œil des enfants

Avec *Cupidon est malade*, librement adapté du *Songe d'une nuit d'été* par Pauline Sales, Jean Bellorini signe sa première création jeune public, même s'il s'agit pour le metteur en scène « d'un spectacle pour tous, à voir en famille et qui parle des relations entre les parents et les enfants. » Au prisme des familles recomposées, Tine et Robin observent avec lucidité les amours troublés et désorientés de leurs parents, au gré de joutes pleines de fantaisie, de drame, d'absurdité et de drôlerie. Comme toujours chez Jean Bellorini, chant et musique (clavecin et claviers, batterie électronique et grosse timbale) donnent le rythme: ici, celui des cœurs battant la chamade dans le destin des vies.

EN FAMILLE À PARTIR DE 8 ANS

**VENDREDI 25 MARS 10H & 14H30
SAMEDI 26 MARS 17H**

L'-Théâtre des Louvrais / Pontoise

→ THÉÂTRE

JEAN BELLORINI À L'APOSTROPHE:
L'OPÉRETTE IMAGINAIRE (2009), PAROLES GELÉES (2012)

CRÉATION TEXTE PAULINE SALES • MISE EN SCÈNE JEAN BELLORINI •
AVEC OLIVIA CHÂTAIN, NATHALIE CUENET, MATHIEU DELMONTÉ,
PIERRE-ISÂTE DUC, AURÉLIE EDELINE, JULIEN GASPARD • MUSICIENS
MICHALIS BOLIAKIS, HUGO SABLIC © ELISABETH CARRECHIO
(DISTRIBUTION COMPLÈTE SUR WWW.LAPOSTROPHE.NET)
TARIF C PLEIN 13 € • RÉDUIT 10 € • MOINS 12 ANS 6,5 € • GROUPE SCO-
LAIRE +12 ANS 8 € • TARIFS ABONNÉS 4 € À 9 € (VOIR P. 80)

BADKE

KVS, LES BALLETS C DE LA B,
A.M. QATTAN FOUNDATION

Une jeunesse palestinienne

Fondateur des Ballets C de la B, Alain Platel a semé dès 2001 les graines d'un rapprochement artistique avec des acteurs et danseurs palestiniens. Koen Augustijnen et Rosalba Torres Guerrero ont pris le relais et, avec la dramaturge Hildegard De Vuyst et le soutien d'une Fondation basée à Ramallah, ont fédéré dix jeunes artistes issus de différentes disciplines (danse classique, hip-hop, capoeira, cirque). Dans *Badke*, à travers les rythmes puissamment syncopés et les exhortations vibrantes de la musique de Naser Al-Faris, leur énergie s'oppose joyeusement aux pesanteurs intérieures et au sentiment d'oppression né de l'occupation et de la guerre. Une force collective qui porte fièrement, dans son flux vital, social et culturel, le désir d'appartenance au monde.

EN PARTENARIAT AVEC LE THÉÂTRE PAUL ELUARD
DE BEZONS

MERCREDI 30 MARS 20H30
L'-Théâtre des Louvrais / Pontoise

→ DANSE

HORS-LES-MURS

MARDI 29 MARS 21H
Théâtre Paul Éluard / Bezons

LES BALLETS C DE LA B À L'ÀPOSTROPHE :
BÂCHE (2005), *GARDENIA* (2011), *COUP FATAL* (2015)

CRÉATION CRÉATION ET DANSE FADI ZMORROD, ASHTAR MUALLEM, FARAH SALEH, YAZAN EWEIDAT, SALMA ATAYA, AYMAN SAFIAH, SAMAA WAKEEM, MOHAMMED SAMAHNAH, SAMER SAMAHNAH, MAALI MAALI (AUSSI CRÉE PAR ATA KHATAB) • CONCEPT ET CRÉATION KOEN AUGUSTIJNEN, ROSALBA TORRES GUERRERO, HILDEGARD DE VUYST (DISTRIBUTION COMPLÈTE SUR WWW.LAPOSTROPHE.NET) © DANNY WILLEMS

TARIF B PLEIN 19€ • RÉDUIT 16€ • GROUPE SCOLAIRE 9€ • TARIFS ABONNÉS 5€ À 14€ (VOIR P. 80)

LES MÉMOIRES D'UN SEIGNEUR OU L'HOMME DISPARU

CRÉATION 2015-2016
TITRE PROVISOIRE

OLIVIER DUBOIS

La solitude de l'homme de pouvoir

Appelons-le Hadrien, Marc-Aurèle, Caligula, Alexandre-le-Grand, Gengis Khan... Ou, plus près de nous, Ceausescu, Saddam Hussein, Kadhafi? Des tyrans défaits, des « rois triomphants, dépourvus de leur être par la nation. » Un même archétype: la solitude de l'homme de pouvoir, qui va de la gloire à l'oubli en passant par la déchéance de tous ses attributs. Pour en figurer le destin, Olivier Dubois (récemment nommé à la direction du Ballet du Nord après avoir été de 2012 à 2014 chorégraphe en résidence à L'apostrophe) imagine « un voyage au long cours baigné de théâtre élisabéthain » avec un danseur soliste, Sébastien Perrault, confronté au décor vivant d'un chœur masculin de 40 interprètes. Seul contre tous?

ÉVÈNEMENT ESCALES DANSE EN VAL D'OISE

RENCONTRES AVEC L'ÉQUIPE ARTISTIQUE À L'ISSUE
DES REPRÉSENTATIONS

VENDREDI 1^{ER} AVRIL 21H

SAMEDI 2 AVRIL 21H

Théâtre Paul Éluard / Bezons

→ DANSE

OLIVIER DUBOIS DANS LE CADRE DE SA RÉSIDENCE
2012-2014 : *ROUGE* (2012), *TRAGÉDIE* (2012), *RÉVOLUTION*
(2013), *SOULS* (2014)

DISTRIBUTION CHORÉGRAPHIE OLIVIER DUBOIS • INTERPRÉTA-
TION SÉBASTIEN PERRAULT ET UNE QUARANTAINE D'AMATEURS •
MUSIQUE FRANÇOIS CAFFENNE © DR
(DISTRIBUTION COMPLÈTE SUR WWW.LAPOSTROPHE.NET)
TARIF ESCALES DANSE PLEIN 13 € • RÉDUIT 10 € • MOINS 12 ANS 10 € •
GROUPE SCOLAIRE 6 € • TARIFS ABONNÉS 5 € À 8 € (VOIR P. 81)

CRÉATION 2015-2016

IDENTITÉ

GÉRARD WATKINS
JEAN-PAUL ROUVRAIS

Le corps de la mémoire

Marion et André forment un couple (presque) sans histoire, quoique fauché. Enfin, sans histoire, c'est vite dit. Dans *Identité*, une pièce de Gérard Watkins récompensée en 2010 par le Grand Prix de la Littérature Dramatique, un simple jeu-concours va conduire nos deux personnages à s'interroger sur leurs origines, faisant ressurgir une mémoire liée au nazisme et aux camps, refoulée dans les corps. L'engagement du corps, jusqu'à une intensité de mouvement proche de la danse, est précisément ce qui aiguise les mises en scène de Jean-Paul Rouvrais. Rien d'étonnant, alors, si son adaptation d'*Identité*, avec Stéphanie Schwartzbrod et Cyril Hériard Dubreuil, privilégie sa prégnance physique, au cœur des mots et silences de cette tragédie intime.

DANS LE CADRE DU COMITÉ DE LECTURE
DE L'ÀPOSTROPHE

SAMEDI 2 AVRIL 19H30
L'-Théâtre des Arts / Cergy-centre

→ **THÉÂTRE**



CRÉATION CIE EN DÉLIAISON • TEXTE GÉRARD WATKINS • DIRECTION
JEAN-PAUL ROUVRAIS • AVEC STÉPHANIE SCHWARTZBROD, CYRIL
HÉRIARD DUBREUIL © DR
(DISTRIBUTION COMPLÈTE SUR WWW.LAPOSTROPHE.NET)
TARIF C PLEIN 13 € • RÉDUIT 10 € • MOINS 12 ANS 6,5 € • GROUPE SCO-
LAIRE +12 ANS 8 € • TARIFS ABONNÉS 4 € À 9 € (P. 80)

EN CLASSE

JULIE NIOCHE

Une expérience sensible en milieu scolaire

« J'ai aimé ce spectacle car c'était différent de ce que l'on fait habituellement en classe, mais aussi parce que c'est nous qui faisons le spectacle. (...) C'est étrange de voir le lieu où nous avons l'habitude de travailler transformé avec des rubans, des coussins... (...) Pour une fois, notre classe rêvée n'était pas un rêve. » À eux seuls, ces témoignages d'enfants ayant suivi le projet *En classe* de Julie Nioche, disent à quel point ce « spectacle » conçu pour des classes du CE1 à la 6^e, est aussi une expérience sensible. La danse – qui suit des consignes d'improvisation données par audio-guide –, mais aussi la scénographie et l'observation du mouvement, sont autant d'atouts pour encourager et valoriser l'imaginaire corporel et la créativité des plus jeunes.

À PARTIR DE 7 ANS

DU 4 AU 15 AVRIL

En établissements scolaires
à Cergy-Pontoise et Garges-lès-Gonesse

→ PERFORMANCE

JULIE NIOCHE À L'APOSTROPHE : XX & 3, AVENUE DE L'ESPÉRANCE (2004), NOS SOLITUDES (2013)

CRÉATION CIE A.I.M.E. • PROJET INITIÉ PAR JULIE NIOCHE, CHORÉGRAPHE ET DANSEUSE • CRÉATION EN COLLABORATION AVEC LAURE DELAMOTTE-LEGRAND (PLASTICIENNE), MARGOT DORLÉANS (DANSEUSE, CHORÉGRAPHE), BÉRÉNICE LEGRAND (DANSEUSE, CHORÉGRAPHE), GABRIELLE MALLET (KINÉSITHÉRAPEUTE, OSTHÉOPATE), ALEXANDRE MEYER (MUSICIEN), CHRISTIAN LE MOULINIER (RÉGISSEUR GÉNÉRAL) © LAURE DELAMOTTE-LEGRAND
(DISTRIBUTION COMPLÈTE SUR WWW.LAPOSTROPHE.NET)
TARIF EXCEPTIONNEL 2 € / ENFANT

FIGURES TUTÉLAIRES

LAETITIA DE BAZELAIRE - SCULPTEUR

Mythologie de bois

Dans l'atelier de Laetitia de Bazelaire, un ensemble de sculptures occupe presque tout l'espace et nous regarde quand on ouvre la porte. Ces figures humaines, animales ou hybrides semblent surgir d'un monde des songes et de la mythologie. Ces sculptures réalisées en taille directe, sans croquis préalable ni modèle, tiennent compte de la forme originelle ou des imperfections inhérentes au matériau pour faire émerger une forme imaginée par le sculpteur. Dans cette confrontation avec la matière, le hasard et l'intuition de l'artiste entrent en jeu. Le bois est son matériau privilégié; troncs d'arbre, pièces de bois récupérées, ayant traversé le temps, sont transformés en énigmatiques figures tutélaires*. Artiste voyageuse, Laetitia de Bazelaire nourrit son œuvre de l'esthétique des fables et légendes du monde. Ainsi, surgissent de grands cervidés, venus des forêts des rives de la Volga, des bustes au regard étrusque, des Sphinx d'origine inconnue. Tout est réuni pour que, face à ces sculptures, notre imaginaire s'affole en y retrouvant l'émerveillement de l'enfance de l'art.

* Tutélaire: Du latin tutelaris, dérivé de tueor (regarder fixement, avoir à l'œil « d'où » surveiller, protéger)

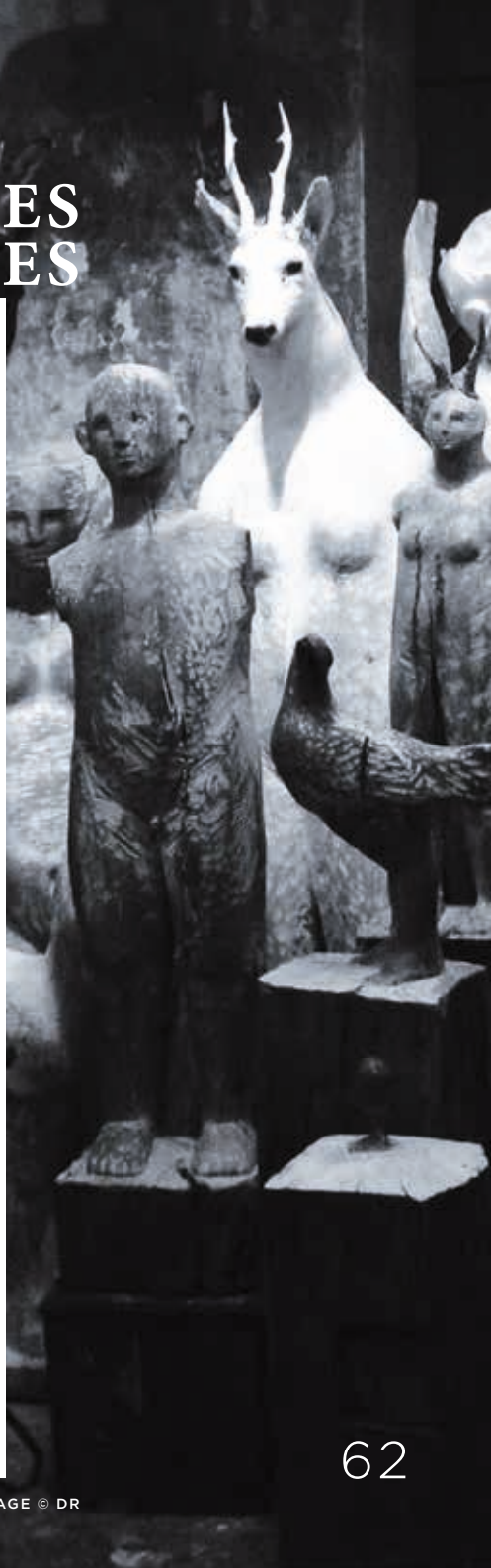
VERNISSAGE AVEC L'ARTISTE

MARDI 5 AVRIL 18H30

EXPOSITION DU 5 AVRIL AU 25 JUIN

L'-Théâtre des Louvrais / Pontoise

→ **ARTS PLASTIQUES**



JAMAIS ASSEZ

CRÉATION 2015-2016



FABRICE LAMBERT

Une danse nucléaire

À l'ouest de la Finlande, des milliers de tonnes de déchets radioactifs seront enfouis, à partir de 2020, et pendant encore cent ans, pour les... 100.000 ans à venir! Partant de la folle histoire de ce «projet Onkalo», Fabrice Lambert questionne la capacité de l'humanité à concevoir son propre avenir: «Ce qui m'intéresse, c'est la mythologie contemporaine, le fantasme d'une construction qui survivrait à l'homme pendant un temps démesuré, face au plaisir immédiat, cette valeur très contemporaine.» Masse légère de dix danseurs, puissants rayonnements des lumières de Philippe Gladieux; la veine chorégraphique se nourrit d'une écriture énergique, ciselée, à la fois fluide et chaotique. Vers une danse nucléaire, non toxique et sans déchets!

MARDI 5 AVRIL 20H30

L'-Théâtre des Louvrais / Pontoise

→ DANSE

CONCEPTION, CHORÉGRAPHIE FABRICE LAMBERT • AVEC AINA ALGRE, JÉRÔME ANDRIEU, MATHIEU BURNER, VINCENT DELÉTANG, LORENZO DE ANGELIS, CORINNE GARCIA, JULIE GUIBERT, HANNA HEDMAN, YANNICK HUGRON, JUNG-AE KIM © BRUNO MOINARD (DISTRIBUTION COMPLÈTE SUR WWW.LAPOSTROPHE.NET)
TARIF B PLEIN 19€ • RÉDUIT 16€ • GROUPE SCOLAIRE 9€ • TARIFS ABONNÉS 5€ À 14€ (P. 80)

CRÉATION 2015-2016

DIBOUK

SHLOMO ANSKI
FRANÇOIS MECHALI - ALAIN TIMÁR

Oratorio pour un amour éternel

Léa et Hannan sont, dans la mythologie hébraïque, l'équivalent de Tristan et Yseult, ou encore de Roméo et Juliette. Un couple d'amoureux que rien, pas même la mort, ne peut séparer. S'inspirant de ce mythe, Shlomo Anski a écrit, en 1920 à Varsovie, *Dibbouk*, devenu depuis lors un classique du théâtre yiddish. Le compositeur et contrebassiste de jazz François Mechali, et le metteur en scène Alain Timar, en reprennent la trame pour en faire oratorio. À l'histoire incarnée par un narrateur et deux acteurs, se superpose l'expression musicale des états d'âme. Contrebasse et saxophone en épousent les méandres, dans une partition enrichie d'une texture sonore pré-enregistrée (batterie et percussions, sons numérisés) qui auréole le récit d'une dimension orchestrale.

RÉPÉTITION PUBLIQUE LE 12 JANVIER À 19H30
(ENTRÉE LIBRE SUR RÉSERVATION)

JEUDI 7 AVRIL 19H30

VENDREDI 8 AVRIL 20H30

L'-Théâtre des Arts / Cergy-centre

→ THÉÂTRE - MUSICAL

FRANÇOIS MECHALI À L'APOSTROPHE DANS
LE CADRE DE SA RÉSIDENCE 2009-2011: *SUITES EN VO*
(2009), *LA TRANSMÉDITERRANÉENNE ET LES GNAWA*
DU MAROC (2010), *HAUT LES BASSES!* (2010), *LE DIBOUK*
ORATORIO (2011)

CRÉATION D'APRÈS SHLOMO ANSKI • COMPOSITION, DIRECTION MUSICALE FRANÇOIS MECHALI • MISE EN SCÈNE, SCÉNOGRAPHIE ALAIN TIMÁR • ÉCRITURE ALAIN TIMÁR, FRANÇOIS MECHALI • COMÉDIENS FRANÇOIS CLAVIER (EN COURS) • CONTREBASSE FRANÇOIS MECHALI • FLÛTES À BEC BENOÎT SAUVÉ • CHANT CHLOË CAILLETON (EN COURS) (DISTRIBUTION COMPLÈTE SUR WWW.LAPOSTROPHE.NET) © DR
TARIF C PLEIN 13 € • RÉDUIT 10 € • MOINS 12 ANS 6,5 € • GROUPE SCOLAIRE +12 ANS 8 € • TARIFS ABONNÉS 4 € À 9 € (P. 80)





DOM JUAN

CRÉATION 2015-2016

MOLIÈRE
JEAN-FRANÇOIS SIVADIER

Le sens du festin

Après *Le Misanthrope* (en 2013), *Dom Juan...* Jean-François Sivadier a Molière en ligne de mire. Metteur en scène acclamé au Festival d'Avignon, par ailleurs féru d'opéra, on connaît sa capacité à transformer le répertoire théâtral en véritable festin, pour les acteurs comme pour les spectateurs. Beaumarchais, Brecht, Büchner, Feydeau, Claudel et Shakespeare ont déjà succombé à sa maestria. Avec Nicolas Bouchaud en Dom Juan et Vincent Guédon en Sganarelle, nul doute que sera encore entretenue une fièvre scénique boulimique. Et si *Dom Juan* reste notre contemporain, c'est que «la vitalité de ses appétits alliée à son impuissance politique témoignent de l'impatience intellectuelle et spirituelle de la jeunesse, quel que soit le siècle dans lequel elle vit.»

EN PARTENARIAT AVEC RGB 99.2 FM

MARDI 12 AVRIL 20H30

MERCREDI 13 AVRIL 20H30

JEUDI 14 AVRIL 19H30

L'-Théâtre des Louvrais / Pontoise

→ THÉÂTRE

JEAN-FRANÇOIS SIVADIER À L'APOSTROPHE :
LA VIE DE GALILÉE (2014)

CRÉATION TEXTE MOLIÈRE • MISE EN SCÈNE JEAN-FRANÇOIS SIVADIER, ARTISTE ASSOCIÉ AU THÉÂTRE NATIONAL DE BRETAGNE • AVEC NICOLAS BOUCHAUD, VINCENT GUÉDON (EN COURS) © DR (DISTRIBUTION COMPLÈTE SUR WWW.LAPOSTROPHE.NET)
TARIF A PLEIN 24 € • RÉDUIT 19 € • GROUPE SCOLAIRE 9 € • TARIFS ABONNÉS 6 € À 17 € (P. 80)

CRÉATION 2015-2016

TENIR LE TEMPS

RACHID OURAMDANE

Chaos sous contrôle

Ses dernières pièces prenaient appui sur des collectes de témoignages, saisis à même la violence de l'histoire contemporaine. Avec *Tenir le temps*, Rachid Ouramdane s'est interrogé sur « qui garde le contrôle de quoi dans la vitesse des sociétés d'aujourd'hui? ». À la scansion entêtante de la musique répétitive de Jean-Baptiste Julien, se greffe un engrenage chorégraphique au sein duquel un groupe de seize danseurs se laisse emporter par une vague d'actions rythmées, d'effets de mouvements-dominos, d'avalanches, de réactions en chaîne. Saturation d'un chaos sous contrôle, spirale de gestes dont le principe d'accumulation génère le foisonnement et la profusion: *Tenir le temps* défie l'urgence, corps précipités dans leur propre dépassement.

RENCONTRE AVEC L'ÉQUIPE ARTISTIQUE À L'ISSUE DE LA REPRÉSENTATION

EN PARTENARIAT AVEC L'ESPACE GERMINAL DE FOSSES

MARDI 3 MAI 20H30

L'-Théâtre des Louvrais / Pontoise

→ DANSE

HORS-LES-MURS

VENREDI 19 FÉVRIER 21H

Espace Germinal / Fosses

RACHID OURAMDANE À L'APOSTROPHE :

3, AVENUE DE L'ESPÉRANCE (2004), POLICES! (2014)

CRÉATION CIE L'A. • CONCEPTION, CHORÉGRAPHIE RACHID OURAMDANE • MUSIQUE ORIGINALE JEAN-BAPTISTE JULIEN • LUMIÈRE STÉPHANE GRAILLOT • COSTUMES LA BOURETTE • DÉCORS SYLVAIN GIRAudeau • ASSISTANCE CHORÉGRAPHIQUE AGALIE VANDAMME • RACHID OURAMDANE EST ARTISTE ASSOCIÉ AU THÉÂTRE DE LA VILLE / PARIS ET À BONLIEU - SCÈNE NATIONALE / ANNECY. (DISTRIBUTION COMPLÈTE SUR WWW.LAPOSTROPHE.NET) © LA TARIF PARTICULIER PLEIN 19 € • RÉDUIT 13 € • MOINS 12 ANS ET GROUPE SCOLAIRE 7 € • TARIFS ABONNÉS 5 € À 14 €



THÉÂTRE & POLITIQUE

12 > 31 MAI

Nous habitons le monde, et le monde nous habite. Foyer où coexistent les faits et les histoires, du plus proche au plus lointain, et les interrogations, intimes et collectives, qui nous traversent. Échange incessant où le théâtre, à la fois le lieu et ce qui s'y joue, vient exercer son droit de cité: telle est sa fonction démocratique, politique. Des plus anciens (Socrate et Platon, Eschyle, Shakespeare...) aux langages et auteurs contemporains (David Lescot), le théâtre nous extrait de l'actualité, et pourtant s'adresse à chacun de nous, au plus intime d'une citoyenneté partagée au présent.

- **RETOUR À REIMS**

Didier Eribon, Laurent Hatat

- **LE PROCÈS DE SOCRATE**

Platon, Alain Badiou, Olivier Coulon-Jablonka

- **DES VILLES REFUGES**

Emmanuel Lévinas, Henri Jules Julien

- **RICHARD III**

William Shakespeare, Jean Lambert-wild

- **LES ÉPOUX**

David Lescot, Anne-Laure Liégeois

- **SACRÉ SACRÉ SALÉ**

Stéphanie Schwartzbrod

- **AGAMEMNON**

Eschyle, D' de Kabal, Arnaud Churin

RETOUR À REIMS

DIDIER ERIBON / LAURENT HATAT

Face à la «honte sociale»

Qu'en est-il du « poids des origines » ? Né dans un milieu ouvrier, Didier Eribon a livré avec *Retour à Reims*, paru en 2009, un poignant « essai autobiographique » où l'intellectuel réputé qu'il est devenu analyse les raisons qui l'ont conduit à détester le foyer parental. S'agit-il, comme il l'a longtemps cru, du rejet de l'homosexualité dans sa famille, ou plus profondément, d'une forme de « honte sociale » refoulée ? Dans l'adaptation théâtrale de Laurent Hatat, mère et fils se retrouvent, après le décès du père, autour d'un carton de vieilles photos, et déroulent leurs vies, leurs blessures, leurs incompréhensions. Sans pathos, Sylvie Debrun et Antoine Mathieu font vibrer ce dialogue intime de toute la chair des mots.

EN PARTENARIAT AVEC RGB 99.2 FM

JEUDI 12 MAI 19H30

VENREDI 13 MAI 20H30

L'-Théâtre des Arts / Cergy-centre

→ THÉÂTRE

CRÉATION D'APRÈS DIDIER ERIBON • ADAPTATION, MISE EN SCÈNE
LAURENT HATAT • AVEC SYLVIE DEBRUN, ANTOINE MATHIEU
(DISTRIBUTION COMPLÈTE SUR WWW.LAPOSTROPHE.NET) © SIMON
GOSSELIN

TARIF C PLEIN 13 € • RÉDUIT 10 € • MOINS 12 ANS 6,5 € • GROUPE SCO-
LAIRE +12 ANS 8 € • TARIFS ABONNÉS 4 € À 9 € (P. 80)





BRAD MEHLDAU TRIO

Jazz en mouvement

Considéré comme « le pianiste de jazz le plus influent de sa génération » (*Télérama*, avril 2014), Brad Mehldau fusionne les genres avec virtuosité et lyrisme, hors de toutes les chapelles musicales. À l'instar de ses aînés et maîtres, c'est en trio que Brad Mehldau s'exprime avec le plus de conviction. Entre ses mains et celles de sa rythmique hautement complice composée du contrebassiste Larry Grenadier et du batteur Jeff Ballard, passent des compositions originales, des standards – mais aussi – c'est une de ses grandes marottes – des chansons venues du répertoire pop, rock et folk. Un jazz en mouvement, techniquement virtuose et offrant des séquences d'improvisation époustouflantes.

EN PARTENARIAT AVEC JAZZ AU FIL DE L'OISE
ET RGB 99.2 FM

MERCREDI 18 MAI 20H30
L'-Théâtre des Louvrais / Pontoise

→ **JAZZ**

CRÉATION PIANO BRAD MEHLDAU • CONTREBASSE LARRY GRENADIER •
BATTERIE JEFF BALLARD © MICHAEL WILSON
**TARIF A PLEIN 24 € • RÉDUIT 19 € • GROUPE SCOLAIRE 9 € • TARIFS
ABONNÉS 6 € À 17 € (VOIR P. XX)**

AGITEZ LA PENSÉE !

EMMANUEL LÉVINAS / ALAIN BADIOU



VENDREDI 20 MAI 19H30

- DES VILLES REFUGES
 - LE PROCÈS DE SOCRATE
- L'-Théâtre des Arts / Cergy-centre

SAMEDI 21 MAI 18H30

- RENCONTRE-DÉBAT
 - LE PROCÈS DE SOCRATE
- L'-Théâtre des Arts / Cergy-centre

EN PARTENARIAT AVEC RGB 99.2 FM

TARIF C PLEIN 13€ • **RÉDUIT** 10€ • **MOINS 12 ANS** 6,5€ •
GROUPE SCOLAIRE +12 ANS 8€ • **TARIFS ABONNÉS**
4€ À 9€ (P. 80)

CRÉATION 2015-2016

DES VILLES REFUGES

EMMANUEL LÉVINAS
HENRI JULES JULIEN

Glissements de langue

La ville occidentale où nous habitons, en apparence riche et abondante, n'est-elle pas le refuge où la richesse même se protège des colères et désirs de vengeance de ceux qui en sont exclus, ici-même ou encore là où règnent guerres et tueries ? Partant d'un texte du philosophe Emmanuel Lévinas qui actualise une tradition biblique archaïque sur les « villes refuges » (où pouvaient trouver asile des meurtriers involontaires), Henri Jules Julien provoque des glissements de langue (altérations du texte, passage du français à l'arabe) pour suggérer la pluralité des points de vue. Dans ce subtil cheminement en trois « stations », les intonations de la comédienne et chanteuse syrienne Nanda Mohammad dialoguent avec la contrebasse de David Chiesa.

→ THÉÂTRE

CRÉATION TEXTE EMMANUEL LÉVINAS • CONCEPTION, MISE EN SCÈNE HENRI JULES JULIEN • AVEC NANDA MOHAMMAD, DAVID CHIESA (CONTREBASSE) (DISTRIBUTION COMPLÈTE SUR WWW.LAPOSTROPHE.NET)

CRÉATION 2015-2016

LE PROCÈS DE SOCRATE

PLATON
ALAIN BADIOU
OLIVIER COULON-JABLONKA

Sur la scène même du tribunal

Remarqué pour ses premières mises en scène, qui confrontaient textes classiques (Brecht, Müller, Gorki) à un matériau documentaire contemporain, Olivier Coulon-Jablonka a l'art de prendre les spectateurs à témoin. Avec *Le Procès de Socrate*, le public est ainsi placé sur la scène même du tribunal, au plus près de l'aventure de la pensée socratique. Cette pièce du romancier, dramaturge et philosophe Alain Badiou, initialement écrite en vue d'une création radiophonique, rejoue les questions que Socrate posait aux Athéniens. Des interrogations qui ne nous laissent pas tranquilles et restent éminemment contemporaines, tant elles touchent au sens que nous donnons à notre existence, et à la façon dont nous devons nous comporter dans la cité.

→ THÉÂTRE

HORS-LES-MURS
JEUDI 19 & VENDREDI 20 MAI
à Cergy-Pontoise

CRÉATION D'APRÈS L'APOLOGIE DE SOCRATE DE PLATON • ADAPTATION, TRADUCTION ALAIN BADIOU • MISE EN SCÈNE OLIVIER COULON-JABLONKA • DISTRIBUTION EN COURS (DISTRIBUTION COMPLÈTE SUR WWW.LAPOSTROPHE.NET)



LA NUIT DU THÉÂTRE

JEAN LAMBERT-WILD / ANNE-LAURE LIÉGOIS

JEUDI 26 MAI 19H

une soirée pour découvrir deux œuvres :
Richard III de Jean Lambert-wild et *Les époux* de Anne-Laure Liégeois.
Ceausescu était-il un monstre shakespearien, à moins que Richard III n'ait régné sur la Roumanie? Les fables se font écho, le temps d'une nuit du théâtre riche en fantasmagories.

RICHARD III TARIFS A : PLEIN 24€ • RÉDUIT 19€ • GROUPE SCOLAIRE 9€ • TARIFS ABONNÉS 6€ À 17€
DANS LE CADRE DE LA NUIT DU THÉÂTRE TARIF B : PLEIN 19€ • RÉDUIT 16€ • GROUPE SCOLAIRE 9€ • TARIFS ABONNÉS 5€ À 14€ © DR

LES ÉPOUX TARIF B : PLEIN 19€ • RÉDUIT 16€ • GROUPE SCOLAIRE 9€ • TARIFS ABONNÉS 5€ À 14€ **DANS LE CADRE DE LA NUIT DU THÉÂTRE** : TARIF C PLEIN 13€ • RÉDUIT 10€ • MOINS 12 ANS 6,5€ • GROUPE SCOLAIRE +12 ANS 8€ • TARIFS ABONNÉS 4€ À 9€ (P. 80)
© CHRISTOPHE RAYNAUD DE LAGE

CRÉATION 2015-2016

RICHARD III

ME IN FRONT OF ME, LOYAUTÉ ME LIE

JEAN LAMBERT-WILD

Insomnie shakespearienne

Ce sera un *Richard III* à nul autre pareil. Plus qu'une simple adaptation, une transposition dans l'univers si singulier de Jean Lambert-wild, qui ne craint pas de mêler scène et technologies, et où l'illusion et la magie tiennent une place importante. Dans cette «autobiographie fantasmée» dont il joue le «clown», Lambert-wild s'apprête donc à incarner le héros shakespearien, comme reclus dans la cellule de ses pensées. À ses côtés, un double féminin (Élodie Bordas), magicienne de chair et d'images projetées (grâce à un logiciel d'animation) sera pourvoyeuse de spectres protéiformes. Les dessins de Stéphane Blanquet, les sons électro-acoustiques de Jean-Luc Therminarias, peupleront eux aussi cette insomnie théâtrale nourrie de fureur poétique.

MARDI 24 MAI 20H30
JEUDI 26 MAI 19H NUIT DU THÉÂTRE
L'-Théâtre des Louvrais / Pontoise
→ **THÉÂTRE**

EN PARTENARIAT AVEC RGB 99.2 FM

JEAN LAMBERT-WILD À L'APOSTROPHE :
LA MORT D'ADAM (2012), *MON AMOUREUX NOUVEUX POMMIER* (2014)

CRÉATION D'APRÈS WILLIAM SHAKESPEARE • **CRÉATION** JEAN LAMBERT-WILD, ÉLODIE BORDAS, JEAN-LUC THERMINARIAS, LORENZO MALAGUERRA, STÉPHANE BLANQUET • AVEC ÉLODIE BORDAS, JEAN LAMBERT-WILD • MUSIQUE JEAN-LUC THERMINARIAS (DISTRIBUTION COMPLÈTE SUR WWW.LAPOSTROPHE.NET)

LES ÉPOUX

ANNE-LAURE LIÉGEOIS

Dans l'intimité des Ceausescu

Non, le théâtre contemporain n'est pas en mal d'auteurs. David Lescot est l'un de ceux qui prennent la relève, et c'est à lui que la metteuse en scène Anne-Laure Liégeois a demandé de retracer la vie des Ceausescu, qui «pendant plus de 20 ans ont fait régner la peur au plus profond de chacun des Roumains, avant de finir exécutés publiquement, devant des caméras de télévision.» Revenir sur leur histoire, c'est ciseler la dimension mythique d'une «fable terrible, mais dont il faut arriver à rire, pour s'en libérer.» Le grotesque n'est pas loin, et Agnès Pontier et Olivier Dutilloy sont parfaits dans la personnification sur scène d'un couple de tyrans qui, comme d'autres avant eux, ont fait du goût du pouvoir une saga démesurée.

MERCREDI 25 MAI 20H30
JEUDI 26 MAI 21H45
L'-Théâtre des Arts / Cergy-centre
→ **THÉÂTRE**

RENCONTRE AVEC DAVID LESCOT ET ANNE-LAURE LIÉGEOIS À LA MÉDIATHÈQUE DE GONESSE LE 10 MAI À 18H30

EN PARTENARIAT AVEC RGB 99.2 FM

CRÉATION CIE LE FESTIN • TEXTE DAVID LESCOT • MISE EN SCÈNE ET SCÉNOGRAPHIE ANNE-LAURE LIÉGEOIS • AVEC OLIVIER DUTILLOY, AGNÈS PONTIER (DISTRIBUTION COMPLÈTE SUR WWW.LAPOSTROPHE.NET)

SACRÉ SUCRÉ SALÉ

CABARET MYSTICO-DROLATIQUE
ET NOURRISSANT

VALÈRE NOVARINA / FABRICE HADJADJ
STÉPHANIE SCHWARTZBROD

Une conteuse de mets

À l'heure de *Masterchef* et autres émissions culinaires qui ont le vent en poupe, le théâtre n'est pas en reste. Actrice, Stéphanie Schwartzbrod nourrit parallèlement une passion pour le secret des fourneaux. On lui doit ainsi, chez Actes Sud, un merveilleux livre de cuisine, *Saveurs sacrées*, calendrier gourmand qui égrène ses recettes au fil des rites religieux, depuis l'Épiphanie, en janvier, jusqu'à la fête musulmane d'Achoura, en décembre. *Sacré sucré salé* en est le prolongement scénique. Le temps de préparer et de faire mijoter une chorba, cette soupe algérienne à laquelle pourront goûter les spectateurs, Stéphanie Schwartzbrod se fait conteuse de mets, dont chacun recèle un trésor d'histoires.

RENCONTRE AVEC L'ÉQUIPE ARTISTIQUE À L'ISSUE
DE LA REPRÉSENTATION

EN PARTENARIAT AVEC LES VILLES DE JOUY-LE-MOUTIER, GONESSE,
PONTOISE, VAURÉAL ET ERAGNY-SUR-OISE

RETROUVEZ SACRÉ SUCRÉ SALÉ À L'OCCASION DE L'OUVERTURE
DE SAISON DE LA DIRECTION DES ACTIONS CULTURELLES DE GONESSE,
LE 19 ET/OU LE 20 SEPTEMBRE À LA SALLE JACQUES BREL

VENDREDI 27 MAI 20H30

Théâtre de Jouy / Jouy-le Moutier

→ **THÉÂTRE**

HORS-LES-MURS

VENDREDI 20 MAI 20H30

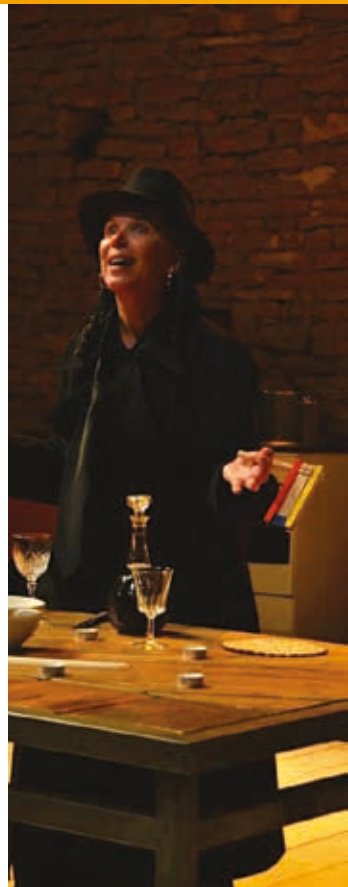
Maison de Quartier de La Challe / Eragny-sur-Oise

SAMEDI 28 MAI 20H30

L'Antarès / Vauréal

JEUDI 2 JUIN 20H30

Dôme / Pontoise



CRÉATION CIE L'OUBLI DES CERISIERS • TEXTE, CONCEPTION, JEU STÉPHANIE
SCHWARTZBROD • MISE EN SCÈNE STÉPHANIE SCHWARTZBROD, MICHEL-OLIVIER MICHEL,
NICOLAS STRUVE • EXTRAITS *LE REPAS* DE VALÈRE NOVARINA, *GABATTHA* DE FABRICE
HADJADJ (DISTRIBUTION COMPLÈTE SUR WWW.LAPOSTROPHE.NET) © ANTOINE BILLET
 TARIF C PLEIN 13 € • RÉDUIT 10 € • MOINS 12 ANS 6,5 € • GROUPE SCOLAIRE +12 ANS 8 € •
TARIFS ABONNÉS 4 € À 9 € (P. 80) • TARIFS PARTICULIERS À PONTOISE (P. 81)

AGAMEMNON TRAGÉDIE HIP HOP

ESCHYLE
D' DE KABAL
ARNAUD CHURIN

La scansion d'une «slam-tragédie»

D'Eschyle à D' de Kabal, de la tragédie grecque au Hip Hop, deux millénaires et demi d'écart, mais un même creuset, où fusionnent la musique, la danse et la parole. Et peut-être qu'au fond la Guerre de Troie n'a jamais cessé, même si le cycle des victoires et des défaites, des humiliations et des représailles, emprunte de nouveaux visages. Associé au metteur en scène Arnaud Churin (qui joue le Choryphée), D' de Kabal réunit sur le plateau 17 comédiens / chanteurs / slameurs et human beatboxer, qui tiennent pendant plus de deux heures la scansion d'une pièce brûlante d'énergie, riche en textures visuelles et sonores. Une «slam-tragédie» qui adopte la forme chorale pour revivifier et «ré-enchanter» une parole poétique qui devient clameur du Tout-Monde.

EN PARTENARIAT AVEC RGB 99.2 FM

MARDI 31 MAI 20H30

L'-Théâtre des Louvrais / Pontoise

→ OPÉRA - HIP HOP

CRÉATION D'APRÈS ESCHYLE • MISE EN SCÈNE ARNAUD CHURIN, D' DE KABAL • TEXTE D' DE KABAL • MUSIQUE CRÉATION COLLECTIVE SOUS LA DIRECTION DE FRANCO MANNARA, ARNAUD VERNET LE NAUN • AVEC AUDREY BONNET, ARNAUD CHURIN, MURIELLE COLVEZ, D' DE KABAL, MIA DELMAË, DIDIER FIRMIN, GASANDJI, HUTCH, KIM, KOHND, FRANCO MANNARA, RAPHAËL OTCHAKOWSKI, EMANUELA PACE, LORRAINE PRIGENT, GUILLAUME RANNOU, SCOUILLA, ARNAUD VERNET LE NAUN © CHRISTOPHE RAYNAUD (DISTRIBUTION COMPLÈTE SUR WWW.LAPOSTROPHE.NET)
TARIF B PLEIN 19€ • RÉDUIT 16€ • GROUPE SCOLAIRE 9€ • TARIFS ABONNÉS 5€ À 14€ (P. 80)

ROMÉO ET JULIETTE

JOSETTE BAÏZ

L'âge des passions amoureuses

Sur scène, Roméo et Juliette ont entre 14 et 16 ans, l'âge des rôles écrits par Shakespeare. L'âge de la rébellion, de la sauvagerie, des attitudes extrêmes. Cette ode à la jeunesse reflète le généreux engagement de Josette Baïz, qui conduit depuis une vingtaine d'années l'aventure du Groupe Grenade à Aix-en-Provence: une cinquantaine d'enfants et d'adolescents en forment aujourd'hui la vive ressource. Pour ce *Roméo et Juliette*, créé à l'occasion de Marseille-Provence 2013 capitale européenne de la culture, ils sont une vingtaine à épouser les élans de la musique de Prokofiev, ponctués de textes du poète-slameur Frédéric Nevehirlian. Une fougue qui emporte dans sa vague le tumulte des passions.

EN FAMILLE À PARTIR DE 7 ANS

VENREDI 3 JUIN 14H30

SAMEDI 4 JUIN 17H

L'-Théâtre des Louvrais / Pontoise

→ DANSE

JOSETTE BAÏZ À L'ÀPOSTROPHE :

GRENADE, LES 20 ANS (2012)

CRÉATION GROUPE GRENADE • D'APRÈS WILLIAM SHAKESPEARE • MUSIQUE OPUS 64 DE SERGUËI PROKOFIEV • CHORÉGRAPHIE JOSETTE BAÏZ • AVEC ROMÀN AMIEL, SIATADINE ATTOUWIA, EMMA BASINI, SARAH BENAÏSSA, GASPAR BIHANNIC, BRIAN CAILLET, LUDOVIC COLLURA, CAMILLE CORTEZ, CLÉMENTINE DECOMPOIX, BLANCHE DE KERGUENEC, CLÉMENCE GIMIE, EMMA GIOBBI, ARTEMUS GROLLEAU-BIROTTEAU, SAMUEL MAAREK, MARISSA MALIAPIN-CHENARD, ALAÏS MARZOUVANLIAN, MALOU MULLER-CHAUMONT, VICTOR PATRIS DE BREUIL, MURIELLE PEGOU, ROMANE POUSSARDIN, LOLA RUSCICA, RAFAËL SAUZET, CLÉMENTINE SAVARIN, LOLA SILLY, ANTHONY VELAY, LEONA ZUILI FORTIN • MAÎTRE DE BALLET ÉLODIE DUCASSE • TEXTE FRÉDÉRIC NEVEHIRLIAN © DIDIER PHILISPART

TARIF C PLEIN 13 € • RÉDUIT 10 € • MOINS 12 ANS 6,5 € • GROUPE SCOLAIRE +12 ANS 8 € • TARIFS ABONNÉS 4 € À 9 € (VOIR P. 80)



●

INFORMATIONS PRATIQUES

●

RENSEIGNEMENTS (P. 78)

●

LES TARIFS (P. 80)

●

L'ABONNEMENT (P. 82)

●

ZOOM SUR... (P. 83)

●

LES SOIRS DE REPRÉSENTATION (P. 84)

●

LES DEUX THÉÂTRES (P. 86)

●

HORS LES MURS (P. 88)

●

L'ÉQUIPE (P. 90)

RENSEIGNEMENTS

COMMENT RÉSERVER ?

- à l'accueil des deux théâtres
- par internet sur le site **www.lapostrophe.net**
- par téléphone au 01 34 20 14 14

Précisez le spectacle choisi, le nombre de places et vos coordonnées.

Un numéro de réservation vous permet le paiement et le retrait de vos billets aux guichets.

- par courriel à **reservation@lapostrophe.net** (hors abonnement)
Précisez le spectacle choisi, le nombre de places et vos coordonnées.

Un accusé de réception de votre demande, accompagné d'un numéro de réservation, vous permet le paiement et le retrait de vos billets aux guichets.

TOUTE RÉSERVATION NON RÉGLÉE DANS UN DÉLAI DE 8 JOURS OUVRÉS EST ANNULÉE.

TOUTE RÉSERVATION EFFECTUÉE MOINS DE 8 JOURS OUVRÉS AVANT LA REPRÉSENTATION NÉCESSITE UN PAIEMENT IMMÉDIAT.

COMMENT RÉGLER ET RETIRER VOS PLACES ?

- par courrier indiquez le numéro de la réservation au dos de votre chèque (à l'ordre de L'apostrophe). Vos billets seront disponibles au lieu de votre choix jusqu'au jour du spectacle ou au guichet le jour de la représentation. Joignez une enveloppe timbrée (1,15 €) à votre nom et adresse pour le retour de vos billets à domicile.
- par téléphone réglez par carte bancaire à distance. Vos billets seront disponibles au lieu de votre choix jusqu'au jour du spectacle ou au guichet le jour de la représentation.
- à l'accueil des deux théâtres donnez votre nom, le numéro de réservation.

POUR RÉGLER VOS PLACES : ESPÈCES, CHÈQUES, CARTE BLEUE ET CHÈQUES VACANCES.

POUR BÉNÉFICIER DU TARIF PARTICULIER, MUNISSEZ-VOUS D'UN JUSTIFICATIF.

COMMENT VOUS ABONNER ?

- sur www.lapostrophe.net
abonnement et paiement en ligne ou en téléchargeant le bulletin d'abonnement.
- à l'accueil des deux théâtres d'agglomération.

À SAVOIR !

- votre abonnement est nominatif et personnel.
- présentation d'un justificatif obligatoire pour les abonnements *Le fugueur*, *L'évasion* et *L'escapade*.
- votre abonnement est traité s'il est accompagné de son règlement.
- les places de votre abonnement sont échangeables mais ne peuvent être remboursées.
- les abonnements sont traités par ordre d'arrivée.
- Le bulletin d'abonnement doit être obligatoirement déposé **au moins 8 jours avant le 1^{er} spectacle choisi**.

COMMENT RETIRER VOTRE ABONNEMENT ?

Abonnement disponible sous 8 jours ouvrés à l'accueil de votre choix ou expédié à votre domicile (joindre une enveloppe 11 x 22 cm timbrée à 1,15 €)

ATTENTION : FERMETURE ESTIVALE DE NOS DEUX THÉÂTRES À CERGY-CENTRE ET PONTOISE LE 4 JUILLET AU SOIR ET RÉOUVERTURE LE 1^{ER} SEPTEMBRE 2015



LES TARIFS

INFORMATION ET BILLETTERIE

01 34 20 14 14 - WWW.LAPOSTROPHE.NET

TARIFS HORS ABONNEMENT

	TARIF A	TARIF B	TARIF C
Plein	24 €	19 €	13 €
Réduit	19 €	16 €	10 €
-12 ans	12 €	9,5 €	6,5 €
Demandeur d'emploi, RSA et Carte d'invalidité	9,5 €	8 €	5 €
Leurs enfants - 12 ans	5 €	4 €	2,5 €
Groupe scolaire + 12 ans	9 €	9 €	8 €
Groupe scolaire - 12 ans	9 €	9 €	6,5 €

- tarif réduit (sur présentation d'un justificatif) pour les -26 ans et des retraités de plus de 62 ans, groupe de 10 personnes minimum, abonnés et adhérents des structures partenaires et Avignon Festival & Cies Off
- tarif Pass Open Campus tarif unique 5€ pour les étudiants de Cergy-Pontoise
- tarifs groupes scolaires dans le cadre d'une sortie avec un groupe à partir de 10 personnes
- tarif comités d'entreprises des tarifs privilégiés en contactant le service des relations publiques au 01 34 20 14 25



TARIFS ABONNEMENT

	TARIF A	TARIF B	TARIF C
L'apostrophe	17 €	14 €	9 €
Le Libre parcours	14 €	12 €	8 €
L'évasion	12 €	11 €	8 €
L'échappée/Le Fugueur/Le Petit fugueur	8 €	7 €	5 €
L'escapade	6 €	5 €	4 €

ABONNEMENT INDIVIDUEL 13 SPECTACLES MINIMUM

- **Libre parcours** pour les plus gourmands, abonnement ouvert à tous
- **L'apostrophe** pour les adultes
- **Le fugueur** pour les personnes scolarisées de -26 ans
- **L'évasion** pour les retraités de plus de 62 ans
- **L'escapade** pour les demandeurs d'emploi, bénéficiaires du RSA ou d'une carte d'invalidité

ABONNEMENTS SPÉCIFIQUES ET GROUPES (3 SPECTACLES MINIMUM)

Renseignements auprès du service des relations publiques au 01 34 20 14 25

- **L'échappée** Minimum 7 places achetées par spectacle, exclusivement pour les structures spécialisées ESAT, CAT, IME, centre de loisirs et maisons de retraite.
- **Le petit fugueur** dans le cadre scolaire uniquement, pour les primaires, collèges et lycées.

TARIFS PARTICULIERS

- **EN CLASSE** : 2 € / enfant
- **LE SILENCE DE L'EXODE** et **LES ANNÉES** à Gonesse: plein 13 € - réduit 8 € - enfants 6 €
- **LES MÉMOIRES D'UN SEIGNEUR** au Théâtre Paul Eluard: plein 13 €- réduit, moins 12 ans, demandeur d'emploi 10 €, groupe scolaire 6 €, abonnés L'apostrophe, L'évasion, Libre parcours 8 €, abonnés Le Fugueur, L'escapade, Le Petit Fugueur 5 €
- **LE SILENCE DE L'EXODE** à Auvers-sur-Oise: plein 16 € - réduit 12 € - demandeurs d'emploi 10 € - abonnés L'apostrophe, L'évasion, Libre Parcours, le Fugueur 10 € - abonnés L'escapade, Le Petit Fugueur 5 €. Entrée libre pour les moins de 10 ans.
- **TENIR LE TEMPS** plein 19 € - réduit 13 € - moins 12 ans et groupe scolaire 7 € - demandeurs d'emploi 5 € - tarifs abonnés 5 € à 14 €
- **SACRÉ SUCRÉ SALÉ** et **LES ANNÉES** à Pontoise: Tarif C, uniquement accessible aux abonnés

L'ABONNEMENT

À L'ÉCOUTE DE VOS ENVIES !

- > sélectionnez votre formule d'abonnement
- > choisissez au moins trois spectacles et autant que vous le désirez à tout moment de la saison

LES AVANTAGES DE L'ABONNEMENT

- **-20% à -70%** de réduction sur les tarifs tout au long de la saison.
- **tarifs réduits** sur la programmation des structures partenaires de L'apostrophe .
- **ajoutez de nouveaux spectacles** dans votre abonnement tout au long de la saison aux guichets ou sur www.lapostrophe.net.
- **changez de spectacle ou de représentation** jusqu'à la date du spectacle choisi que vous annulez.
(pas de remboursement, complément demandé pour une catégorie supérieure).
- **payez de manière échelonnée par prélèvement automatique** au-delà de 80 €
trois échéances maximum, 50 € puis 30 € minimum pour les suivantes (frais de prélèvement 1 €).

LES + DU BULLETIN D'ABONNEMENT

- **pour être placé(e) à côté d'un proche**, déposez vos bulletins ensemble et signalez votre souhait à l'accueil
- **des places supplémentaires pour un(e) proche non abonné(e)** peuvent être ajoutées pour pouvoir être placé(e)s ensemble (2 places maximum par spectacles)
- **choisissez une date de repli** en cas de représentation complète.
- **pour être plus proche de la vie du théâtre**, devenez Amis de L'apostrophe.
- **réservez pour les vernissages d'exposition, les leçons de danse, les rendez-vous en famille, les répétitions publiques...**

ZOOM SUR...

LE PARRAINAGE, PARTAGEZ VOTRE PASSION DU SPECTACLE VIVANT!

Vous êtes ancien abonné(e) 2014/2015 et vous désirez partager vos envies, vos émotions et vos coups de cœurs artistiques avec un(e) ami(e), une personne de votre famille, un(e) voisin(e) non abonné(e)?

Proposez-lui de parrainer son abonnement!

Avec le parrainage, nous vous offrons une place supplémentaire sur votre abonnement!

- offre valable pour une seule place gratuite.
- en supplément du nombre de spectacles minimum nécessaire à votre abonnement, pour le tarif le moins élevé de votre sélection.
- dans la limite des places disponibles.

LE PASS OPEN CAMPUS

Vous êtes étudiant(e) à Cergy-Pontoise et vous possédez le Pass Open Campus?



Profitez de l'ensemble de nos spectacles, en place individuelle ou en abonnement, au tarif unique de 5 €.

Le Pass Open Campus est disponible à l'Université de Cergy-Pontoise, l'Institut Polytechnique Saint-Louis, l'ENSAPC, l'ESSEC, l'ENSEA, l'EISTI, l'ITIN-ESCIA, le Collège osthéopatique européen, le CROUS de Versailles et les lycées post bac Camille Claudel, Alfred Kastler, Camille Pissaro, Jules Verne, Galilée, Jean Perrin, Edmond Rostand, de l'Hautil...

LES STRUCTURES PARTENAIRES

Vous êtes abonné(e)s à L'apostrophe?

Sur présentation de votre carte d'abonnement, profitez d'un tarif privilégié dans les lieux partenaires!

Vous êtes abonnés dans les structures partenaires?

Sur présentation de votre carte d'abonnement, profitez du tarif réduit à L'apostrophe!

Profitez-en!!

Espace Germinal de Fosses, Espace St-Exupéry de Franconville, Théâtre Paul Éluard de Bezons, Centre des arts d'Enghien-les-Bains, Fondation Royaumont, Forum de Vauréal, Théâtre en Stock, Théâtre de l'Usine, Théâtre Uvol, Théâtre de Jouy-le-Moutier, Château de La Roche Guyon, L'Orange Bleue* d'Eaubonne, Villes d'Arnouville, Garges-lès-Gonesse, Gonesse et Saint-Ouen-l'Aumône, Festival Jazz au Fil de l'Oise, Festival baroque de Pontoise.

LES SOIRS DE REPRÉSENTATION

L'équipe du théâtre vous accueille une heure avant la représentation.



LES BARS DES THÉÂTRES

Les bars des théâtres sont ouverts une heure avant et après la représentation pour les représentations en après-midi et à partir de 18h30 pour les représentations en soirée, pour une restauration légère, un verre, des rencontres imprévues avec les artistes, des proches...



LES DEUX THÉÂTRES SONT ACCESSIBLES AUX SPECTATEURS À MOBILITÉ RÉDUITE

L'- Théâtre des Louvrais est équipé d'un dispositif pour les personnes malentendantes.

Afin de bénéficier de notre accueil personnalisé, nous vous invitons à nous en informer au moment de l'achat ou du retrait de vos billets, ou bien encore le jour du spectacle.

[!] Accès mobilité réduite à L'-Théâtre des Arts

- par ascenseur au niveau de la place des Arts, derrière l'escalier menant au théâtre.
- par ascenseur au niveau souterrain : prendre la rue de la Préfecture puis la rue transversale en face de la patinoire.

Ces deux accès doivent vous être ouverts par notre équipe d'accueil. Prévenez-nous par interphone ou au 01 34 20 14 14 afin que nous puissions vous permettre l'accès par ascenseur.



UN VESTIAIRE GRATUIT

est à votre disposition dans les deux théâtres.

DANS LA SALLE DE SPECTACLE

- le placement n'est plus garanti 5 minutes avant le début du spectacle et s'effectue en fonction des places disponibles.
- les retardataires pourront se voir interdire l'entrée en salle jusqu'à la première interruption possible.
- les billets individuels ne sont ni repris, ni échangés, ni remboursés sauf en cas d'annulation de la représentation et d'impossibilité de reporter.
- certains spectacles sont déconseillés aux plus jeunes, merci d'y être vigilant.



LES ESPACES LIBRAIRIE

Un large choix d'ouvrages vous est proposé en consultation ou à l'achat, en étroite collaboration avec la librairie Lettre & Merveilles à Pontoise.



NAVETTES (SUR RÉSERVATION UNIQUEMENT)

Au retour de L'-Théâtre des Louvrais les soirs de spectacle.
Arrêts : gare SNCF de Pontoise et RER A de Cergy-Préfecture
Réservation obligatoire au 01 34 20 14 14



UNE SCÈNE NATIONALE UN SERVICE PUBLIC DEUX THÉÂTRES D'AGGLOMÉRATION



L'-THÉÂTRE DES ARTS

PLACE DES ARTS / CERGY-CENTRE

PAR LA ROUTE

A15 sortie n°9 direction Cergy-Préfecture

Après le 3^{ème} feu à droite suivre «Préfecture - Centre commercial les 3 Fontaines»

À droite suivre le fléchage **L'-Théâtre des Arts**

Parking des Arcades: 3^{ème} entrée sur la gauche

PAR LES TRANSPORTS EN COMMUN

RER A direction Cergy-le-Haut, arrêt gare de Cergy-Préfecture

Prendre les escalators et monter au-dessus de la gare

Le théâtre se trouve en face sur la place des Arts, sous la verrière.



**L'apostrophe
THÉÂTRE DES ARTS**



L'-THÉÂTRE DES LOUVAIS

PLACE DE LA PAIX / PONTOISE

PAR LA ROUTE

A15 sortie n°10 direction «Pontoise-Centre hospitalier»

Suivre «Les Louvrais/Centre hospitalier»

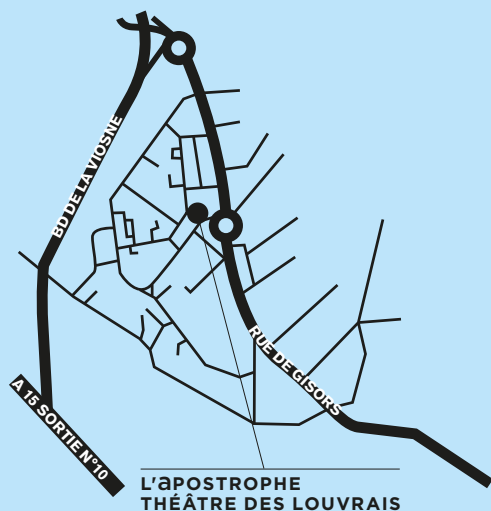
Le théâtre est au 2nd rond point sur la droite

PAR LES TRANSPORTS EN COMMUN

- train SNCF (gares du nord ou Saint-Lazare) direction Pontoise-Gisors, arrêt gare de Pontoise.

Prendre le bus n°34N direction Cergy-le-Haut, arrêt place de la Paix (5 min de trajet)

- RER A direction Cergy-le-Haut, arrêt gare de Cergy-Préfecture
Prendre le bus n°42 quai B direction Victor Hugo, arrêt place de la Paix. (10 min de trajet)



HORS LES MURS

AUDITORIUM DE COULANGES

4 RUE ST-NICOLAS

GONESSE

Rens. 01 34 45 97 60

www.ville-gonesse.fr

CENTRE CULTUREL

LE FIGUIER BLANC

16-18 RUE GRÉGOIRE COLLAS

ARGENTEUIL

Rens. 01 34 23 58 00

www.argenteuil.fr

LE DÔME

PLACE DE L'HÔTEL DE VILLE

PONTOISE

Rens. 01 34 43 35 21

www.ville-pontoise.fr

ESPACE GERMINAL

AVENUE DU MESNIL

FOSSES

Rens. 01 34 72 88 80

www.espacegerminal.fr

LE FORUM DE VAURÉAL

95 BOULEVARD DE L'OISE

VAURÉAL

Rens. 01 34 24 71 71

www.leforum-vaureal.fr

MAISON DE L'ÎLE

RUE MARCEL MARTIN

AUVERS-SUR-OISE

Rens. 01 34 48 45 03

www.jafo95.com

SALLE JACQUES BREL

5 RUE DU COMMANDANT

FOURNEAU

GONESSE

Rens. 01 34 45 97 60

www.ville-gonesse.fr

THÉÂTRE DE JOUY

96 AVENUE

DES BRUZACQUES

JOUY-LE-MOUTIER

Rens. 01 34 43 38 00

www.jouylemoutier.fr

THÉÂTRE PAUL ÉLUARD

162 RUE MAURICE BERTEAUX

BEZONS

Rens. 01 34 10 20 20

www.tpebezons.fr

MAISON DE QUARTIER

DE LA CHALLE

PLACE DE LA CHALLE

ERAGNY-SUR-OISE

Rens. 01 34 48 51 89

www.eragny.fr

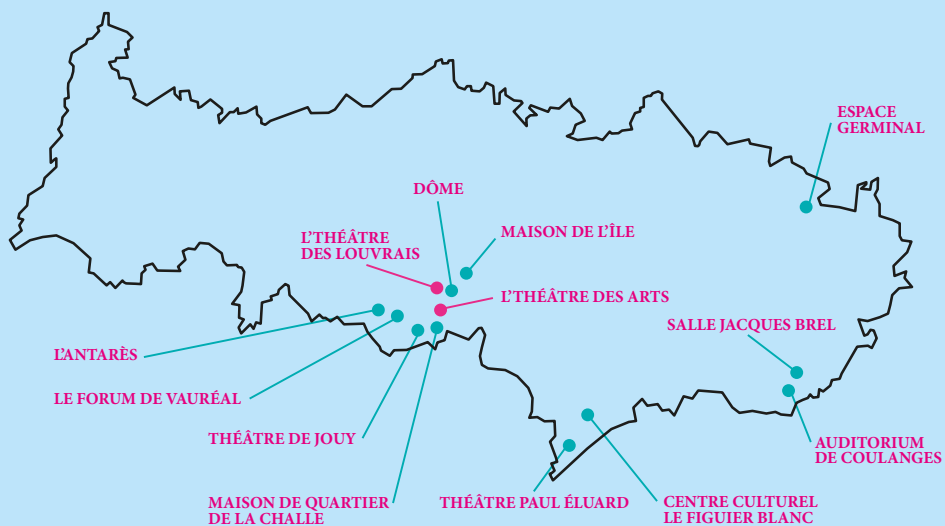
L'ANTARÈS

1 PLACE DU CŒUR BATTANT

VAURÉAL

01 34 24 71 15

<http://antares.vaureal.fr>



À VOTRE ÉCOUTE, UNE ÉQUIPE

DIRECTION

Jean Joël Le Chapelain / directeur

ADMINISTRATION

Philippe Luciat-Labry / administrateur

Fatiha Aziz / responsable administrative et financière

Vincent Sukhaseum / comptable principal

Nabil Azi / comptable

Brigitte Crocq / assistante de l'administrateur

SECRÉTARIAT GÉNÉRAL

Élisabeth Bos / secrétaire générale - programmation Publics Jeunes

Milena Forest / assistante de la secrétaire générale

RELATIONS AUX PUBLICS

Astrid Cosson / responsable pôle développement des publics

Aline Polo / responsable pôle scolaire et collectivités

Gaëlle Jacqueline / attachée aux relations publiques

Elsa Jourdain / attachée aux relations publiques

Robin Davenas / attaché aux relations publiques / accueil

Virginie Zurfluh / attachée aux relations publiques

INFORMATION

Arnaud Vasseur / responsable de l'information

Virginie Cardot / attachée à l'information

Sepideh Montazeri / employée à l'information

Teddy Simon / employé de routage

ACCUEIL

Laetitia De Oliveira-Da Silva / attachée à l'accueil

Marie Mathis / attachée à l'accueil / relations publiques

Cédric Sanchez Del Rio / chargé du bar

SECRÉTARIAT

Fanny Bande / assistante du directeur

Frédérique Hebding / assistante de direction

TECHNIQUE

Luc Petit / directeur technique

Wilfrid Goullieux / régisseur général

Gilles Dubocquet / régisseur plateau

David Souchon / régisseur son

Roland Picault / régisseur lumière

Océane Martin / apprentie technicienne lumière

Ruben Veau / apprenti technicien plateau

Aissatou Gadiaga / agent d'entretien

CONSEILLERS

Isabelle Méchali / conseillère pour le jazz

Jean-Pierre Plundr / conseiller pour les arts plastiques

Cette équipe de permanents est assistée de vacataires et d'intermittents artistes et techniciens.



les **inRocks**

premium

Une nouvelle offre 100 % numérique multisupport sur abonnement

Avec les inRocks premium, retrouvez l'intégralité de l'offre éditoriale produite sur le web et le magazine papier sur tous vos supports digitaux

- + des contenus exclusifs quotidiens
- + une sélection d'avantages et de cadeaux à découvrir sur le Club abonnés et les inRocks Store

Le meilleur de l'époque, tout de suite



sans engagement

1 € le 1^{er} mois
puis 5,99 €/mois

JE M'ABONNE

MENTIONS

• **LE CROCODILE TROMPEUR / DIDON ET ÉNÉE PRODUCTION** C.I.C.T. - THÉÂTRE DES BOUFFES DU NORD • **COPRODUCTION** LES THÉÂTRES DE LA VILLE DE LUXEMBOURG, LA VIE BRÈVE, COMÉDIE DE VALENCE - CENTRE DRAMATIQUE NATIONAL DRÔME-ARDECHE, MC2 / GRENOBLE, LE RADIANT / BELLEVUE, THÉÂTRE DE CAEN, THÉÂTRE FORUM MEYRIN - GENÈVE • **SOUTIEN** THÉÂTRE DE LA CITÉ INTERNATIONALE • **AIDE À LA PRODUCTION ET À LA DIFFUSION** D'ARCADI ÎLE-DE-FRANCE, SPEDIDAM, DRAC ÎLE-DE-FRANCE, RÉGION ÎLE-DE-FRANCE.

• **LA BELLE AU BOIS DORMANT PRODUCTION DÉLÉGUÉE** LA COMPAGNIE • **COPRODUCTION** LA COMPAGNIE • **SOUTIEN** L'APOSTROPHE SCÈNE NATIONALE DE CERGY-PONTOISE ET DU VAL D'OISE, MAISON DES MÉTALLOS / PARIS.

• **ONOMATOPÉE PRODUCTION** TG STAN, DE KOE, DOOD PAARD ET MAATSCHAPPIJ DISCORDIA • **CORÉALISATION** THÉÂTRE DE LA BASTILLE, FESTIVAL D'AUTOMNE À PARIS.

• **GALA PRODUCTION** R.B. JÉRÔME BEL • **COPRODUCTIONS** DANCE UMBRELLA / LONDRES, THEATERWORKS SINGAPORE/72-13, KUNSTENFESTIVALDESARTS / BRUXELLES, TANZQUARTIER WIEN, NANTERRE-AMANDIERS - CENTRE DRAMATIQUE NATIONAL, FESTIVAL D'AUTOMNE À PARIS, THEATER CHUR / CHUR, TAK THEATER LIECHTENSTEIN / SCHAAN - TANZPLANZ OST, FONDAZIONE LA BIENNALE DI VENEZIA, THÉÂTRE DE LA VILLE / PARIS, HAU HEBBEL AM UFER / BERLIN, BIT TEATERGARASJEN / BERGEN, LA COMMUNE - CENTRE DRAMATIQUE NATIONAL / AUBERVILLIERS, TANZHAUS NRW / DÜSSELDORF, HOUSE ON FIRE AVEC LE SOUTIEN DU PROGRAMME CULTUREL DE L'UNION EUROPÉENNE • **SOUTIEN** CENTRE NATIONAL DE LA DANSE / PANTIN, LA MÉNAGERIE DE VERRE / PARIS DANS LE CADRE DU STUDIOLAB, POUR LA MISE À DISPOSITION DE LEURS ESPACES DE RÉPÉTITIONS • **REMERCIEMENTS** MAGUY MARIN, BORIS CHARMAZT AINSI QUE LES PARTENAIRES ET PARTICIPANTS DES **ATELIERS DANSE ET VOIX**.

• **IL TRIONFO DEL TEMPO E DEL DISINGANNO** L'ENSEMBLE PULCINELLA. EN RÉSIDENCE AU FESTIVAL BAROQUE DE PONTOISE, EST SOUTENU PAR LA DRAC ÎLE-DE-FRANCE, LE CONSEIL GÉNÉRAL 93 ET L'ADAMI. IL EST SOUTENU PAR LA RÉGION ÎLE-DE-FRANCE POUR TROIS ANS, SOUS LA FORME D'UNE AIDE À LA PERMANENCE ARTISTIQUE ET CULTURELLE, POUR SES ACTIONS PÉDAGOGIQUES ET SOCIALES EN ÎLE-DE-FRANCE.

• **DEBANS-DEHORS PRODUCTION** COMPAGNIE FV • **PRODUCTION DÉLÉGUÉE** L'APOSTROPHE SCÈNE NATIONALE DE CERGY-PONTOISE ET DU VAL D'OISE.

• **LE SILENCE DE L'EXODE PRODUCTION** PLANÈTES ROUGES • **COMMANDE** FESTIVAL D'ÎLE-DE-FRANCE.

• **IL NE FAUT JURER DE RIEN PRODUCTION** LE THÉÂTRE LE PUBLIC, LA COMÉDIE POITOU-CHARENTAIS-CENTRE DRAMATIQUE NATIONAL • **SOUTIEN** DRAC POITOU-CHARENTAIS, RÉGION POITOU-CHARENTAIS, VILLE DE POITIERS • **PARTICIPATION ARTISTIQUE** CENTRE DES ARTS SCÉNIQUES • **REMERCIEMENTS** ISABELLE FONTAINE, THÉÂTRE LE VARIA, LE RIDEAU • **PRODUCTION ÉQUIPE DE CRÉATION** COMPAGNIE DES PETITES HEURES, THÉÂTRE VIDY-LAUSANNE ETC, CARRÉ ST-VINCENT - SCÈNE NATIONALE D'ORLÉANS.

• **THE LAST SUPPER PRODUCTION** ORIENT PRODUCTIONS, THE TEMPLE INDEPENDANT THEATRE COMPANY • **SOUTIEN** TAMASI PERFORMING ARTS COLLECTIVE, SWEDISH INTERNATIONAL DEVELOPMENT AGENCY • **COPRODUCTION** TAMASI COLLECTIVE • **CORÉALISATION** T2G - THÉÂTRE DE GENÈVEVILLIERS, L'APOSTROPHE SCÈNE NATIONALE DE CERGY-PONTOISE ET DU VAL D'OISE, FESTIVAL D'AUTOMNE À PARIS • **SOUTIEN** STUDIO EMAD EDDIN, SWEDISH INTERNATIONAL DEVELOPMENT AGENCY (SIDA).

• **LA NUIT DU JAZZ 8^{ÈME} SONIA WIEDER-ATHERTON PRODUCTION** MADAMELUNÉ • **SOUTIEN** ADAMI • **PRODUCTION DÉLÉGUÉE** WALTER FILMS.

• **NIJINSKI À MINUIT INSPIRÉ DE L'APRÈS-MIDI D'UN FAUNE PRODUCTION** K & ASSOCIÉS / KO & EDGE • **COPRODUCTIONS** IMPULS-TANZ-VIENNA INTERNATIONAL DANCE FESTIVAL, EPPGHV LA VILLETTE / PARIS PERFORMING ARTS JAPAN PROGRAMME FOR EUROPE • **SOUTIEN** CENTRE NATIONAL DE LA DANSE / PARIS, LA BRIQUETERIE - CENTRE DE DÉVELOPPEMENT CHORÉGRAPHIQUE DU VAL-DE-MARNE.

• **SOULEVEMENT(S) PRODUCTION DÉLÉGUÉE** LES COMÉDIENS VOYAGEURS • **COPRODUCTIONS** THÉÂTRE DE L'UNION - CENTRE DRAMATIQUE NATIONAL DE LIMOGES • **SOUTIEN** THÉÂTRE DE CHELLES, LA MUSE EN CIRCUIT, CDC ATELIERS DE PARIS - CAROLYN CARLSON, MAISON DES MÉTALLOS, LE 104 (EN COURS).

• **ÇA IRA (1) PRODUCTION** COMPAGNIE LOUIS BROUILLARD • **COPRODUCTIONS** THÉÂTRE NANTERRE-AMANDIERS, LE MANÈGE-MONS - SCÈNE TRANSFRONTALIÈRE DE CRÉATION ET DE DIFFUSION, MONS 2015 - CAPITALE EUROPÉENNE DE LA CULTURE,

THÉÂTRE NATIONAL / BRUXELLES, MOSTRA INTERNACIONAL DE TEATRO / SAO PAULO, LES THÉÂTRES DE LA VILLE DE LUXEMBOURG, MC2 - MAISON DE LA CULTURE DE GRENOBLE, LA FILATURE - SCÈNE NATIONALE / MULHOUSE, ESPACE MALRAUX - SCÈNE NATIONALE DE CHAMBERY ET DE LA SAVOIE, THÉÂTRE DU NORD - CDN LILLE-TOURCOING-NORD-PAS-DE-CALAIS, FOND D'AIDE À LA CRÉATION MUTUALISÉ (FACM) - FESTIVAL THÉÂTRAL DU VAL D'OISE, L'APOSTROPHE - SCÈNE NATIONALE DE CERGY-PONTOISE ET DU VAL D'OISE, CENTRE NATIONAL DES ARTS / OTTAWA, THÉÂTRE NATIONAL POPULAIRE / VILLEURBANNE ET CÉLESTINS / THÉÂTRE DE LYON, LE VOLCAN - SCÈNE NATIONALE / HAVRE, LE RIVE GAUCHE - SCÈNE CONVENTIONNÉE DE ST ETIENNE DU ROUVRAY, BONLIEU - SCÈNE NATIONALE / ANNECY, LE GRAND T - THÉÂTRE DE LOIRE-ATLANTIQUE / NANTES (EN COURS) • LA COMPAGNIE LOUIS BROUILLARD REÇOIT LE SOUTIEN DU MINISTÈRE DE LA CULTURE - DRAC ÎLE DE FRANCE ET DE LA RÉGION ÎLE-DE-FRANCE, JOËL POMMERAT EST ASSOCIÉ AU THÉÂTRE NATIONAL DE BRUXELLES ET À L'ODÉON - THÉÂTRE DE L'EUROPE, IL FAIT PARTIE DE L'ASSOCIATION D'ARTISTES DE NANTERRE-AMANDIERS.

• **PAROLES DU DEBANS PRODUCTION** COMPAGNIE L'ART ÉCLAIR • **COPRODUCTION** L'APOSTROPHE SCÈNE NATIONALE DE CERGY-PONTOISE ET DU VAL D'OISE • **PARTENAIRES** SPIP DU VAL D'OISE, DRAC CULTURE ET JUSTICE • **SOUTIEN** RÉGION ÎLE-DE-FRANCE AU TITRE DE LA PERMANENCE ARTISTIQUE • **MÉCÈNE** "AGIR POUR VIVRE ENSEMBLE" - BANQUE POPULAIRE RIVES DE PARIS.

• **UMWELT COPRODUCTIONS** LE THÉÂTRE DE LA VILLE / PARIS, MAISON DE LA DANSE / LYON, LE TOBGGAN / DÉCINES, CENTRE CHORÉGRAPHIQUE NATIONAL DE RILLIEUX-LA-PAPE - CIE MAGUY MARIN • **NOUVELLE PRODUCTION 2013** HOUSE ON FIRE AVEC LE SOUTIEN DU PROGRAMME CULTUREL DE L'UNION EUROPÉENNE, THÉÂTRE GARONNE-SCÈNE EUROPÉENNE / TOULOUSE, BIT-TEATERGARASJEN / BERGEN-NORVÈGE, KAAITHEATER / BRUXELLES, COMPAGNIE MAGUY MARIN • LA COMPAGNIE MAGUY MARIN EST SUBVENTIONNÉE PAR LE MINISTÈRE DE LA CULTURE ET DE LA COMMUNICATION, LA VILLE DE LYON, LA RÉGION RHÔNE-ALPES ET REÇOIT L'AIDE L'INSTITUT FRANÇAIS POUR SES PROJETS À L'ÉTRANGER.

• **STÉRÉOSCOPIA PRODUCTION** J'Y PENSE SOUVENT (...) • **COPRODUCTION** CENTRE CHORÉGRAPHIQUE NATIONAL DE RILLIEUX-LA-PAPE POUR BAMBOO, RÉSEAU EUROPÉEN, THÉÂTRE DE NÎMES - SCÈNE CONVENTIONNÉE POUR LA DANSE CONTEMPORAINE, THÉÂTRE DE LA VILLE / PARIS, ESPACES PLURIELS - SCÈNE CONVENTIONNÉE DANSE ET THÉÂTRE / PAU, LE VIVAT - SCÈNE CONVENTIONNÉE DANSE ET THÉÂTRE / ARMETIÈRES, LE CARRE-LES COLONNES-SCÈNE CONVENTIONNÉE / SAINT-MÉDARD-EN-JALLES/BLANQUEFORT • **AIDE** ARCADI ÎLE-DE-FRANCE/DISPOSITIF D'ACCOMPAGNEMENTS.

• **CELUI QUI TOMBE PRODUCTION** CIE YOANN BOURGEOIS • **PRODUCTION DÉLÉGUÉE** MC2 / GRENOBLE • **COPRODUCTIONS** MC2 / GRENOBLE, BIENNALE DE LA DANSE DE LYON, THÉÂTRE DE LA VILLE / PARIS, MAISON DE LA CULTURE DE BOURGES, L'HIPPODROME - SCÈNE NATIONALE DE DOUAI, LE MANÈGE DE REIMS - SCÈNE NATIONALE, LE PARVIS - SCÈNE NATIONALE DE TARBES PYRÉNÈES, THÉÂTRE DU VELLEIN, LA BRÈCHE - PÔLE NATIONAL DES ARTS DU CIRQUE DE BASSE-NORMANDIE / CHERBOURG-OCTEVILLE, THÉÂTRE NATIONAL DE BRETAGNE • **RÉSIDENCE DE CRÉATION** MC2 / GRENOBLE, LA BRÈCHE - PÔLE NATIONAL DES ARTS DU CIRQUE DE BASSE-NORMANDIE / CHERBOURG-OCTEVILLE • **MAÎTRISE D'ŒUVRE ET CONSTRUCTION** ATELIERS DE LA MAISON DE LA CULTURE DE BOURGES, CENIC CONSTRUCTIONS, C3 SUD EST • **SOUTIEN** ADAMI, SPEDIDAM, PETZL • **AIDE À LA CRÉATION** DGCA, CONSEIL GÉNÉRAL DE L'ISÈRE • **AIDE À LA COMPAGNIE** DRAC RHÔNE-ALPES, RÉGION RHÔNE-ALPES.

LA COMPAGNIE YOANN BOURGEOIS EST CONVENTIONNÉE PAR LA VILLE DE GRENOBLE ET BÉNÉFICIE DU SOUTIEN DE LA FONDATION BNP PARIBAS POUR LE DÉVELOPPEMENT DE SES PROJETS • **REMERCIEMENTS** JULIEN CLÉMENT, BORIS LOZNEANU ET VINCENT WEBER POUR LEUR REGARD COMPLICE, CAROLINE BLANPÉD, AURELIE COULON, EMMANUEL ROBIN, CHRISTINE PRATO ET LE BUREAU DE LA COMPAGNIE YOANN BOURGEOIS, LA SOCIÉTÉ AVAB ET L'ENSEMBLE DES ÉQUIPES DE LA MC2 DE GRENOBLE.

• **ORESTIE PRODUCTION DÉLÉGUÉE** SOCIETAS RAFFAELLO SANZIO • **COPRODUCTIONS** ODÉON-THÉÂTRE DE L'EUROPE, FESTIVAL D'AUTOMNE À PARIS, MC2 / GRENOBLE, CÉLESTINS - THÉÂTRE DE LYON, THÉÂTRE NOUVELLE GÉNÉRATION - CENTRE DRAMATIQUE NATIONAL DE LYON, LA ROSE DES VENTS - SCÈNE NATIONALE LILLE MÉTROPOLÉ À VILLENEUVE D'ASCO, MAILLON THÉÂTRE DE STRASBOURG / SCÈNE EUROPÉENNE, ROMAEUROPA FESTIVAL, THÉÂTRE NATIONAL DE TOULOUSE MIDI-PYRÉNÈES AVEC LE THÉÂTRE GARONNE, SCÈNE EUROPÉENNE / TOULOUSE.

• **VADER PRODUCTION** PEEPING TOM • **COPRODUCTIONS** THEATER IM PFALZBAU / LUDWIGSHAFEN, THÉÂTRE ROYAL FLAMAND - KVS / BRUXELLES, FESTIVAL GREC / BARCELONE, HELLERAU - EUROPEAN CENTER FOR THE ARTS / DRESDEN, LES THÉÂTRES DE LA VILLE DE LUXEMBOURG, THÉÂTRE DE LA VILLE / PARIS, MAISON DE LA CULTURE / BOURGES, LA ROSE DES VENTS / VILLENEUVE D'ASCO, LE PRINTEMPS DES COMÉDIENS / MONTPELLIER • **AIDE** SZENE SALZBURG SOMMERFESTIVAL / SALZBURG • **SOUTIEN** COMMUNAUTÉ FLAMANDE • **REMERCIEMENTS** HÉLOÏSE DA COSTA, BLANDINE CHARTIER, SENIORENCENTRUM BRUSSEL VZW.

• **LES ANNÉES PRODUCTION** THÉÂTRE ECOUTE • **COPRODUCTION** L'APOSTROPHE SCÈNE NATIONALE DE CERGY-PONTOISE ET DU VAL D'OISE, VILLE DE GENESE.

• **LES PALMIERS SAUVAGES PRODUCTION** THÉÂTRE VIDY-LAUSANNE, COMPAGNIE LA SÉRÉNADE INTERROMPUE • **COPRODUCTION** NOUVEAU THÉÂTRE DE MONTREUIL • **SOUTIEN** MINISTÈRE DE LA CULTURE ET DE LA COMMUNICATION, CENTRE DRAMATIQUE NATIONAL DE BESANÇON-FRANCHE COMTÉ, PRO HELVETIA - FONDATION SUISSE POUR LA CULTURE, SPEDIDAM.

• **LES DANSEURS ONT APPRÉCIÉ LA QUALITÉ DU PARQUET PRODUCTION** LE GRAND GARDON BLANC • **RÉSIDENCE DE CRÉATION** LA MÉNAGERIE DE VERRE / PARIS.

• **YIDDISH COWBOYS COPRODUCTION** PLANÈTES ROUGES, FESTIVAL D'ÎLE-DE-FRANCE • YOM EST SOUTENU PAR LA DRAC ÎLE-DE-FRANCE - MINISTÈRE DE LA CULTURE ET DE LA COMMUNICATION.

• **LA MÉLANCOLIE DES DRAGONS PRODUCTION** RÉCRÉATION NAN-TERRE-AMANDIERS CENTRE DRAMATIQUE NATIONAL • **PRODUCTION** VIVARIUM STUDIO • **COPRODUCTIONS** WIENER FESTWOCHEN / VIENNE, HEBBEL AM UFER / BERLIN, LA ROSE DES VENTS - SCÈNE NATIONALE / LILLE MÉTROPOLE - VILLENEUVE D'ASCO, NOUVEAU THÉÂTRE - CENTRE DRAMATIQUE NATIONAL DE BESANÇON, LA MÉNAGERIE DE VERRE / PARIS, LE FORUM - SCÈNE CONVENTIONNÉE DE BLANC-MESNIL, LE CARRÉ DES JALLÉS, FESTIVAL PERSPECTIVES DE SARREBRUCK • **SOUTIEN** RÉGION ÎLE-DE-FRANCE, PARC DE LA VILLETTE • **AIDE À LA CRÉATION** CENTRE NATIONAL DU THÉÂTRE.

• **LES LIAISONS DANGEREUSES PRODUCTION** DÉLÉGUÉE THÉÂTRE NATIONAL DE BRETAGNE / RENNES • **COPRODUCTIONS** FABRIK THÉÂTRE - CIE CHRISTINE LETAILLEUR, THÉÂTRE DE LA VILLE / PARIS, THÉÂTRE NATIONAL DE STRASBOURG, PROSPERO (THÉÂTRE NATIONAL DE BRETAGNE/RENNES, THÉÂTRE DE LIÈGE, EMILIA ROMAGNA TEATRO FONDAZIONE, SCHAUBÜHNE AM LEHNINER PLATZ, GÖTEBORGS STADSTEATERN, THÉÂTRE NATIONAL DE CROATIE/WORLD THEATRE FESTIVAL ZAGREB, FESTIVAL D'ATHÈNES ET D'EPIDAURE) • CHRISTINE LETAILLEUR EST ARTISTE ASSOCIÉE AU THÉÂTRE NATIONAL DE BRETAGNE / RENNES.

• **STARING GIRL PRODUCTION** ZONZO COMPAGNIE • **COPRODUCTION** KUNSTENCENTRUM DE WERF & RATAPLAN.

• **LA FIN DU MONDE EST POUR DIMANCHE PRODUCTION** LES PRODUCTIONS DE L'EXPLORATEUR, LA COURSIÈRE - SCÈNE NATIONALE DE LA ROCHELLE, LE THÉÂTRE DE LA PÉNIÈRIÈRE / PARIS, LA SCÈNE NATIONALE D'ALBI • **SOUTIEN** PÔLE CULTUREL - COMMUNE D'ERMONT, CADO D'ORLÈANS • **PRODUCTION** DÉLÉGUÉE VALÉRIE LÉVY **ASSISTÉE DE** CONSTANCE QUILICHINI.

• **CUPIDON EST MALADE COPRODUCTION** THÉÂTRE AM STRAM GRAM / GENEVE, LE PRÉAU - CENTRE DRAMATIQUE RÉGIONAL DE BASSE-NORMANDIE / VIRE, THÉÂTRE GÉRARD PHILIPPE - CENTRE DRAMATIQUE NATIONAL DE SAINT-DENIS • **PARTICIPATION ARTISTIQUE** JEUNE THÉÂTRE NATIONAL • **SOUTIEN** SERVICE CULTUREL MIGROS GENEVE, MAISONS MAINOU DE VANDŒUVRES, RÉSIDENCE SUISSE D'ECRITURE DRAMATIQUE ET DE MUSIQUE POUR LA SCÈNE • **PARTENARIAT** THÉÂTRE DE LA VILLE DANS LE CADRE DU PARCOURS ENFANCE & JEUNESSE. LE TEXTE EST PUBLIÉ AUX ÉDITIONS LES SOLITAIRES INTEMPESTIFS.

• **BADKE PRODUCTION** KVS, LES BALLETS C DE LA B, A.M. QATTAN FOUNDATION • **COPRODUCTIONS** ZÜRCHER THEATER SPEKTAKEL, LES THÉÂTRES DE LA VILLE DE LUXEMBOURG.

• **LES MÉMOIRES D'UN SEIGNEUR PRODUCTION** BALLET DU NORD / CENTRE CHORÉGRAPHIQUE NATIONAL ROUBAIX NORD-PAS DE CALAIS • **COPRODUCTION** EN COURS.

• **EN CLASSE PRODUCTION** A.I.M.E. ASSOCIATION D'INDIVIDUS EN MOUVEMENTS ENGAGÉS • **COMMANDE** LE VIVAT D'ARMENTIÈRES - SCÈNE CONVENTIONNÉE DANSE ET THÉÂTRE • **SOUTIEN À LA CRÉATION** RÉGION ÎLE-DE-FRANCE • **COPRODUCTIONS** LE VIVAT D'ARMENTIÈRES - SCÈNE CONVENTIONNÉE DANSE ET THÉÂTRE, LE BATEAU FEU - SCÈNE NATIONALE / DUNKERQUE, EPCC LA CONDITION PUBLIQUE - MANUFACTURE CULTURELLE / ROUBAIX, LA HANGAR 23 - THÉÂTRE DE LA VILLE DE ROUEN, LE THÉÂTRE D'ARLES - SCÈNE CONVENTIONNÉE POUR DES ÉCRITURES D'AU-

JOURD'HUI, LE CARRÉ-LES COLONNES - SCÈNE CONVENTIONNÉE / ST-MÉDARD-EN-JALLE/BLANQUEFORT, TRANSDANSE (LE GYMNASE - CDC ET SHOUWBURG KORTRIJK, MAISON FOLIE BEAULIEU / LOMME, MAISON FOLIE WAZEMMES / LILLE, MAISON FOLIE DE MOULINS / LILLE • **SOUTIEN** RÉSEAU DES FABRIQUES CULTURELLES DE LILLE MÉTROPOLE.

• **JAMAIS ASSEZ PRODUCTION** L'EXPÉRIENCE HARMAAT • **COPRODUCTIONS** LE FESTIVAL D'AVIGNON, LE MANÈGE DE REIMS - SCÈNE NATIONALE, CENTRE NATIONAL DE LA DANSE, CDC ATELIER DE PARIS - CAROLYN CARLSON, PÔLE SUD - CENTRE DE DÉVELOPPEMENT CHORÉGRAPHIQUE EN PRÉFIGURATION / STRASBOURG • **ACCUEIL** STUDIOS ET RÉSIDENCES DE CRÉATION KULTUR SKELLETFÄÄ EN ASSOCIATION AVEC NORRRLANDSOPERAN, L'APOSTROPHE SCÈNE NATIONALE DE CERGY-PONTOISE ET DU VAL D'OISE, CENTRE CHORÉGRAPHIQUE NATIONAL BALLET DE LORRAINE - ACCUEIL STUDIO 2014/2015, BALLET DE L'OPÉRA NATIONAL DU RHIN - CENTRE CHORÉGRAPHIQUE NATIONAL DE MULHOUSE • **SOUTIEN** MINISTÈRE DE LA CULTURE ET DE LA COMMUNICATION - DRAC ÎLE-DE-FRANCE, RÉGION ÎLE-DE-FRANCE, DÉPARTEMENT DE SEINE-SAINT-DENIS, SPEDIDAM, THÉÂTRE ST-QUENTIN-EN-YVELINES - SCÈNE NATIONALE.

• **DIBOUK PRODUCTION** DÉLÉGUÉE LES DÉCHARGEURS / LE PÔLE BURO - LUDOVIC MICHEL • **COPRODUCTION** L'APOSTROPHE SCÈNE NATIONALE DE CERGY-PONTOISE ET DU VAL D'OISE.

• **DON JUAN PRODUCTION** DÉLÉGUÉE THÉÂTRE NATIONAL DE BRETAGNE / RENNES • **COPRODUCTIONS** ITALIENNE AVEC ORCHESTRE, ODÉON - THÉÂTRE DE L'EUROPE, MC2 / GRENOBLE, CNCC CHATEAUVALLON (EN COURS).

• **TENIR LE TEMPS PRODUCTION** L'A. • **COPRODUCTION** BONLIEU - SCÈNE NATIONALE / ANNECY, FESTIVAL MONTPELLIER DANSE 2015 DANS LE CADRE D'UNE RÉSIDENCE À L'AGORA - CITÉ INTERNATIONALE DE LA DANSE, THÉÂTRE DE LA VILLE / PARIS, MC2 / GRENOBLE • **SOUTIEN** CENTRE NATIONALE DE LA DANSE CONTEMPORAINE / ANGERS, CENTRE CHORÉGRAPHIQUE NATIONALE / GRENOBLE DANS LE CADRE DE L'ACCUEIL STUDIO 2015, ADAMI, SPEDIDAM • RACHID OURAMBADE EST ARTISTE ASSOCIÉ AU THÉÂTRE DE LA VILLE / PARIS ET À BONLIEU - SCÈNE NATIONALE / ANNECY.

• **RETOUR À REIMS PRODUCTION** ANIMA MOTRIX • **SOUTIEN** MAISON DES MÉTALLOS, RÉGIONS NORD-PAS DE CALAIS, DRAC NORD-PAS DE CALAIS - MINISTÈRE DE LA CULTURE ET DE LA COMMUNICATION.

• **DES VILLES REFUGES COPRODUCTION** CCAM SCÈNE NATIONALE / VANDŒUVRE-LÈS-NANCY • **SOUTIEN** INSTITUT FRANÇAIS DU CAIRE.

• **LE PROCÈS DE SOCRATE COPRODUCTION** THÉÂTRE DE SARTROUVILLE ET DES YVELINES - CENTRE DRAMATIQUE NATIONAL, MOUKDEN-THÉÂTRE.

• **RICHARD III PRODUCTION** THÉÂTRE DE L'UNION-CENTRE DRAMATIQUE NATIONAL DU LIMOUSIN, COMÉDIE DE CAEN - CENTRE DRAMATIQUE NATIONAL DE NORMANDIE, FUTUREPERFECT PRODUCTIONS, LE VOLCAN - SCÈNE NATIONALE / HAVRE, LES HALLES - ACCÉLÉRATEUR CULTUREL EUROPÉEN / BRUXELLES (EN COURS) • **SOUTIEN** FUSEBOX FESTIVAL, UNIVERSITY OF TEXAS / AUSTIN (DÉPARTEMENT THÉÂTRE ET DANSE), CONSULAT GÉNÉRAL DE FRANCE / HUSTON.

• **LES ÉPOUX PRODUCTION** CIE LE FESTIN • **PRODUCTION** DÉLÉGUÉE, DIFFUSION, **COPRODUCTION** LE VOLCAN - SCÈNE NATIONALE / HAVRE.

• **SACRÉ SURÉ SALÉ PRODUCTION** NEST CENTRE DRAMATIQUE NATIONAL DE THONVILLE • **COPRODUCTIONS** CIE L'OUBLI DES CERISIERS.

• **AGAMEMNON TRAGÉDIE HIP HOP PRODUCTION** R.I.P.O.S.T.E. • **COPRODUCTIONS** THÉÂTRE DE NÎMES - SCÈNE CONVENTIONNÉE POUR LA DANSE CONTEMPORAINE, L'AVANT-SEINE - THÉÂTRE DE COLOMBES, LA FILATURE - SCÈNE NATIONALE / MULHOUSE, THÉÂTRE DU VOLCAN BLEU • **SOUTIEN** SPEDIDAM, THÉÂTRE DE CHELLES, DEUX PIÈCES CUISINE / LE BLANC-MESNIL.

• **ROMÉO ET JULIETTE PRODUCTION** GROUPE GRENADE-JOSETTE BAÏZ • **COPRODUCTION** MARSILLE-PROVENCE 2013 - CAPITALE EUROPÉENNE DE LA CULTURE, FESTIVAL D'AIX-EN-PROVENCE, GROUPE GRENADE-JOSETTE BAÏZ, ORCHESTRE DES JEUNES DE LA MÉDITERRANÉE (POUR LA CRÉATION DU SPECTACLE) • **SOUTIEN** FONDATION ORANGE • **SOUTIEN EN RÉSIDENCE** CONSEIL GÉNÉRAL DES BOUCHES DU RHÔNE - CENTRE DÉPARTEMENTAL DE CRÉATIONS EN RÉSIDENCE À L'ETANG DES AULNES, ESPACE NOVA / VELAUX, THÉÂTRE DES SALINS - SCÈNE NATIONALE / MARTIGUES.

PARTENAIRES

PARTENAIRES APPORTANT UN SOUTIEN FLÉCHÉ SUR PROJET

 Région Île-de-France
www.iledefrance.fr

 Action Régionale Pour la Création Artistique et la Diffusion en Île-de-France
www.arcadi.fr

 Office National de Diffusion Artistique
www.onda-international.com

INSTITUTIONS PARTENAIRES

 Ville d'Argenteuil
www.argenteuil.fr

 Ville d'Auvers-sur-Oise
www.auvers-sur-oise.com

 Ville de Cergy
www.ville-cergy.fr

 Ville d'Eaubonne
www.eaubonne.fr

 Ville d'Éragny-sur-Oise
www.eragny.fr

 Ville de Franconville
www.ville-franconville.fr

 Ville de Garges-les-Gonesses
www.garges.net

 Ville de Gonesse
www.ville-gonesse.fr

 Ville de Goussainville
www.ville-goussainville.fr

 Ville de Jouy-le-Moutier
www.jouylemoutier.fr

 Ville de Marly-la-Ville
www.marly-la-ville.fr

 Ville d'Osny
www.osny.fr

 Ville de Pontoise
www.ville-pontoise.fr

 Ville de Saint-Gratien
www.ville-saintgratien.fr

 Ville de Taverny
www.ville-taverny.fr

 Ville de Vauréal
www.vauraal.fr

 Bibliothèque d'Étude et d'Information
www.bibliotheques.cergy-pontoise.fr

 Les bibliothèques de Cergy

 Passe Open Campus
www.cergypontoise.fr

Maison d'Arrêt du Val d'Oise

PARTENAIRES CULTURELS

 Association des scènes nationales
www.scenes-nationales.fr

 Centre Culturel l'Imprévu
www.ville-saintouenlaunomne.fr

 Centre des arts d'Enghien-les-Bains
www.cda95.fr

 Château de La Roche-Guyon
www.chateaularocheguyon.fr

 Conservatoire à Rayonnement Régional
www.cergypontoise.fr


 Éditions Théâtrales
www.editionstheatrales.fr

 Espace Germinal de Fosses
www.espacegerminal.fr

 Festival d'Automne à Paris
www.festival-automne.com

 Festival Baroque de Pontoise
www.festivalbaroque-pontoise.fr

 Festival Jazz au Fil de l'Oise
www.jafo95.com

 Festival Théâtral du Val-d'Oise
www.thea-valdoise.org

 Fondation Royaumont
www.royaumont.com

 Forum de Vauréal
www.leforum-vaureal.fr

 Piano Campus
www.piano-campus.com

 Théâtre Paul Éluard, scène conventionnée de Bezons
www.tpebezons.fr

 Nanterre Amandiers Centre dramatique national
www.nanterre-amandiers.com

 Théâtre Roger Barot
www.herblay.fr/culture/theatre-roger-barot

 Théâtre de Sartrouville
www.theatre-sartrouville.com

 Théâtre de l'usine
www.theatredelusine.net

 Théâtre Uvol
www.theatre-uvol.com

 Cinémas Utopia
www.cinemas-utopia.org/saintouen

 Cinémas UGC Ciné City Cergy-le-Haut
www.ugc.fr

 Cultures du Cœur
www.culturesducoeur.org

PARTENAIRES PRIVÉS

 Cultura Franconville
www.cultura.com

 Fnac Cergy
www.fnac.com

 Librairie Le Grand Cercle
www.legrandcercle.fr

 Librairie Lettre & Merveilles

 3 Fontaines Cergy
www.3fontaines.com

PARTENAIRES DE L'ENSEIGNEMENT

 Rectorat de Versailles
www.ac-versailles.fr

 Université de Cergy-Pontoise
www.u-cergy.fr

PARTENAIRES DE LA SANTÉ

 Art'dolescence

 Hôpital René Dubos
www.ch-pontoise.fr

PARTENAIRES MÉDIAS

 95degrees.net
www.95degrees.net

 France Culture
www.franceculture.fr

 IDF M Radio Enghien 98.0 FM
www.idfm98.fr

 Les Inrockuptibles
www.lesinrocks.com

 Radio RGB 99.2 FM
www.radiorgb.net

 Télérama
www.telerama.fr

 VOtv
www.vonews.fr

●

La saison 2015-2016 de L'apostrophe, dont les moyens publics ont été fortement réduits en cours d'exercice, a été possible grâce au réseau de partenaires du théâtre (producteurs, festivals, lieux) et de la compréhension des artistes. L'offre artistique est ainsi proche des années précédentes, malgré une forte baisse des aides à la création. Merci à tous ceux qui d'une façon ou d'une autre soutiennent l'action du théâtre public pour qu'il puisse remplir sa mission au service de l'intérêt collectif.

●

LES AMI(E)S DE L'ÀPOSTROPHE

Merci aux donateurs de la saison 2014-2015!*

ACTIF pour le projet du théâtre/**ENGAGÉ** pour les ambitions culturelles/**CRITIQUE** dans les débats avec les artistes, le public, l'équipe du théâtre/**CURIEUX** des programmes et des innovations/**SOUTIEN** à la création artistique/**MÉCÈNE** pour les artistes...

C'EST ÊTRE MILITANT!

REJOIGNEZ LES AMI(E)S DE L'ÀPOSTROPHE

L'équipe du théâtre est à votre disposition pour un dialogue personnalisé, à nos accueils ou bien en lien avec les relations aux publics.

(* liste consultable sur le site de L'apostrophe

●

DIRECTION DE LA PUBLICATION JEAN JOËL LE CHAPELAIN • **RÉDACTIONS DES TEXTES** JEAN-MARC ADOLPHE, MILENA FOREST, JEAN-PIERRE PLUNDR • **CHEF DE PROJET** ARNAUD VASSEUR **ASSISTÉ DE** FATIHA AZIZ, FANNY BANDE, ÉLISABETH BOS, BRIGITTE CROCQ, VIRGINIE CARDOT, FRÉDÉRIQUE HEBDING, PHILIPPE LUCIAT-LABRY • **CONCEPTION ET RÉALISATION GRAPHIQUE** WWW.PELLETIER-DIABOLUS.COM • **VISUELS DE COUVERTURE ET DESSINS DES THÉÂTRES** JEAN-PIERRE PLUNDR • **IMPRESSION** AXIOM.





Étonnant équilibre!

