

Danse

création 2016 / 2017

# BLOW THE BLOODY DOORS OFF !

CATHERINE DIVERRÈS



VENDREDI 10 MARS 20H30

L'-Théâtre des Louvrais / Pontoise

scène nationale Cergy-Pontoise & Val d'Oise  
**L'apostrophe**  
théâtre des Arts • théâtre des Louvrais

Escales  
**Danse**  
EN VAL D'OISE

UNE SCÈNE NATIONALE / UN SERVICE PUBLIC / DEUX THÉÂTRES D'AGGLOMÉRATION

chorégraphie **Catherine Diverrès**

danseurs **Pilar Andres Contreras, Alexandre Bachelard, Lee Davern, Nathan Freyermuth, Harris Gkekas, Capucine Goust, Rafael Pardo et Emilio Urbina**

création musicale **Jean-Luc Guionnet**

musiciens **Didier Aschour, Cyprien Busolini, Maximilien Dazas, Thierry Madiot, Seijiro Murayama, Christian Pruvost et Deborah Walker**

collaboration artistique, scénographie

**Laurent Peduzzi**

interprétation musicale

**Ensemble Dedalus et Seijiro Murayama**

création lumières

**Marie-Christine Soma** assistée de **Fabien Bossard**

costumes

**Cidalia da Costa** assistée de **Anne Yarmola**

construction scénographique **Ateliers Devineau**

film **Laurent Peduzzi**

direction technique **Marc Labourguigne**

régie son **Kenan Trevien**

régie lumière **Fabien Bossard**

-----  
**production** Compagnie Catherine Diverrès / Association d'Octobre • **coproduction** Théâtre Anne de Bretagne - Scènes du golfe / Vannes, Les Halles de Schaeberck avec Ars Musica / Bruxelles, Les Quinconces - scène conventionnée danse / Le Mans, Le Volcan - Scène nationale / Le Havre, Pôle Sud - Centre de développement chorégraphique / Strasbourg, Ensemble Dedalus / Montpellier • **dispositif accueil studio 2016** Ballet de l'Opéra national du Rhin - Centre chorégraphique national / Mulhouse • **aides aux résidences** Région Occitanie Pyrénées-Méditerranée • **soutien** Adami, Fonds SACD Musique de Scène, CENTQUATRE / Paris et de la Ménagerie de Verre dans le cadre du Studiolab - Paris

**Compagnie Catherine Diverrès / Association D'Octobre** Subventionnée par la Direction régionale des affaires culturelles de Bretagne / Ministère de la culture et de la communication, le Conseil régional de Bretagne, le Conseil départemental du Morbihan et le Golfe du Morbihan, Vannes agglomération.

Catherine Diverrès est artiste associée au Théâtre Anne de Bretagne / Scènes du golfe à Vannes et reçoit son aide pour la mise à disposition du studio 8.

Ce spectacle nécessite le concours de  
27 intermittents du spectacle

# ICI, MAINTENANT, ET L'INSTANT PRÉSENT

Depuis le milieu des années 1980, Catherine Diverrès explore inlassablement le temps et l'espace propres au geste dansé, à travers son travail d'interprète et de chorégraphe. Formée à Bruxelles auprès de Maurice Béjart, elle pratique les techniques de José Limón, Merce Cunningham, d'Alwin Nikolais, avant de rejoindre la compagnie de Dominique Bagouet à Montpellier puis de partir au Japon en 1982 avec Bernardo Montet afin de suivre l'enseignement de Kazuo Ohno, maître de la danse Butō. Sa carrière, nourrie d'influences multiples, marque l'histoire de la nouvelle danse en France.

## Philosophie zen

Avec *Blow The Bloody Doors Off !* (spectacle créé au Mans en septembre 2016), dont le titre est inspiré d'une réplique culte du film *The Italian Job* du réalisateur britannique Peter Collinson, Catherine Diverrès cherche à « couper le fil du conditionnement » imposé par la société. Par la danse, elle cultive l'acuité de ses propres capacités d'étonnement et d'ouverture, afin d'offrir aux spectateurs une possibilité d'effraction. Cette échappatoire, c'est la suspension du temps. Hors de toute dimension narrative ou intentionnelle, la danse invite au voyage. Pétrie de philosophie zen, la chorégraphe s'attache en effet aux principes de « non intention » et de « non projection » qui caractérisent cette

pensée, cherchant à « atteindre la saisie de l'instant en sa qualité de plénitude et d'unicité. »

## Abstraction

La recherche de l'abstraction la plus absolue est ce qui a guidé la création de cette pièce. « Nous pourrions utiliser l'abstraction du grand poème de Rimbaud, *Les Illuminations*. Peut-être, peut-être pas... ce qui compte c'est à chaque fois faire ce grand saut vers l'ouvert et tenter de déplacer les percepts vers vous-mêmes, vers nous-mêmes » écrit la chorégraphe à propos de cette création. Par la seule densité des présences et leur rapport à un espace ouvert qui semble faire exploser le cadre de la scène, Catherine Diverrès s'attache à la recherche d'une qualité de surgissement que seul le spectacle vivant, par son essence-même liée au pur présent, peut éveiller.

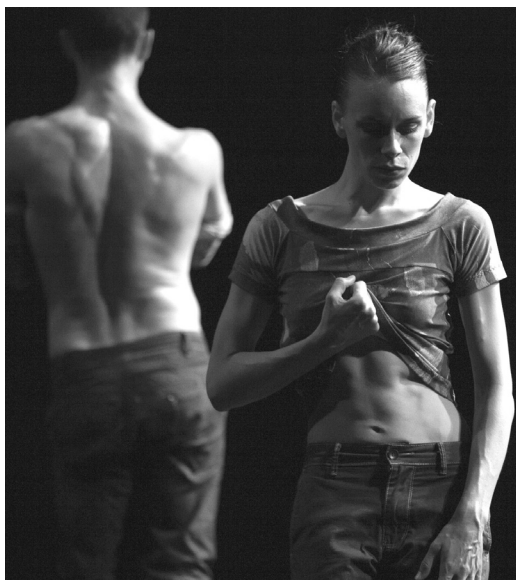
## Dialogue

De l'extrême lenteur à l'extrême vitesse, l'inattendu nourrit la danse. Si le cœur du travail a consisté pour Catherine Diverrès à faire travailler les corps de manière autonome sur leur propre rythme, la musique et la danse ont ensuite, au cours du processus de création, convergé l'une vers l'autre pour établir un dialogue très étroit. Complice depuis huit ans, le compositeur et saxophoniste Jean-Luc Guionnet a écrit la musique de *Blow The Bloody Doors Off !* en la pensant comme une trame pour la danse. Il a en effet

composé une série de séquences interchangeables entre elles et étirables dans le temps suivant les besoins de la chorégraphie. Imaginée comme un concerto pour improvisateur, la partition du percussionniste et leader Sejiro Murayama laisse une grande place à l'improvisation, lui permettant ainsi d'assurer une interaction directe et permanente avec les danseurs.

Dans *Blow The Bloody Doors Off !*, Catherine Diverrès invite les danseurs à se défaire de tout systématisme pour laisser place au maître-mot : l'intuition. Et ainsi, entraîner le spectateur sur des chemins non balisés et pleins de sensations nouvelles. Comme l'écrit la chorégraphe : « l'écriture [chorégraphique] nous met en danger et rompt les circuits... »

Milena Forest



# MAIS AUSSI D'AUTRES TEMPS FORTS...

## À NOS ENFANTS (TRAIN FANTÔME)

NICOLAS STRUVE

MARDI 14, MERCREDI 15 MARS 20H30

JEUDI 16 MARS 19H30

L'-Théâtre des Arts, place des Arts / Cergy-centre

Théâtre

création 2016 / 2017

Dans le pur artifice que constitue le théâtre, Nicolas Struve convoque le réalisme de nos vies ordinaires. Convaincu que, « comme dans le rêve, une vérité essentielle se trouve dans ce qui semble compter le moins », il compose une pièce fragmentée dans laquelle quatre personnages - deux couples d'amis profitant du soleil chaud de l'été - bavardent d'éducation, de fins de mois, de joies et de désirs, d'angoisses face à l'avenir, mais aussi de ces utopies doucement bercées que serait un autre futur, bâti à partir du collectif. Parents, ils sont en prise avec leurs enfants aussi bien qu'avec eux-mêmes. Mêlant théâtre, films et chansons, le metteur en scène ausculte et révèle les douloureuses inquiétudes et folles espérances de nos vies banales.

## METTRE EN PIÈCE(S)

VINCENT DUPONT

VENDREDI 24 MARS 20H30 • L'Orange Bleue\* / Eaubonne

VENDREDI 19 MAI 20H30 • L'-Théâtre des Louvrais / Pontoise

MARDI 23 MAI 20H30 • Théâtre Paul Eluard / Bezons

Danse

création 2016 / 2017

*Mettre en pièce(s)*, touche à la question de l'engagement. Cela au sens politique : engagement en résistance à des dispositifs de pouvoir qui contrôlent et oppressent. Le chorégraphe veut aussi discuter de la violence, son bien-fondé ou son rejet, et de la perte à consentir pour qui entend réellement agir. Tout cela sans esquiver la contradiction, en se demandant ce qui rend la danse si souvent discrète, voire absente, dans de tels débats. C'est en posant un acte au plateau qu'il veut s'y confronter. On n'oubliera pas que Vincent Dupont est aussi un artiste du corps engagé dans son souffle, dans sa voix, défiant des univers plastiques à très forte prégnance sur la scène. Gérard Mayen, journaliste

> dans le cadre d'Escales danse en Val d'Oise

### DEUX THÉÂTRES

>L'apostrophe - Théâtre des Louvrais

place de la Paix / Pontoise

>L'apostrophe - Théâtre des Arts

place des Arts / Cergy-Centre

**Horaires bus n°42 Cergy-Préfecture / Pontoise-**

**Les Beurriers** : lundi au samedi jusqu'à 0h30 et

le dimanche jusqu'à 21h30.

### UNE ADRESSE POSTALE

L'apostrophe scène nationale

de Cergy-Pontoise et du Val d'Oise

BP 60307 - 95027 Cergy-Pontoise cedex

tél. 01 34 20 14 25 - fax 01 34 20 14 20

### BILLETTERIE

01 34 20 14 14 • [www.lapostrophe.net](http://www.lapostrophe.net)



L'-Théâtre des Louvrais est équipé d'un dispositif pour personnes malentendantes. Afin d'en bénéficier, merci de nous en informer lors de l'achat de vos places, ou lors de votre arrivée au théâtre.

